

考試科目	政治學	所別	公行研	考試時間	3月4日 星期六	第3節
------	-----	----	-----	------	-------------	-----

一、何謂全球化？其起源、驅力各為何(10分)？請舉國際事件三例，說明全球化如何影響國內的政治、經濟與社會等生活的各面向(15分)。

二、民主國家政黨的主要功能為何(8分)？晚近西方學者提出「政黨正在式微」的說法，您同意嗎？如果答案是肯定的，則對民主政治會造成什麼影響(7分)？論者又謂陳水扁政府執政八年以來所形成的政黨鬥爭與對立，將造成台灣「民主赤字」的無限大，您是否同意？您可提供什麼良方來加以改善，請就所知加以論述(10分)。

三、最近去世的美國政治學學者 Samuel Huntington，其著作影響深遠，但也引起不少批評。請指出他的兩本主要著作名稱，並介紹其主要論點，以及引起批評的原因。(25%)

四、政治學界近二十年來許多學者開始引用 Historical Institutionalism 從事分析。請解釋此一途徑的特點，以及與傳統歷史研究方法的差異處。(25%)

備 考 試 題 隨 卷 繳 交

命 題 委 員 :

(簽 章)

命題紙使用說明：1. 試題將用原件印製，敬請使用黑色墨水正楷書寫或打字（紅色不能製版請勿使用）。
2. 書寫時請勿超出格外，以免印製不清。
3. 試題由郵寄遞者請以掛號寄出，以免遺失而示慎重。

考試科目	行政學	所別	公共行政	考試時間	3月14日 星期二 第4節
------	-----	----	------	------	------------------

一、Translate and provide brief explanation and example in government for the following terms. (6%, with less than 200 Chinese characters for each question)

1. Block grant vs. categorical grant
2. Transactional leadership vs. transformational leadership
3. Bureaucratic dysfunction vs. bureaucratic impersonality
4. Electronic service delivery vs. Electronic democracy
5. Corruption vs. accountability

二、Read thoroughly the excerpted paragraphs below. Provide your comments based on the following perspectives and the relevant concepts. Briefly explain the perspectives and concepts before you apply them in your comments.

1. Performance management for government (6%)
2. Public personnel administration (6%)
3. Evolution of paradigms for public administration (8%)

公務員退場機制 績效難評量

【台灣醒報 2009-03-02】

考試院長關中日前表示，將建立公務員退場機制。此發言一出，立刻引起全國關注，前銓敘部長邱進益在「2100 醒報現場」節目中表示，當他任職銓敘部長時，就曾有过類似提案，他特別建議現行績效獎金應與薪資脫勾，並應修改甲等佔 70%的規定，中央警察大學行政管理系教授李宗勳也肯定建立公務員退場機制的作法。

邱進益表示，公務員普遍缺少成本及效率的概念，他說政府編列的預算中，有 57%~60% 為人事成本，公務員必須認知「爾奉爾祿，民脂民膏」，薪水來自百姓的納稅血汗錢。

邱進益舉例，新加坡的公務員待遇相當高，但是其能力也值得這種待遇，且得到甲等的公務員也能獲得快速升遷的機會，新加坡高級公務員的薪水，是以頂尖企業人才的薪資八成來計算。

但是在台灣，高層公務員的薪水比企業中層主管還不如，但是基層公務員的待遇卻又比企業低層還高。不過邱進益也說，薪水調不調整還在其次，要讓公務員有按照他的能力升遷的機會。

邱進益認為，現今公務員制度問題的癥結，在於考績等級比例不均，邱進益說，我國總共有五十七萬公務員，當初他擔任銓敘部長時，曾想每年汰換 0.2%，即一千一百個，但是目前評鑑甲等的公務員高達 70%，評鑑丁等而遭資遣的公務員，每年只有個位數。缺乏淘汰機制，將難以提升整體工作的品質。

李宗勳則建議，公務員的運作機制應配合健全的審查制度，經由部門內部、外部、民間考核等方法交叉比對，才能避免主管或部門內職員行事影響評鑑結果，更能公正、全面性審核考績。

李宗勳表示，主管的領導方式更是為讓公務員體制積極運作的關鍵，若主管願意讓部屬嘗試、發揮，更能增進公務員勇於創新的精神，也才能破解「多做多錯，少做少錯」的價值觀。

備 考 試 題 隨 卷 繳 交

命 題 委 員： (簽章) 年 月 日

命題紙使用說明：1. 試題將用原件印製，敬請使用黑色墨水正楷書寫或打字（紅色不能製版請勿使用）。
2. 書寫時請勿超出格外，以免印製不清。
3. 試題由郵寄遞者請以掛號寄出，以免遺失而示慎重。

考試科目	行政學	所別	公共行政	考試時間	→月14日 星期六	第4節
------	-----	----	------	------	--------------	-----

三、組織的運作與人員的行為經常受到科技引進的影響，近年來政府廣泛地運用資訊通訊科技(Information and Communication Technologies, ICTs)於內部管理以及外部為民服務的過程。試說明 ICTs 如何(或為何不會)影響政府部門下列各個面向 (一)組織權威與控制 (8 分)(二)組織結構與運作(8 分)(三)公務人員組織行為 (9 分)。(共 25 分)

四、隨著台灣政治民主化的進展，政治與行政的互動愈趨密切，(一)試舉例說明政治環境的改變如何影響政府的管理策略，以及政府的管理策略如何影響外在的政治環境 (15 分)。(二)公共行政領域的研究應有哪些新興議題來處理政黨輪替的常態化對於公共行政的衝擊，為什麼(10 分)?(共 25 分)



備 考 試 題 隨 卷 繳 交

命 題 委 員 :

(簽 章)

命題紙使用說明：1. 試題將用原件印製，敬請使用黑色墨水正楷書寫或打字（紅色不能製版請勿使用）。
2. 書寫時請勿超出格外，以免印製不清。
3. 試題由郵寄遞者請以掛號寄出，以免遺失而示慎重。

考試科目	公共政策	所別	公共行政學系	考試時間	3月15日 星期日	第3節
------	------	----	--------	------	--------------	-----

一、民主社會之政策制定，必須兼顧民意的表達，

- 1、試以資訊(information)之角度，探討政策制定與民意參與之相關性
- 2、並舉出民意參與之管道及可設計之制度有哪些？
- 3、舉三個案說明個人所提之設計制度進行方式？

(25%)

二、政策問題建構 (policy problem structuring) 有所謂「多元觀點分析」(multiple perspective analysis)，其中(1)技術(technical, T) (2)組織(organizational, O) (3)個人(personal, P)等之觀點分別內容為何？而採用T, O, P 又有那幾項共同準則(guidelines)？其內容為何？

(25%)

三、何謂政策網絡 (policy network)？其型態有那些？試以蘇花高速公路應否興建之政策議題為例，說明政策網絡的運作情形。(25分)

四、請將以下名詞翻成中文，然後解釋其意義及內涵：(25分)

1. Forward Mapping
2. Decision Tree
3. Oakland Project
4. Intergovernmental Partnership
5. Policy Entrepreneurs

考試科目	行政法	所別	公共行政	考試時間	→ 月 15 日 星期日 第 3 節
------	-----	----	------	------	--------------------

1. 我國行政程序法係規範何種行政行為之程序？
其各種行政行為之重要程序內容為何？(25%)
2. 我國行政訴訟法所定訴訟類型約有幾種？
其各種訴訟類型之特別實體判決要件為何？(25%)
3. (1) 依據大法官會議釋字第 653 號解釋，受羈押被告可否向法院提起訴訟請求救濟？理由為何？
(2) 某高中生因在學校廁所抽煙，遭學校記大過，若該生不服，依大法官會議釋字第 382 號解釋的見解，應如何請求救濟？釋字第 382 號解釋的見解與釋字第 653 號解釋理由書的見解，有何差別？
(3) 公務員若年度考績被評定為丙等，而有不服時，依現行法規定應如何請求救濟？現行法的規定與釋字第 653 號解釋理由書的見解，有何差別？(25%)
4. 甲將原使用執照為供停車場使用之某建築物地下室，做為餐廳營業。後經主管機關查獲，以違法營業為由將其勒令歇業，其營業登記亦被廢止，但甲卻仍繼續營業。某日主管機關前往稽查，當場查獲該餐廳違法營業，主管機關為避免該餐廳繼續違法營業，除立即予以斷水斷電外，並搗毀該餐廳之裝潢。請問斷水斷電及搗毀餐廳裝潢措施之法律性質為何？這些措施是否合法？(25%)

備	考	試 題 隨 卷 繳 交
---	---	-------------

命題委員：	(簽章)	年	月	日
-------	------	---	---	---

命題紙使用說明：1. 試題將用原件印製，敬請使用黑色墨水正楷書寫或打字（紅色不能製版請勿使用）。
2. 書寫時請勿超出格外，以免印製不清。
3. 試題由郵寄遞者請以掛號寄出，以免遺失而示慎重。

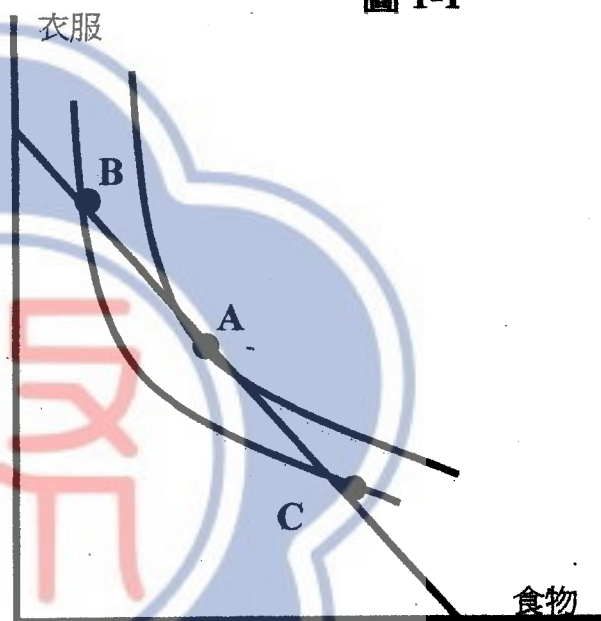
考試科目	經濟學	所別	公行所	考試時間	3月15日 星期日 第3節
------	-----	----	-----	------	---------------

- 一、(15%)解釋名詞(一題三分)
- (一) 市場均衡(Market Equilibrium)
 - (二) 菲利浦曲線(Philips Curve)
 - (三) 邊際社會成本(Marginal Social Cost)
 - (四) 公平邊際犧牲原則(Equal Marginal Sacrifice)
 - (五) 資訊不對稱(Information Asymmetry)

二、(10%)簡答題：

圖 1-1 是某市場中，消費者對衣服與食物的預算線(budget line)與無異曲線(indifference curves)，請問，那一點(A, B, 或 C)或物件組合中，衣服與食物的相對價格(relative price)，是小於消費者對於衣服與食物的邊際替代率(consumer's marginal rate of substitution)？請說明為什麼？

圖 1-1



三、(25%)問答題：

請繪圖並解釋「生產者剩餘」與「消費者剩餘」的概念，並用這些概念來解釋教育財貨消費者忽略對第三者的「正外部性」(positive externality)而產生社會福利的損失(Lost Net Social Benefits)，以及政府如何以「教育券」的發放來解決這問題。

備考 試題隨卷繳交

命題委員：

考試科目	經濟學	所別	公共行政系	考試時間	3月15日 星期日	第3節
------	-----	----	-------	------	--------------	-----

四、金融海嘯席捲全球，各國政府莫不積極施展財政政策以挽救衰退的經濟情勢，請問擴大政府支出的總體經濟效果與政府融通外匯的方式~~有何~~有何關係？(25分)

五、何謂「福利第一定理」？又，試問社會福利函數 (Social welfare function) 與社會無異曲線 (Social indifference curve) 有何不同？(25分)



備 考 試 題 隨 卷 繳 交

命 題 委 員 :

- 命題紙使用說明：
1. 試題將用原件印製，敬請使用黑色墨水正楷書寫或打字（紅色不能製版請勿使用）。
 2. 書寫時請勿超出格外，以免印製不清。
 3. 試題由郵寄遞者請以掛號寄出，以免遺失而示慎重。

考試科目	微積分	所別	公共行政系	考試時間	3月15日 星期三	第 3 節
------	-----	----	-------	------	--------------	-------

1. 求下列極限

(1) $\lim_{x \rightarrow 1} \frac{x-1}{\frac{1}{2+x} - \frac{1}{3}}$ (7%) (2) $\lim_{x \rightarrow 5^+} \frac{\sqrt{x+4} - 3}{\sqrt{x-5}}$ (7%)

2. 已知函數 f 和 g 在 $x=1, x=3$ 的值及導數如下表:

x	$f(x)$	$g(x)$	$f'(x)$	$g'(x)$
1	8	2	$\frac{1}{3}$	-5
3	3	-4	2	3

- (1) 求 $\sqrt{f^2(x) + g^2(x)}$ 在 $x=3$ 的導數. (7%)
- (2) 求 $\frac{f(x)}{g(x)+2}$ 在 $x=1$ 的導數. (7%)
- (3) 求 $f(x+g(x))$ 在 $x=1$ 的導數. (7%)
- (4) 求 $f^3(x) + 3^{g(x)}$ 在 $x=3$ 的導數. (7%)

3. 計算下列結果:

- (1) $\int \frac{x^3 + \sqrt{x} + 2}{x} dx$ (7%)
- (2) $\int x \sqrt{x+2} dx$ (7%)
- (3) $\int_0^1 \frac{x}{e^x} dx$ (7%)

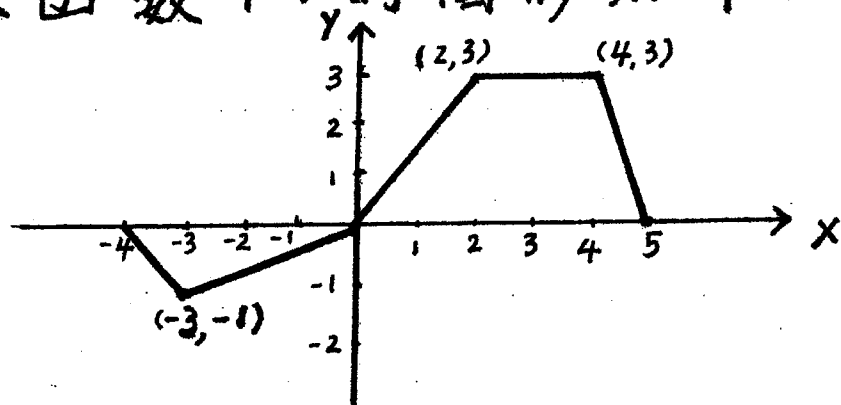
備 考 試 題 隨 卷 繳 交

命 題 委 員 :

命題紙使用說明：1. 試題將用原件印製，敬請使用黑色墨水正楷書寫或打字（紅色不能製版請勿使用）。
 2. 書寫時請勿超出格外，以免印製不清。
 3. 試題由郵寄遞者請以掛號寄出，以免遺失而示慎重。

考試科目	微積分	所別	公共行政系	考試時間	3月15日 星期日	第三節
------	-----	----	-------	------	--------------	-----

(4) 設函數 $f(x)$ 的圖形如下：



$$\int_{-4}^5 f(x) dx = ? \quad (7\%)$$

4. 瑕積分 (improper integral) $\int_1^{\infty} \frac{x^2}{\sqrt{x^3+1}} dx$

是收斂還是發散？若收斂，求其值。 (10%)

5. 在 $3x+2y=60$ 的限制下，求 $f(x,y) = 20x^{\frac{2}{5}}y^{\frac{3}{5}}$ 的最大值。 (10%)

6. 設平面區域 $R = \{(x,y) \mid -1 \leq x \leq 1, 1 \leq y \leq 2\}$ ，求雙重積分 (double integral) $\iint_R ye^{xy} dA$

之值。 (10%)

備 考 試 題 隨 卷 繳 交

命 題 委 員 :

命題紙使用說明：1. 試題將用原件印製，敬請使用黑色墨水正楷書寫或打字（紅色不能製版請勿使用）。
2. 書寫時請勿超出格外，以免印製不清。
3. 試題由郵寄遞者請以掛號寄出，以免遺失而示慎重。