

政大圖書館系統資訊組114年11月份業務統計報表 (總表)

系統或業務	年份	項目	一月	二月	三月	四月	五月	六月	七月	八月	九月	十月	十一月	十二月	年累計量
Primo探索系統	2024	總查詢量(次)	70,295	59,909	89,963	59,215	42,611	53,850	58,160	57,900	115,266	118,731	103,678	98,387	927,965
		日均查詢量(次)	2,343	1,997	2,999	1,974	1,420	1,795	1,939	1,930	3,842	3,958	3,456	3,280	2,578 (平均)
	2025	總查詢量(次)	74,823	164,268	137,637	132,573	97,484	70,767	53,377	52,522	111,620	96,492	88,943		1,080,506
		日均查詢量(次)	2,494	5,476	4,588	4,419	3,249	2,359	1,779	1,751	3,721	3,216	2,965		36,017 (平均)
Primo探索系統 使用裝置	2024	Laptop/PC	206,242	154,271	240,743	163,172	114,954	146,697	146,589	153,832	282,016	325,246	288,232	278,244	2,500,238
		android	13,667	14,884	20,588	12,884	8,626	10,685	8,083	7,987	26,581	20,760	20,434	18,692	183,871
		ipad	1,975	2,765	4,872	3,159	1,642	1,667	995	1,152	6,860	6,563	5,451	5,281	42,382
		iphone	19,655	24,419	31,373	19,605	13,424	16,847	12,909	12,095	40,427	31,163	29,228	28,829	279,974
	2025	Laptop/PC	205,054	291,942	311,004	290,816	247,717	195,561	154,809	145,386	280,983	263,960	254,939		2,642,171
		android	9,896	16,374	19,361	14,675	14,665	13,098	8,004	9,039	25,365	17,109	16,225		163,811
		ipad	1,524	3,583	5,401	3,497	3,574	2,337	1,386	1,233	7,382	5,751	5,238		40,906
		iphone	18,011	25,621	28,903	24,648	24,712	18,288	12,010	12,531	39,855	26,812	24,950		256,341
Alma API 使用量	2023		102,525	176,183	137,594	73,510	94,817	134,254	112,368	220,881	225,231	121,110	97,439	106,476	1,602,388
	2024		107,218	164,046	145,135	80,851	94,920	122,301	343,848	380,849	554,116	121,167	95,506	100,969	2,310,926
	2025		120,727	346,197	130,243	93,753	107,998	148,689	217,210	354,100	725,245	87,857	84,030		2,416,049
圖書館網頁使用	2024	瀏覽總次數	115,341	87,085	109,153	102,091	102,029	91,196	76,488	72,628	122,020	112,326	102,392	100,646	1,193,395
		行動版	38,842	39,582	33,819	32,644	30,255	27,774	23,629	20,133	45,111	37,563	31,234	28,815	389,401
	2025	瀏覽總次數	80,448	92,560	94,673	86,505	87,317	82,568	69,609	72,927	117,933	108,331	95,410		988,281
		行動版	23,055	29,857	28,224	26,429	25,801	24,196	19,845	22,619	40,906	36,274	28,480		305,686
*環景服務 Google map API	2024	次數	2378	1551	1795	1686	1697	1536	1246	1394	3301	2236	1671	1433	21924
		費用	\$33.99	\$20.59	\$24.86	\$22.63	\$24.10	\$20.83	\$18.34	\$19.92	\$46.46	\$31.45	\$23.45	\$21.04	\$25.64 (平均)
	2025	次數	733	1265	1459	1291	1291	1168	761	1359	2255	1672	1091		14,345
		費用	\$11.08	\$15.90	\$0.01	\$0.00	\$0.00	\$0.00	\$0.00	\$0.00	\$0.00	\$0.00	\$0.00		27 (平均)
博碩士論文匯入 機構典藏數量	2025	總數	158	275	44	24	46	258	541	525	30	19	33		1,953
		不公開	28	42	4	3	5	50	100	83	3	1	4		323
		公開	49	124	23	13	22	67	144	194	11	7	13		667
		延後公開	81	109	17	8	19	141	297	248	16	11	16		963

*114年2月以前收費方式為每月 \$200 美元的免費額度，使用量為14,000次，

114年3月1日起調整收費模式，本館Api被歸類於Pro等級(共有Essential, Pro與Enterprise三種)，每月免費使用額度為5,000次，若超過才會計費(約0.01美元/次)。

製表：

陳相如、盧文麗、洪聖傑、鄭如庭

組長：

館長：

政大圖書館系統資訊組 114 年 11 月份業務統計報表 2025.12.8

壹、探索系統使用統計

一、查詢量統計

本月	平均每日	對照上月及去年同期		實際次數		本年度累計
總查詢量 (次)	查詢量 (次)	上月	去年同期	上月	去年同期	本年度累計 查詢量(次)
88,943	2,965	-7.82%	-25.09%	96,492	118,731	1,080,506

二、查詢行為統計

查詢行為	次數	百分比
簡易查詢(Basic search)	69,106	77.7%
資料庫查詢(Database Search)*	7,157	8.0%
預先篩選的簡易查詢(Basic search with pre-filter)	4,504	5.1%
A 到 Z 清單(AZ list)	4,141	4.7%
選擇類別-資料庫查詢(Click on a category)*	1,290	1.5%
進階查詢(Advanced search)	1,257	1.4%
選擇類別-期刊檢索(Click on a category)*	389	0.4%
展開類別-資料庫查詢(Expanding a category)*	363	0.4%
瀏覽查詢(Browse page)	165	0.2%
展開類別-期刊檢索(Expanding a category)*	113	0.1%
折疊進階檢索(Advanced search collapsed)	110	0.1%
瀏覽查詢-題名(Browse titles)	93	0.1%
擴展進階檢索(Advanced search expanded)	85	0.1%
語音查詢-退出(Voice Search – exit)	49	0.1%
從檢索歷程紀錄查詢(Session query)	38	0.0%
瀏覽相關紀錄(Browse related records)	32	0.0%
條碼號檢索(Barcode search)	30	0.0%
瀏覽查詢-作者(Browse authors)	12	0.0%
語音查詢-未取得(Voice Search – didn't get it)	5	0.0%
語音查詢-未取得，請確認您的麥克風(Voice Search- Didn't get it, please check your mic)	2	0.0%
從已存查詢條件查詢(Saved query)	2	0.0%
查詢總計	88,943	100.0%

三、使用者類型分析

排名	使用者類型	次數	百分比
1	未驗證 /GUEST	57,895	65.09%
2	001 碩士班學生 /Graduate(MA)	15,707	17.66%
3	000 大學部學生 /Undergraduate	8,192	9.21%
4	002 博士班學生 /Graduate(PhD)	3,633	4.08%
5	020 專任教師 /Full time faculty	1,107	1.24%
其他		2,409	3%
總計		88,943	100.00%

註：因 Primo 未要求讀者必須登入，故「未驗證」為最多，登入後所進行之查詢行為方能統計其使用者類型。

四、查詢畫面功能點選使用統計

功能點選使用項目	次數	百分比
顯示完整紀錄(Display full record)	59,677	39.6%
點選題名(Click on title)	26,629	17.7%
檢索結果左側「僅顯示」項目(Click on availability statement)	19,457	12.9%
下一頁(Next page)	9,702	6.4%
後分類(Facet filtering)	9,599	6.4%
登入(Sign-in)	5,160	3.4%
主題書展((Main Menu Link 5)	2,734	1.8%
Controlled Vocabulary Displayed	1,578	1.0%
儲存到我的最愛(Save to eShelf)	1,441	1.0%
多版本顯示(Display FRBR versions)	1,376	0.9%
重新查詢連結(Main Menu Link 2)	1,357	0.9%
改變每頁顯示結果筆數 Change number of results per page	1,016	0.7%
前往我的最愛(Go to eShelf)	873	0.6%
前一頁(Previous page)	856	0.6%
詳目的左側菜單(Services Menu)	774	0.5%
瀏覽查詢(Main Menu Link 4)	756	0.5%
登出(Sign-out)	703	0.5%
讀者執行 Primo 研究助理檢索(User runs a RA Search)	567	0.4%
從個人借閱紀錄回到查詢畫面(Go to Search)	432	0.3%
圖書館首頁(Main Menu Link 1)	425	0.3%

功能點選使用項目	次數	百分比
讀者透過 deeplink 啟用 Primo 研究助理(User invoked the RA via deeplink)	391	0.3%
永久連結(Permalink)	385	0.3%
讀者點擊 Primo 研究助理回覆中的來源(User clicks to display source in RA answer)	384	0.3%
期刊檢索連結(Main Menu Link 3)	383	0.3%
下一筆結果(Next Result)	365	0.2%
讀者透過主選單連結啟用 Primo 研究助理 (Users invoked the RA via Main menu link)	349	0.2%
展示單冊(Display an item)	246	0.2%
移除後分類(Remove facet filtering)	232	0.2%
讀者開啟 Primo 研究助理回覆中來源的完整紀錄顯示(User opens full record display for Source in RA answer)	223	0.1%
選擇單一紀錄(Select a single record)	213	0.1%
展示館藏(Display a collection)	190	0.1%
Click on Icon	187	0.1%
讀者點擊 Primo 研究助理的「相關研究問題」(User clicks related research question in RA answer)	182	0.1%
調整檢索結果-啟用(Expand My Results - Activate)	173	0.1%
以書目查找全文(Main Menu Link 6)	165	0.1%
以日期排序-從新到舊(Sort by date-newest)	135	0.1%
點擊提報失效連結圖示(Click on Give Us Feedback)	123	0.1%
關閉提報失效連結視窗(Close the Give Us Feedback window)	106	0.1%
查詢歷史(Go to Search History)	98	0.1%
前一筆結果(Previous Result)	92	0.1%
更改語言(Change language)	90	0.1%
Link to Collection path from full display	57	0.0%
重設篩選條件(Reset filters)	54	0.0%
讀者點擊 Primo 研究助理來源中的 Pdf 超連結 (User clicks PDF Quicklink in RA source)	46	0.0%
點選 QR code 連結(Click on the QR link)	41	0.0%

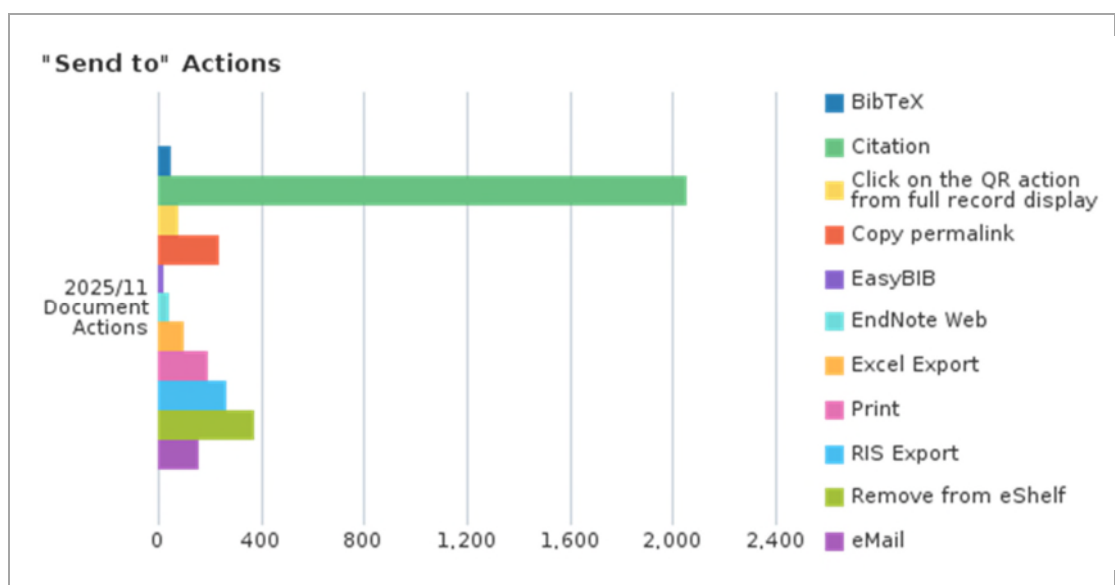
功能點選使用項目	次數	百分比
取消選擇單一紀錄(Unselect a single record)	41	0.0%
在主題書展中檢索(Search in a collection or sub collection)	37	0.0%
調整檢索結果-停用(Expand My Results - Deactivate)	34	0.0%
引文查詢(Citation linker)	31	0.0%
依相關性排序(Sort by rank)	31	0.0%
讀者複製 Primo 研究助理的回答內容(User clicks the Copy option for RA answer)	31	0.0%
讀者使用 Primo 研究助理的「查詢更多圖書館館藏的查詢結果」(User invokes a Primo search using RA enhanced query)	30	0.0%
選擇顯示的紀錄(Select displayed records)	29	0.0%
點選僅檢索(Click on Just search)	29	0.0%
記住所有的篩選(Click on Remember All Filters)	27	0.0%
館藏發現(Link to Collection Discovery)	27	0.0%
資料庫連結(Main Menu Link 7)	27	0.0%
讀者點擊 Primo 研究助理來源中的 HTML 超連結(User clicks HTML Quicklink in RA source)	25	0.0%
讀者透過 Widget 啟用 Primo 研究助理檢索(Users invoked the RA via Widget)	19	0.0%
修改個人化(Change personalized results)	17	0.0%
以日期排序-從舊到新(Sort by date-oldest)	12	0.0%
點擊「其它」問題類型(Choose category 4)	12	0.0%
取消全選(Unselect all records)	10	0.0%
資料庫檢索(Main Menu Link 8)	9	0.0%
以題名排序(Sort by title)	9	0.0%
選擇多筆紀錄列印(Send bulk of records to Print)	8	0.0%
選擇多筆書目匯出至 Excel(Send bulk of records to Excel)	7	0.0%
讀者重新執行 Primo 研究助理(User reruns a RA Search using button)	6	0.0%
匯出多筆紀錄為 RIS(Export bulk of records to RIS)	6	0.0%
記住篩選條件(包含)(Facet set as persistent – Include)	6	0.0%

功能點選使用項目	次數	百分比
關閉個人化(Disable personalized results)	5	0.0%
開啟個人化(Enable personalized results)	4	0.0%
點擊「提報館藏或個人紀錄問題」類型(Choose category 2)	4	0.0%
在所有主題書展館藏中檢索(Search in All Collections)	4	0.0%
點擊「提報連結失效」問題類型(Choose category 1)	3	0.0%
點擊試試看於所有特藏中搜尋(Click on Try searching in all collections)	3	0.0%
增加多筆紀錄到我的最愛(Add bulk of records to favorites)	2	0.0%
以圖庫形式檢視(Change view to gallery)	2	0.0%
以網格形式檢視(Change view to grid)	2	0.0%
依作者排序(Sort by author)	2	0.0%
提報失效連結(Send feedback)	2	0.0%
讀者點擊 Primo 研究助理回答的不喜歡選項 (User clicks the thumbs down option for RA answer)	1	0.0%
選擇多筆書目匯出至 Easybib(Send bulk of records to Easybib)	1	0.0%
選擇所有查詢結果以 Excel 格式匯出至讀者 email(Send all records to user email Excel)	1	0.0%
讀者點擊 Primo 研究助理的「幫助功能」(User clicks the Help function)	1	0.0%
選擇熱門的 50 個結果(Select top records)	1	0.0%
以題名排序(Sort items by title)	1	0.0%
總計	150,581	100.0%

五、詳目「傳送至」(Send to)功能使用次數

「傳送至」功能項目	次數	百分比
引用(Citation)	2,055	57.4%
從圖釘釘選收藏移除(Remove from eShelf)	375	10.5%
列印(Print)	197	5.5%
複製永久連結(Copy permalink)	239	6.7%

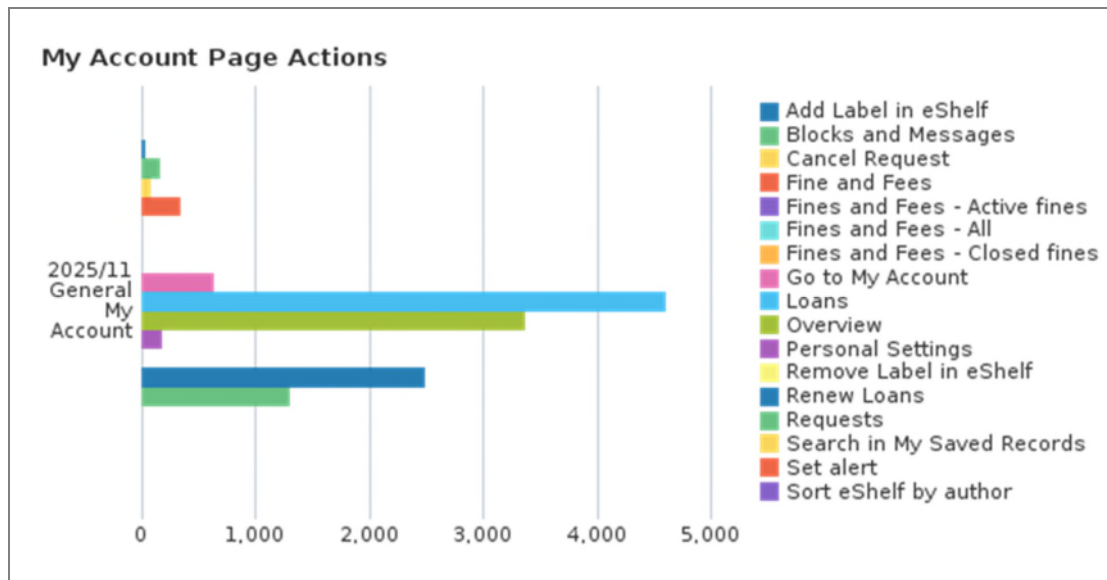
「傳送至」功能項目	次數	百分比
電子郵件(eMail)	155	4.3%
導出 RIS ENDNOTE(RIS Export)	264	7.4%
匯出成 Excel(Excel Export)	103	2.9%
顯示紀錄詳目的 QR code(Click on the QR action from full record display)	76	2.1%
EndNote Web	41	1.1%
匯出 BibTeX (BibTeX)	50	1.4%
EasyBIB	24	0.7%
總計	3,579	100.0%



六、個人紀錄頁面使用統計

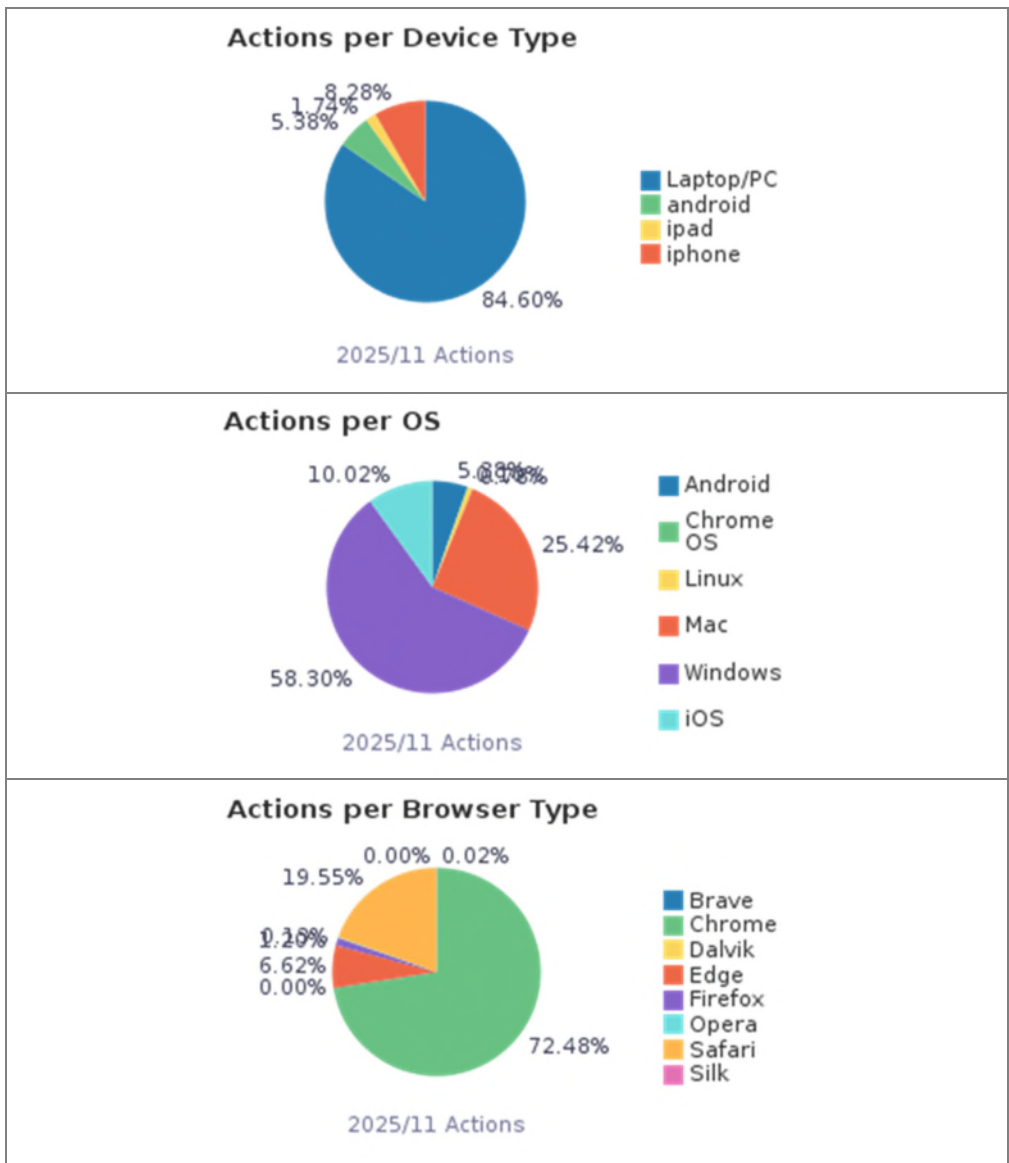
個人紀錄使用功能	次數	百分比
借閱(Loans)	4,609	34.9%
概覽(Overview)	3,368	25.5%
續借(Renew Loans)	2,495	18.9%
預約(Requests)	1,304	9.9%
點選「個人資料與借閱紀錄」(Go to My Account)	643	4.9%
罰款和手續費(Fine and Fees)	335	2.5%
個人資料(Personal Settings)	174	1.3%
停權和訊息(Blocks and Messages)	162	1.2%
取消預約(Cancel Request)	83	0.6%
在我的最愛中新增標籤(Add Label in eShelf)	35	0.3%

個人紀錄使用功能	次數	百分比
所有罰款(Fines and Fees - All)	5	0.0%
在我的最愛中檢索(Search in My Saved Records)	5	0.0%
在我的最愛中依作者排序(Sort eShelf by author)	1	0.0%
已關閉的罰款(Fines and Fees - Closed fines)	1	0.0%
有效罰款(Fines and Fees - Active fines)	1	0.0%
為此已存查詢設定提醒(Set alert)	1	0.0%
在我的最愛中移除標籤(Remove Label in eShelf)	1	0.0%
總計	13,223	100.0%



貳、讀者利用圖書館自動化系統所使用裝置統計

裝置	作業系統	瀏覽器	次數
Laptop/PC	Chrome OS	Chrome	292
		Linux	Chrome
	Mac	Edge	8
		Firefox	68
		Opera	26
		Brave	4
		Chrome	37,839
		Edge	756
		Firefox	987
	Windows	Opera	3
		Safari	37,007
		Chrome	154,018
		Edge	18,904
		Firefox	2,469
	Opera	311	
Laptop/PC 總計			254,939
android	Android	Chrome	15,967
		Dalvik	1
		Edge	126
		Firefox	93
		Opera	37
		Silk	1
android 總計			16,225
ipad	iOS	Brave	19
		Chrome	3,838
		Edge	5
		Safari	1,376
ipad 總計			5,238
iphone	iOS	Brave	49
		Chrome	4,211
		Edge	155
		Safari	20,535
iphone 總計			24,950



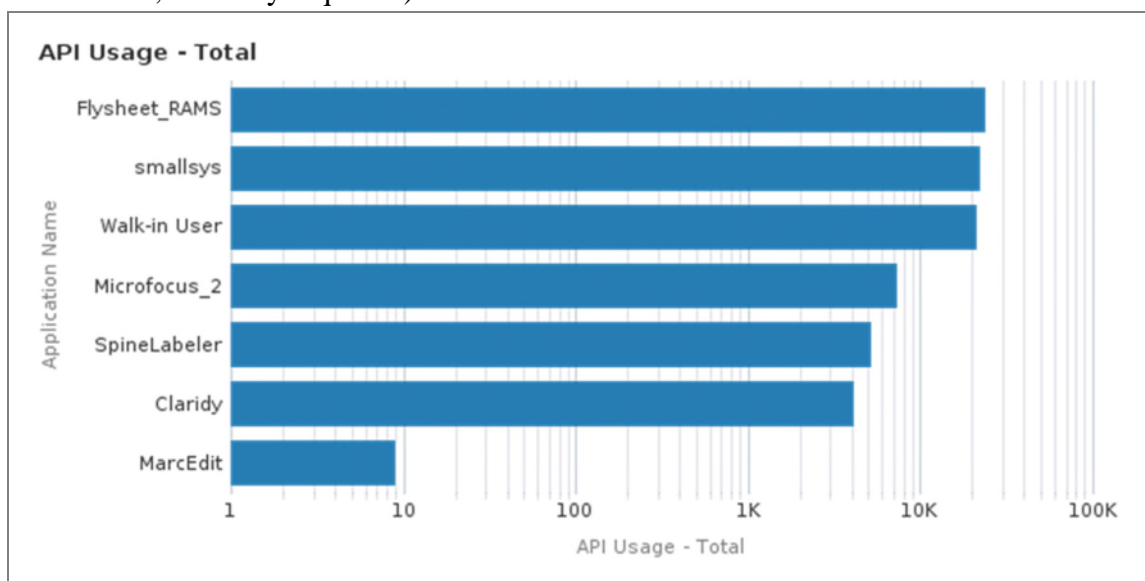
參、系統內部使用統計

一、 API 使用統計

Application Name	API Usage - Total
Flysheet_RAMs(薦購系統)	24,052
smallsys(小系統)	22,289
Walk-in User	21,054
Microfocus_2(IDM)	7,342
SpineLabeler(書標印表機)	5,150
Claridy(智慧書架)	4,134
MarcEdit	9
總計	84,030

本館每日 API Requests 上限為 76,000。(The Daily API Request Threshold permits

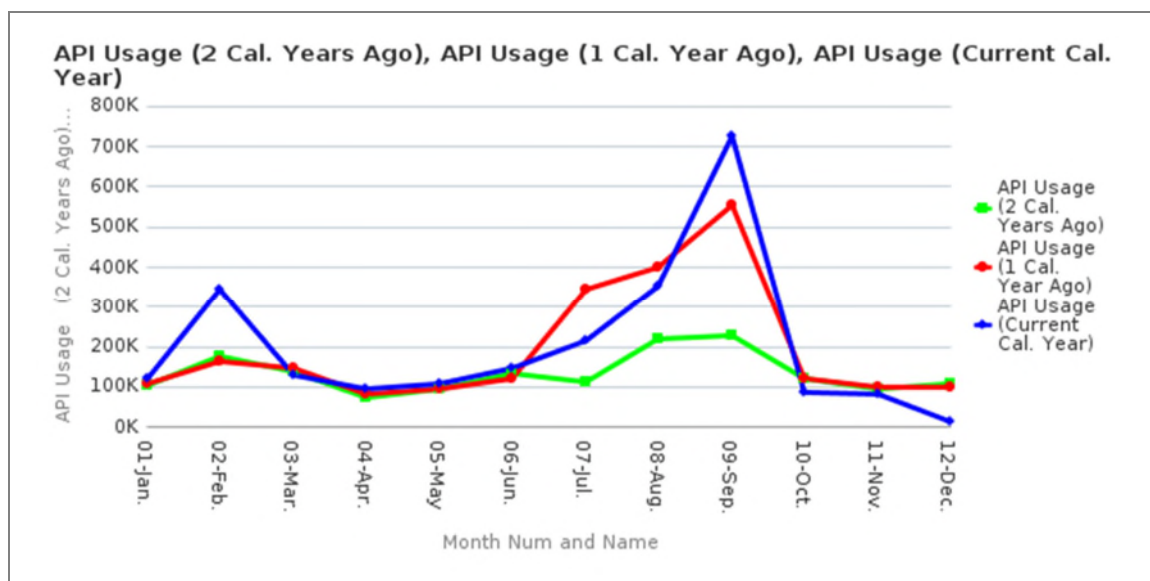
1000 API calls per number of named user licenses per day. 76 named users X 1000 calls = 76,000 daily requests.)



二、 API executions YoY

與去年同期相比(Year over Year)API 執行的變化。

Month Num and Name	API Usage (2 Cal. Years Ago)	API Usage (1 Cal. Year Ago)	API Usage (Current Cal. Year)	% Increase / Decrease Current and 1 Year Ago
01-Jan.	102,525	107,218	120,727	13%
02-Feb.	176,183	164,046	346,197	111%
03-Mar.	137,594	145,135	130,243	-10%
04-Apr.	73,510	80,851	93,753	16%
05-May	94,817	94,920	107,998	14%
06-Jun.	134,254	122,301	148,689	22%
07-Jul.	112,368	343,848	217,210	-37%
08-Aug.	220,881	401,398	354,100	-12%
09-Sep.	229,427	554,116	725,245	31%
10-Oct.	121,110	121,167	87,857	-27%
11-Nov.	97,439	97,818	84,030	-14%
12-Dec.	106,476	100,969		

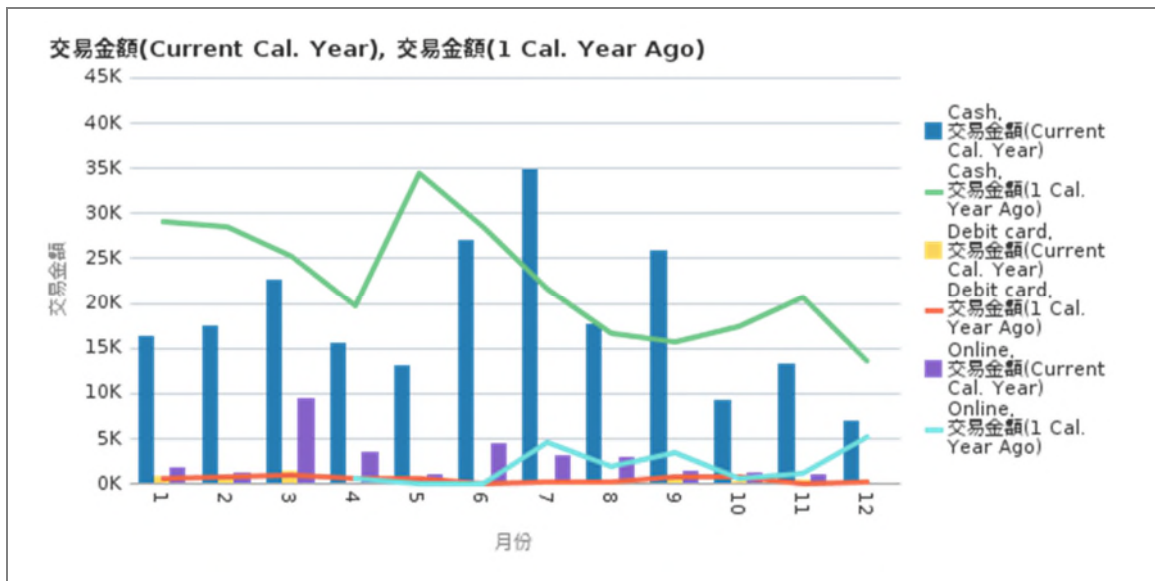


三、 滯還金支付方式統計

與去年同期比較(Year over Year)

月份	支付方式	交易金額(1 Cal. Year Ago)	交易金額(Current Cal. Year)	% Increase / Decrease Current and 1 Year Ago
01-Jan.	現金	29,180	16,245	-44.33%
	悠遊卡	525	830	58.1%
	行動支付		1,815	
01-Jan.總計		29,705	18,890	-36.41%
02-Feb.	現金	28,475	17,390	-38.93%
	悠遊卡	735	695	-5.44%
	行動支付		1,135	
02-Feb.總計		29,210	19,220	-34.2%
03-Mar.	現金	25,200	22,600	-10.32%
	悠遊卡	970	1,410	45.36%
	行動支付		9,390	
03-Mar.總計		26,170	33,400	27.63%
04-Apr.	現金	19,655	15,415	-21.57%
	悠遊卡	535	20	-96.26%
	行動支付	585	3,485	495.73%
04-Apr.總計		20,775	18,920	-8.93%
05-May	現金	34,370	12,915	-62.42%
	悠遊卡	530	350	-33.96%
	行動支付	70	895	1178.57%

月份	支付方式	交易金額(1 Cal. Year Ago)	交易金額(Current Cal. Year)	% Increase / Decrease Current and 1 Year Ago
05-May 總計		34,970	14,160	-59.51%
06-Jun.	現金	28,505	26,845	-5.82%
	悠遊卡	120	275	129.17%
	行動支付	10	4,480	447
06-Jun.總計		28,635	31,600	10.35%
07-Jul.	現金	21,575	34835	61.25%
	悠遊卡	245	345	40.82%
	行動支付	4,655	3,060	-34.26%
07-Jul.總計		26,475	38,240	44.44%
08-Aug.	現金	16,610	17,485	5.27%
	悠遊卡	160	240	1
	行動支付	1,980	2,815	42.17%
08-Aug.總計		18,750	20,540	9.55%
09-Sep.	現金	15,665	25,730	64.25%
	悠遊卡	750	490	-34.67%
	行動支付	3,415	1,310	-61.64%
09-Sep.總計		19,830	27,530	38.83%
10-Oct.	現金	17,530	9,235	-47.6%
	悠遊卡	870	290	-66.67%
	行動支付	540	1,105	104.63%
10-Oct.總計		18,940	10,630	-44.14%
11-Nov.	現金	20,630	13,195	-36.04%
	悠遊卡	75	355	373.33%
	行動支付	1,115	900	-19.28%
11-Nov.總計		21,820	14,450	-33.78%
12-Dec.	現金	13,660		
	悠遊卡	155		
	行動支付	5,250		
12-Dec.總計		19,065		
總計		294,345	233,130	-52.39%



註：行動支付於 2024 年 7 月 1 日正式上線。

肆、圖書館網站使用統計分析

一、網頁瀏覽量統計

	本月(11月)	上月	本年度累計
新網站	95,410	108,331	988,281

二、本月網站熱門連結前二十大排名

名次	連結名稱	網頁	累計瀏覽次數
1	首頁	/, /index.php, /?Lang=zh-tw, /?m=6100, /?m=	44,259
2	考古題	/p/426-1000-3.php?Lang=zh-tw	5,820
3	開放時間	/p/404-1000-532.php?Lang=zh-tw,/p/412-1000-196.php?Lang=zh-tw	2,688
4	場地借用	/p/404-1000-307.php?Lang=zh-tw	2,126
5	查詢系統	/p/412-1000-96.php?Lang=zh-tw	1,953
6	學生	/p/404-1000-611.php?Lang=zh-tw	832
7	入館須知	/p/404-1000-321.php?Lang=zh-tw	749
8	資料庫講習課程	/p/404-1000-297.php?Lang=zh-tw	732
9	圖書借閱	/p/404-1000-277.php?Lang=zh-tw	571
10	影印列印	/p/404-1000-303.php?Lang=zh-tw	445
11	中正圖書館	/p/404-1000-563.php?Lang=zh-tw	441
12	資源查詢	/p/412-1000-88.php?Lang=zh-tw	439
13	國立政治大學圖書館閱覽規則	/p/404-1000-913.php?Lang=zh-tw	429
14	最新消息	/p/403-1000-12-1.php?Lang=zh-tw	413
15	投稿停、看、聽！別讓「掠奪性期刊」影響您的學術聲譽	/p/404-1000-684.php?Lang=zh-tw	410
16	各組聯絡資訊	/p/404-1000-312.php?Lang=zh-tw	384
17	台聯大圖書服務	/p/404-1000-280.php?Lang=zh-tw	382
18	電子資源查詢	/p/412-1000-103.php?Lang=zh-tw	377
19	 資料庫的 AI 功能與 AI 使用注意事項 (持續增加中)	/p/406-1000-3987,r12.php?Lang=zh-tw	341
20	期刊收錄及排名查詢	/p/404-1000-291.php?Lang=zh-tw	338

三、行動版網頁

	本月(11月)	上月	本年度累計	備註
新網站	28,480	36,274	305,686	裝置類別包括 mobile 與 tablet

四、其他

主題活動名稱	累計瀏覽次數(12/1)	累計瀏覽次數(上月)
年度報告(新網站)	9,815	9,655

伍、同仁維護統計

一、博碩士論文匯入機構典藏數量統計

總筆數：33		
不公開筆數：4	已公開筆數：13	延後公開筆數：16

二、業務子系統統計

項目		本月件數	年度累計
定期個資刪除	校外人士系統	2259	23120
	悅讀區換證系統	0	0
	失物招領系系統	74	1190
	協尋系統	8	108
	來信指教	6	68
	調閱系統-總分館	172	1395
	調閱系統-特藏	70	338
	調閱系統-達賢	211	2026
指參需求	課程系統	5	58
	圖書館系統	2	5606
新書通知發信數量		467	3585
來信指教統計		13	85
教師論著系統資料更新		493	6563

三、軟硬體、自動化系統/網頁維護相關統計

項 目	本月件數	本年度累計	備 註
電腦軟硬體及週邊維修申請	0	4	
自動化系統帳號申請	0	12	
自動化系統權限申請	0	21	
Alma 發 客 服	4	39	
Alma 問題處理	9	88	
Alma 參數異動處理	5	132	
讀者檔轉檔申請	4	39	本年度累計 39， 共 5276
自動化系統資料批次異動申請	0	8	代為抓取 set 或 執行 job
網頁資料異動處理	2	89	
圖書館網站帳號及權限申請/異動	0	5	
館員支援服務系統帳號申請/異動	1	29	
資訊系統開發與功能變更申請	0	2	
防火牆處理	18	268	
讀者信件回覆	0	1	