

政大圖書館系統資訊組115年4月份業務統計報表 (總表)

系統或業務	年份	項目	一月	二月	三月	四月	五月	六月	七月	八月	九月	十月	十一月	十二月	年累計量	
Primo探索系統	2025	總查詢量(次)	74,823	164,268	137,637	132,573	97,484	70,767	53,377	52,522	111,620	96,492	88,943	83,293	1,163,799	
		日均查詢量(次)	2,494	5,476	4,588	4,419	3,249	2,359	1,779	1,751	3,721	3,216	2,965	2,776	3,233 (平均)	
	2026	總查詢量(次)	52,653	48,369	97,648	86,184										284,854
		日均查詢量(次)	1,755	1,612	3,255	2,873										2,374 (平均)
Primo探索系統 使用裝置	2025	Laptop/PC	205,054	291,942	311,004	290,816	247,717	195,561	154,809	145,386	280,983	263,960	254,939	244,299	2,886,470	
		android	9,896	16,374	19,361	14,675	14,665	13,098	8,004	9,039	25,365	17,109	16,225	13,961	177,772	
		ipad	1,524	3,583	5,401	3,497	3,574	2,337	1,386	1,233	7,382	5,751	5,238	2,594	43,500	
		iphone	18,011	25,621	28,903	24,648	24,712	18,288	12,010	12,531	39,855	26,812	24,950	21,859	278,200	
	2026	Laptop/PC	161,409	139,008	275,858	244,403										820,678
		android	8,396	9,331	18,073	14,299										50,099
		ipad	1,470	1,941	5,225	3,810										12,446
		iphone	14,558	16,860	28,677	24,027										84,122
Alma API 使用量	2024		107,218	164,046	145,135	80,851	94,920	122,301	343,848	380,849	554,116	121,167	95,506	100,969	2,310,926	
	2025		120,727	346,197	130,243	93,753	107,998	148,689	217,210	354,100	725,245	87,857	84,030	88,641	2,504,690	
	2026		100,249	176,102	137,460	66,836									480,647	
圖書館網頁使用	2025	瀏覽總次數	80,448	92,560	94,673	86,505	87,317	82,568	69,609	72,927	117,933	108,331	95,410	97,440	1,085,721	
		行動版	23,055	29,857	28,224	26,429	25,801	24,196	19,845	22,619	40,906	36,274	28,480	28,741	334,427	
	2026	瀏覽總次數	80,687	71,596	99,714	87,005										339,002
		行動版	22,096	25,634	31,659	27,543										106,932
*環景服務 Google map API	2025	次數	733	1265	1459	1291	1291	1168	761	1359	2255	1672	1091	947	15,292	
	2026	次數	938	938	1538	1228									4,642	
博碩士論文匯入 機構典藏數量	2026	總數	250	233	28	**									511	
		不公開	18	20	0										38	
		公開	98	94	16										208	
		延後公開	134	119	12										265	

*114年3月1日起調整收費模式，本館Api被歸類於Pro等級(共有Essential, Pro與Enterprise三種)，每月免費使用額度為5,000次，若超過才會計費(約0.01美元/次)。

** 因新版論文系統上線，自115年4月起由組織組自行匯入IR系統

製表：
陳相如、盧文麗、洪聖傑、鄭如庭

組長：

館長：

政大圖書館系統資訊組 115 年 04 月份業務統計報表 2026.5.4

壹、探索系統使用統計

一、查詢量統計

本月	平均每日	對照上月及去年同期		實際次數		本年度累計
總查詢量 (次)	查詢量 (次)	上月	去年同期	上月	去年同期	本年度累計 查詢量(次)
86,184	2,873	-11.74%	-37.38%	97,648	137,637	284,854

二、查詢行為統計

查詢行為	次數	百分比
簡易查詢(Basic search)	67,954	78.8%
資料庫查詢(Database Search)*	5,875	6.8%
預先篩選的簡易查詢(Basic search with pre-filter)	5,470	6.3%
A 到 Z 清單(AZ list)	3,383	3.9%
選擇類別-資料庫查詢(Click on a category)*	1,306	1.5%
進階查詢(Advanced search)	880	1.0%
展開類別-資料庫查詢(Expanding a category)*	387	0.4%
選擇類別-期刊檢索(Click on a category)*	300	0.3%
瀏覽查詢(Browse page)	153	0.2%
展開類別-期刊檢索(Expanding a category)*	103	0.1%
條碼號檢索(Barcode search)	78	0.1%
折疊進階檢索(Advanced search collapsed)	72	0.1%
語音查詢-退出(Voice Search – exit)	71	0.1%
瀏覽查詢-題名(Browse titles)	41	0.0%
擴展進階檢索(Advanced search expanded)	40	0.0%
從檢索歷程紀錄查詢(Session query)	34	0.0%
瀏覽相關紀錄(Browse related records)	17	0.0%
語音查詢-未取得(Voice Search – didn't get it)	9	0.0%
從已存查詢條件查詢(Saved query)	5	0.0%
語音查詢(Voice Search)	2	0.0%
語音查詢-未取得，請確認您的麥克風(Voice Search- Didn't get it, please check your mic)	2	0.0%
更改語音語言(Change voice Language)	1	0.0%
瀏覽查詢-索書號(中文) (Browse generic call numbers)	1	0.0%

查詢行為	次數	百分比
查詢總計	86,184	100.0%

三、使用者類型分析

排名	使用者類型	次數	百分比
1	未驗證 /GUEST	55,684	64.61%
2	001 碩士班學生 /Graduate(MA)	14,132	16.40%
3	000 大學部學生 /Undergraduate	9,070	10.52%
4	002 博士班學生 /Graduate(PhD)	3,481	4.04%
5	020 專任教師 /Full time faculty	748	0.87%
其他		3,069	4%
總計		86,184	100.00%

註：因 Primo 未要求讀者必須登入，故「未驗證」為最多，登入後所進行之查詢行為方能統計其使用者類型。

四、查詢畫面功能點選使用統計

功能點選使用項目	次數	百分比
顯示完整紀錄(Display full record)	53,014	36.0%
點選題名(Click on title)	25,411	17.3%
檢索結果左側「僅顯示」項目(Click on availability statement)	17,924	12.2%
後分類(Facet filtering)	17,923	12.2%
下一頁(Next page)	8,792	6.0%
登入(Sign-in)	5,146	3.5%
Controlled Vocabulary Displayed	2,191	1.5%
主題書展((Main Menu Link 5)	2,013	1.4%
多版本顯示(Display FRBR versions)	1,432	1.0%
重新查詢連結(Main Menu Link 2)	1,376	0.9%
儲存到我的最愛(Save to eShelf)	1,188	0.8%
改變每頁顯示結果筆數 Change number of results per page	883	0.6%
詳目的左側菜單(Services Menu)	860	0.6%
前一頁(Previous page)	768	0.5%
前往我的最愛(Go to eShelf)	696	0.5%
登出(Sign-out)	603	0.4%
瀏覽查詢(Main Menu Link 4)	566	0.4%
永久連結(Permalink)	490	0.3%

功能點選使用項目	次數	百分比
讀者執行 Primo 研究助理檢索(User runs a RA Search)	483	0.3%
讀者點擊 Primo 研究助理回覆中的來源(User clicks to display source in RA answer)	468	0.3%
從個人借閱紀錄回到查詢畫面(Go to Search)	452	0.3%
期刊檢索連結(Main Menu Link 3)	357	0.2%
圖書館首頁(Main Menu Link 1)	353	0.2%
下一筆結果(Next Result)	352	0.2%
讀者透過 deeplink 啟用 Primo 研究助理(User invoked the RA via deeplink)	293	0.2%
移除後分類(Remove facet filtering)	287	0.2%
讀者透過主選單連結啟用 Primo 研究助理(Users invoked the RA via Main menu link)	283	0.2%
展示單冊(Display an item)	210	0.1%
讀者開啟 Primo 研究助理回覆中來源的完整紀錄顯示(User opens full record display for Source in RA answer)	195	0.1%
展示館藏(Display a collection)	171	0.1%
讀者點擊 Primo 研究助理的「相關研究問題」(User clicks related research question in RA answer)	165	0.1%
以書目查找全文(Main Menu Link 6)	154	0.1%
點擊提報失效連結圖示(Click on Give Us Feedback)	150	0.1%
調整檢索結果-啟用(Expand My Results - Activate)	149	0.1%
Click on Icon	140	0.1%
關閉提報失效連結視窗(Close the Give Us Feedback window)	127	0.1%
以日期排序-從新到舊(Sort by date-newest)	113	0.1%
選擇單一紀錄(Select a single record)	88	0.1%
查詢歷史(Go to Search History)	88	0.1%
前一筆結果(Previous Result)	88	0.1%
讀者使用 Primo 研究助理的「查詢更多圖書館館藏的查詢結果」(User invokes a Primo search using RA enhanced query)	70	0.0%

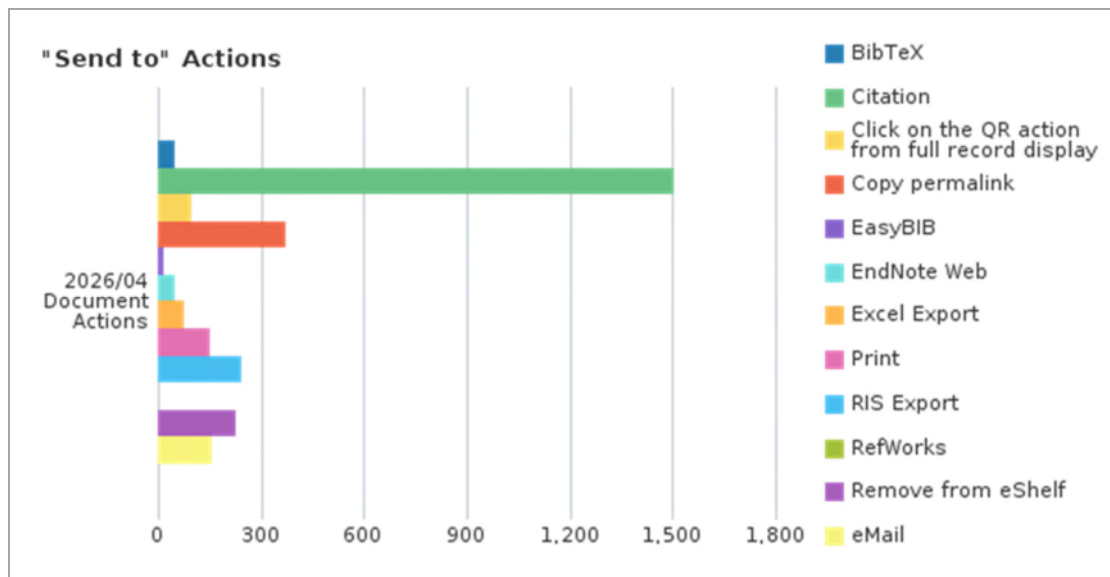
功能點選使用項目	次數	百分比
更改語言(Change language)	68	0.0%
Link to Collection path from full display	50	0.0%
點選 QR code 連結(Click on the QR link)	46	0.0%
選擇顯示的紀錄(Select displayed records)	46	0.0%
重設篩選條件(Reset filters)	36	0.0%
引文查詢(Citation linker)	35	0.0%
讀者點擊 Primo 研究助理來源中的 Pdf 超連結 (User clicks PDF Quicklink in RA source)	28	0.0%
在主題書展中檢索(Search in a collection or sub collection)	28	0.0%
點選僅檢索(Click on Just search)	28	0.0%
資料庫連結(Main Menu Link 7)	26	0.0%
調整檢索結果-停用(Expand My Results - Deactivate)	25	0.0%
取消選擇單一紀錄(Unselect a single record)	24	0.0%
館藏發現(Link to Collection Discovery)	23	0.0%
資料庫檢索(Main Menu Link 8)	23	0.0%
記住所有的篩選(Click on Remember All Filters)	21	0.0%
依相關性排序(Sort by rank)	18	0.0%
讀者複製 Primo 研究助理的回答內容(User clicks the Copy option for RA answer)	16	0.0%
以日期排序-從舊到新(Sort by date-oldest)	16	0.0%
讀者點擊 Primo 研究助理來源中的 HTML 超連 結(User clicks HTML Quicklink in RA source)	15	0.0%
讀者透過 Widget 啟用 Primo 研究助理檢索 (Users invoked the RA via Widget)	14	0.0%
點擊「其它」問題類型(Choose category 4)	13	0.0%
修改個人化(Change personalized results)	12	0.0%
以題名排序(Sort by title)	12	0.0%
取消全選(Unselect all records)	11	0.0%
在所有主題書展館藏中檢索(Search in All Collections)	10	0.0%
提報失效連結(Send feedback)	10	0.0%
以圖庫形式檢視(Change view to gallery)	9	0.0%
選擇多筆書目匯出至 Excel(Send bulk of records to Excel)	7	0.0%

功能點選使用項目	次數	百分比
關閉個人化(Disable personalized results)	6	0.0%
點擊「提報連結失效」問題類型(Choose category 1)	5	0.0%
以網格形式檢視(Change view to grid)	5	0.0%
選擇所有查詢結果以 Excel 格式匯出至讀者 email(Send all records to user email Excel)	5	0.0%
選擇多筆紀錄列印(Send bulk of records to Print)	4	0.0%
讀者重新執行 Primo 研究助理(User reruns a RA Search using button)	4	0.0%
開啟個人化(Enable personalized results)	4	0.0%
選擇多筆書目匯出至 Email(Send bulk of records to Email)	3	0.0%
點擊試試看於所有特藏中搜尋(Click on Try searching in all collections)	3	0.0%
增加多筆紀錄到我的最愛(Add bulk of records to favorites)	3	0.0%
依作者排序(Sort by author)	3	0.0%
讀者點擊 Primo 研究助理的「幫助功能」(User clicks the Help function)	3	0.0%
點擊「提報書目紀錄問題」類型(Choose category 3)	2	0.0%
儲存該物件(Add collection to favorites)	2	0.0%
匯出多筆紀錄為 RIS(Export bulk of records to RIS)	2	0.0%
點擊「提報館藏或個人紀錄問題」類型(Choose category 2)	2	0.0%
選擇熱門的 50 個結果(Select top records)	2	0.0%
啟用擴展檢索範圍(Turn on Expand My Results)	1	0.0%
讀者點擊 AI 「隱私權與免責聲明」(User clicks the AI disclaimer)	1	0.0%
讀者點擊 Primo 研究助理回答的讚成選項(User clicks the thumbs up option for RA answer)	1	0.0%
選擇所有查詢結果以 RIS 格式匯出至讀者 email(Send all records to user email RIS)	1	0.0%
停用擴展檢索範圍(Turn off Expand My Results)	1	0.0%
記住篩選條件(包含)(Facet set as persistent –	1	0.0%

功能點選使用項目	次數	百分比
Include)		
總計	147,246	100.0%

五、詳目「傳送至」(Send to)功能使用次數

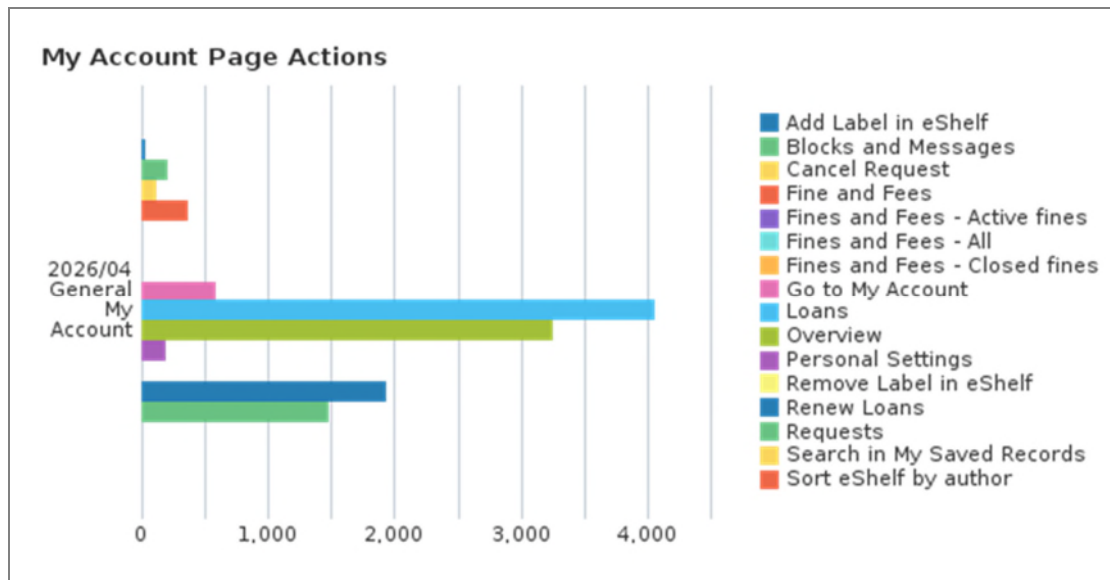
「傳送至」功能項目	次數	百分比
引用(Citation)	1,502	51.2%
複製永久連結(Copy permalink)	370	12.6%
導出 RIS ENDNOTE(RIS Export)	244	8.3%
從圖釘釘選收藏移除(Remove from eShelf)	224	7.6%
電子郵件(eMail)	154	5.3%
列印(Print)	151	5.1%
顯示紀錄詳目的 QR code(Click on the QR action from full record display)	97	3.3%
匯出成 Excel(Excel Export)	75	2.6%
匯出 BibTeX (BibTeX)	51	1.7%
EndNote Web	46	1.6%
EasyBIB	18	0.6%
總計	2,933	100.0%



六、個人紀錄頁面使用統計

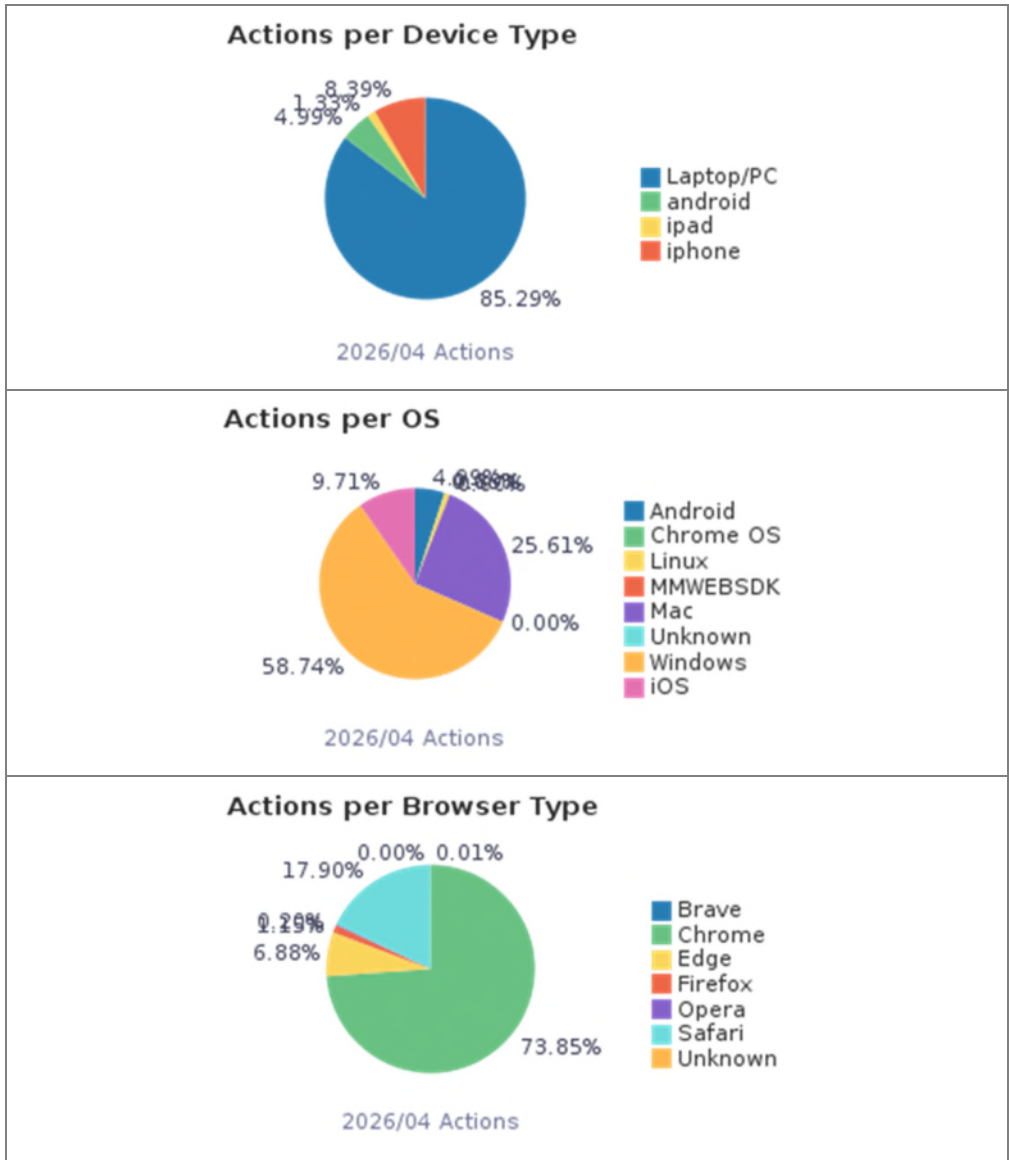
個人紀錄使用功能	次數	百分比
借閱(Loans)	4,061	33.2%

個人紀錄使用功能	次數	百分比
概覽(Overview)	3,257	26.6%
續借(Renew Loans)	1,928	15.8%
預約(Requests)	1,486	12.1%
點選「個人資料與借閱紀錄」(Go to My Account)	586	4.8%
罰款和手續費(Fine and Fees)	362	3.0%
停權和訊息(Blocks and Messages)	204	1.7%
個人資料(Personal Settings)	191	1.6%
取消預約(Cancel Request)	115	0.9%
在我的最愛中新增標籤(Add Label in eShelf)	28	0.2%
在我的最愛中檢索(Search in My Saved Records)	9	0.1%
已關閉的罰款(Fines and Fees - Closed fines)	4	0.0%
所有罰款(Fines and Fees - All)	2	0.0%
在我的最愛中依作者排序(Sort eShelf by author)	2	0.0%
在我的最愛中移除標籤(Remove Label in eShelf)	1	0.0%
有效罰款(Fines and Fees - Active fines)	1	0.0%
總計	12,237	100.0%



貳、讀者利用圖書館自動化系統所使用裝置統計

裝置	作業系統	瀏覽器	次數
Laptop/PC	Chrome OS	Chrome	158
	Linux	Chrome	2,327
		Edge	1
		Firefox	199
		Opera	31
	MMWEBSDK	Chrome	2
	Mac	Chrome	41,017
		Edge	634
		Firefox	883
		Opera	35
		Safari	30,808
	Unknown	Unknown	7
	Windows	Chrome	146,692
		Edge	18,936
		Firefox	2,180
Opera		493	
Laptop/PC 總計			244,403
android	Android	Chrome	14,157
		Edge	79
		Firefox	45
		Opera	18
android 總計			14,299
ipad	iOS	Brave	16
		Chrome	2,673
		Edge	16
		Safari	1,105
ipad 總計			3,810
iphone	iOS	Brave	21
		Chrome	4,577
		Edge	55
		Safari	19,374
iphone 總計			24,027



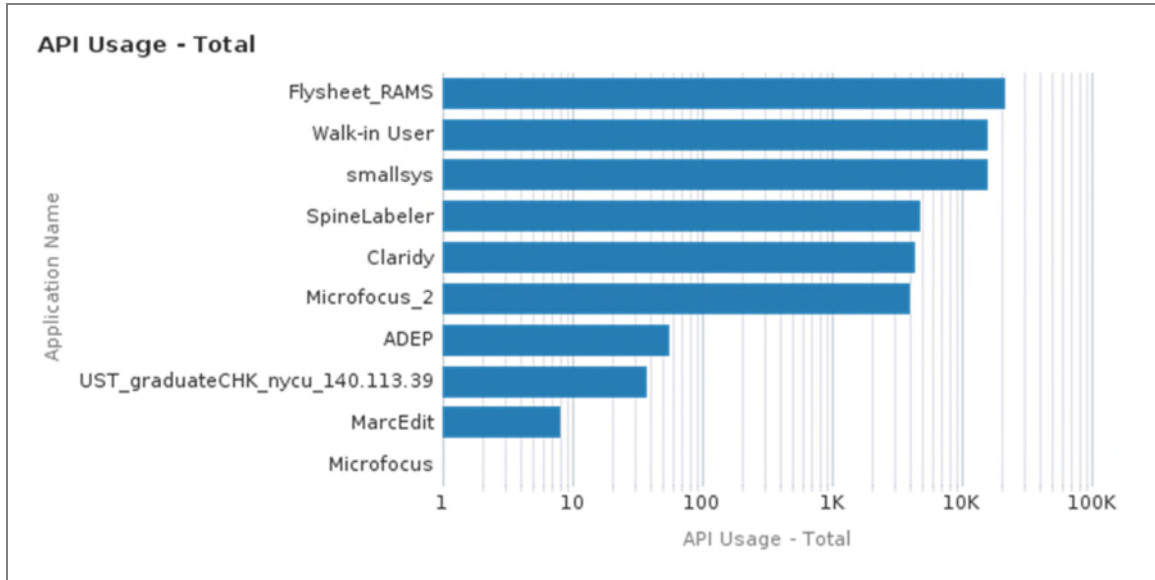
參、系統內部使用統計

一、 API 使用統計

Application Name	API Usage - Total
Flysheet_RAMs(薦購系統)	21,857
Walk-in User	15,894
smallsys(小系統)	15,695
SpineLabeler(書標印表機)	4,832
Claridy(智慧書架)	4,416
Microfocus_2(IDM)	4,039
ADEP	56
UST_graduateCHK_nycu_140.113.39	38
MarcEdit	8

Application Name	API Usage - Total
Microfocus	1
總計	66,836

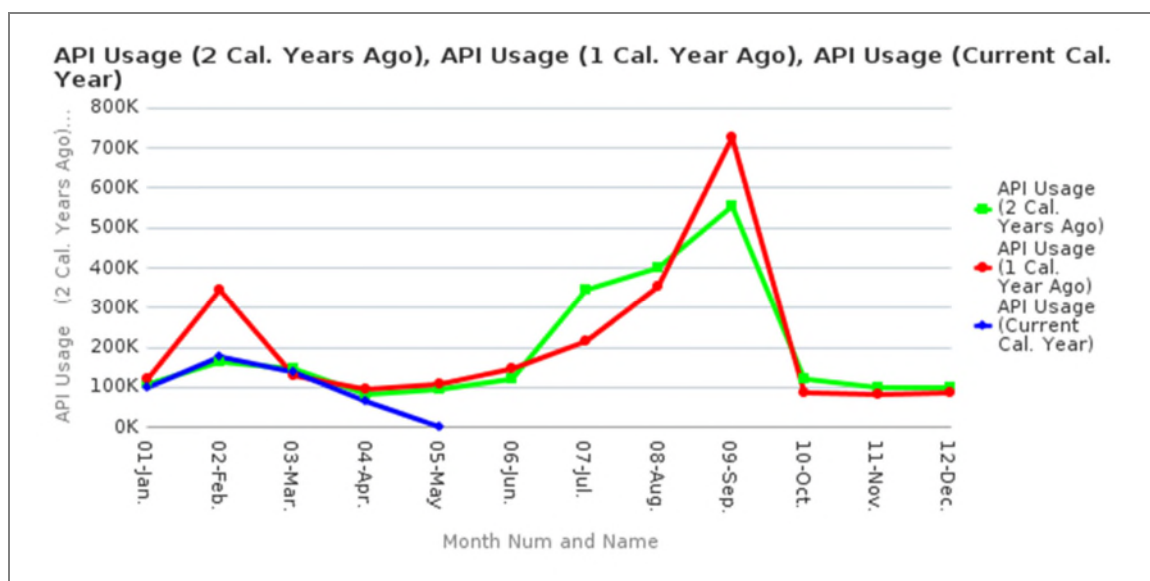
本館每日 API Requests 上限為 76,000。(The Daily API Request Threshold permits 1000 API calls per number of named user licenses per day. 76 named users X 1000 calls = 76,000 daily requests.)



二、 API executions YoY

與去年同期相比(Year over Year)API 執行的變化。

Month Num and Name	API Usage (2 Cal. Years Ago)	API Usage (1 Cal. Year Ago)	API Usage (Current Cal. Year)	% Increase / Decrease Current and 1 Year Ago
01-Jan.	107,218	120,727	100,249	-17%
02-Feb.	164,046	346,197	176,102	-49%
03-Mar.	145,135	130,243	137,460	6%
04-Apr.	80,851	93,753	66,836	-29%
05-May	94,920	107,998	1,282	-99%
06-Jun.	122,301	148,689		
07-Jul.	343,848	217,210		
08-Aug.	401,398	354,100		
09-Sep.	554,116	725,245		
10-Oct.	121,167	87,857		
11-Nov.	97,818	84,030		
12-Dec.	100,969	88,641		

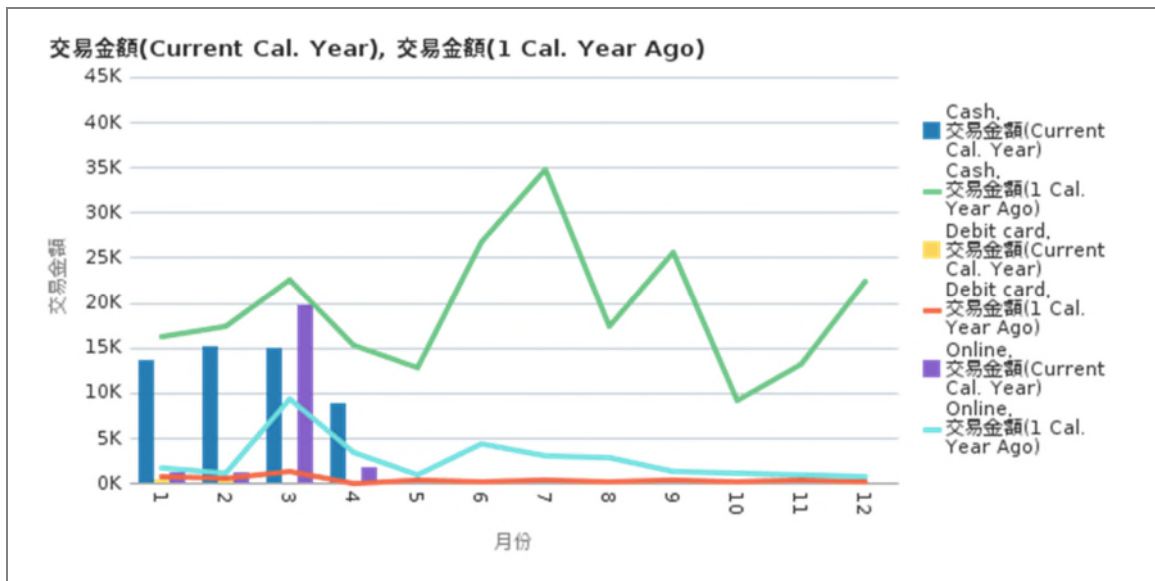


三、 滯還金支付方式統計

與去年同期比較(Year over Year)

月份	支付方式	交易金額(1 Cal. Year Ago)	交易金額(Current Cal. Year)	% Increase / Decrease Current and 1 Year Ago
01-Jan.	現金	16,245	13,635	-16.07%
	悠遊卡	830	395	-52.41%
	行動支付	1,815	1,140	-37.19%
01-Jan.總計		18,890	15,170	-19.69%
02-Feb.	現金	17,390	15,125	-13.02%
	悠遊卡	695	700	0.72%
	行動支付	1,135	1,100	-3.08%
02-Feb.總計		19,220	16,925	-11.94%
03-Mar.	現金	22,641	15,055	-33.51%
	悠遊卡	1,410	100	-92.91%
	行動支付	9,390	19,695	109.74%
03-Mar.總計		33,441	34,850	4.21%
04-Apr.	現金	15,435	8,890	-42.33%
	悠遊卡	20	240	1100.0%
	行動支付	3,487	1,775	-49.07%
04-Apr.總計		18,942	10,905	-42.36%
05-May	現金	12,915		
	悠遊卡	350		
	行動支付	895		

月份	支付方式	交易金額(1 Cal. Year Ago)	交易金額(Current Cal. Year)	% Increase / Decrease Current and 1 Year Ago
05-May 總計		14,160		
06-Jun.	現金	26,885		
	悠遊卡	275		
	行動支付	4,480		
06-Jun.總計		31,640		
07-Jul.	現金	34,850		
	悠遊卡	345		
	行動支付	3,060		
07-Jul.總計		38,225		
08-Aug.	現金	17,980		
	悠遊卡	240		
	行動支付	2,815		
08-Aug.總計		21,035		
09-Sep.	現金	25,810		
	悠遊卡	491		
	行動支付	1,397		
09-Sep.總計		27,698		
10-Oct.	現金	9,185		
	悠遊卡	290		
	行動支付	1,105		
10-Oct.總計		10,580		
11-Nov.	現金	13,195		
	悠遊卡	355		
	行動支付	960		
11-Nov.總計		14,510		
12-Dec.	現金	22,600		
	悠遊卡	175		
	行動支付	880		
12-Dec.總計		23,655		
總計		272,026	77,850	-69.78%



註：行動支付於 2024 年 7 月 1 日正式上線。

肆、圖書館網站使用統計分析

一、網頁瀏覽量統計

	本月(4月)	上月	本年度累計
新網站	87,005	99,714	339,002

二、本月網站熱門連結前二十大排名

名次	連結名稱	網頁	累計瀏覽次數
1	首頁	/, /index.php, /?Lang=zh-tw, /?m=6100, /?m=	41,274
2	開放時間	/p/404-1000-532.php?Lang=zh-tw,/p/412-1000-196.php?Lang=zh-tw	4,383
3	考古題	/p/426-1000-3.php?Lang=zh-tw	4,142
4	查詢系統	/p/412-1000-96.php?Lang=zh-tw	1,555
5	場地借用	/p/404-1000-307.php?Lang=zh-tw	1,542
6	入館須知	/p/404-1000-321.php?Lang=zh-tw	816
7	最新消息	/p/403-1000-12-1.php?Lang=zh-tw	612
8	資料庫講習課程	/p/404-1000-297.php?Lang=zh-tw	601
9	學生	/p/404-1000-611.php?Lang=zh-tw	581
10	電子資源查詢	/p/412-1000-103.php?Lang=zh-tw	566
11	圖書借閱	/p/404-1000-277.php?Lang=zh-tw	520
12	影印列印	/p/404-1000-303.php?Lang=zh-tw	508
13	各組聯絡資訊	/p/404-1000-312.php?Lang=zh-tw	410
14	資源查詢	/p/412-1000-88.php?Lang=zh-tw	384
15	中正圖書館	/p/404-1000-563.php?Lang=zh-tw	380
16	台聯大圖書服務	/p/404-1000-280.php?Lang=zh-tw	365
17	投稿停、看、聽！別讓「掠奪性期刊」影響您的學術聲譽	/p/404-1000-684.php?Lang=zh-tw	357
18	114 學年度第 2 學期開放時間表 (2026/02/23-2026/06/14)	/p/406-1000-4811,r12.php?Lang=zh-tw	299
19	國立政治大學圖書館校外人士服務管理辦法	/p/404-1000-1008.php?Lang=zh-tw	292
20	常用連結	/p/407-1000-3-1.php?Lang=zh-tw	271

三、行動版網頁

	本月(4月)	上月	本年度累計	備註
新網站	27,543	31,659	106,932	裝置類別包括 mobile 與 tablet

四、其他

主題活動名稱	累計瀏覽次數(5/4)	累計瀏覽次數(上月)
年度報告(新網站)	10,865	10,544

伍、同仁維護統計

一、博碩士論文匯入機構典藏數量統計 (115年4月起由組織組自行上傳)

總筆數：		
不公開筆數：	已公開筆數：	延後公開筆數：

二、業務子系統統計

項目		本月件數	年度累計
定期個資刪除	校外人士系統	3370	10028
	悅讀區換證系統	0	0
	失物招領系系統	275	466
	協尋系統	6	28
	來信指教	7	23
	調閱系統-總分館	90	785
	調閱系統-特藏	24	63
	調閱系統-達賢	138	565
指參需求	課程系統	0	9
	圖書館系統	0	33
新書通知發信數量		336	1344
來信指教統計		11	31
教師論著系統資料更新		117	1682

三、軟硬體、自動化系統/網頁維護相關統計

項 目	本月件數	本年度累計	備 註
電腦軟硬體及週邊維修申請	0	0	
自動化系統帳號申請	0	6	
自動化系統權限申請	0	8	
Alma 發 客 服	0	6	
Alma 問題處理	8	19	
Alma 參數異動處理	2	10	
讀者檔轉檔申請	3	16	本年度累計 16 件，共 12019
自動化系統資料批次異動申請	3	5	代為抓取 set 或 執行 job
網頁資料異動處理	6	17	
圖書館網站帳號及權限申請/異動	1	6	
館員支援服務系統帳號申請/異動	1	5	
資訊系統開發與功能變更申請	0	1	
防火牆處理	23	63	
讀者信件回覆	0	1	