

政大圖書館系統資訊組114年10月份業務統計報表 (總表)

系統或業務	年份	項目	一月	二月	三月	四月	五月	六月	七月	八月	九月	十月	十一月	十二月	年累計量
Primo探索系統	2024	總查詢量(次)	70,295	59,909	89,963	59,215	42,611	53,850	58,160	57,900	115,266	118,731	103,678	98,387	927,965
		日均查詢量(次)	2,343	1,997	2,999	1,974	1,420	1,795	1,939	1,930	3,842	3,958	3,456	3,280	2,578 (平均)
	2025	總查詢量(次)	74,823	164,268	137,637	132,573	97,484	70,767	53,377	52,522	111,620	96,492			991,563
		日均查詢量(次)	2,494	5,476	4,588	4,419	3,249	2,359	1,779	1,751	3,721	3,216			33,052 (平均)
Primo探索系統 使用裝置	2024	Laptop/PC	206,242	154,271	240,743	163,172	114,954	146,697	146,589	153,832	282,016	325,246	288,232	278,244	2,500,238
		android	13,667	14,884	20,588	12,884	8,626	10,685	8,083	7,987	26,581	20,760	20,434	18,692	183,871
		ipad	1,975	2,765	4,872	3,159	1,642	1,667	995	1,152	6,860	6,563	5,451	5,281	42,382
		iphone	19,655	24,419	31,373	19,605	13,424	16,847	12,909	12,095	40,427	31,163	29,228	28,829	279,974
	2025	Laptop/PC	205,054	291,942	311,004	290,816	247,717	195,561	154,809	145,386	280,983	263,960			2,387,232
		android	9,896	16,374	19,361	14,675	14,665	13,098	8,004	9,039	25,365	17,109			147,586
		ipad	1,524	3,583	5,401	3,497	3,574	2,337	1,386	1,233	7,382	5,751			35,668
		iphone	18,011	25,621	28,903	24,648	24,712	18,288	12,010	12,531	39,855	26,812			231,391
Alma API 使用量	2023		102,525	176,183	137,594	73,510	94,817	134,254	112,368	220,881	225,231	121,110	97,439	106,476	1,602,388
	2024		107,218	164,046	145,135	80,851	94,920	122,301	343,848	380,849	554,116	121,167	95,506	100,969	2,310,926
	2025		120,727	346,197	130,243	93,753	107,998	148,689	217,210	354,100	725,245	87,857			2,332,019
圖書館網頁使用	2024	瀏覽總次數	115,341	87,085	109,153	102,091	102,029	91,196	76,488	72,628	122,020	112,326	102,392	100,646	1,193,395
		行動版	38,842	39,582	33,819	32,644	30,255	27,774	23,629	20,133	45,111	37,563	31,234	28,815	389,401
	2025	瀏覽總次數	80,448	92,560	94,673	86,505	87,317	82,568	69,609	72,927	117,933	108,331			892,871
		行動版	23,055	29,857	28,224	26,429	25,801	24,196	19,845	22,619	40,906	36,274			277,206
*環景服務 Google map API	2024	次數	2378	1551	1795	1686	1697	1536	1246	1394	3301	2236	1671	1433	21924
		費用	\$33.99	\$20.59	\$24.86	\$22.63	\$24.10	\$20.83	\$18.34	\$19.92	\$46.46	\$31.45	\$23.45	\$21.04	\$25.64 (平均)
	2025	次數	733	1265	1459	1291	1291	1168	761	1359	2255	1672			13,254
		費用	\$11.08	\$15.90	\$0.01	\$0.00	\$0.00	\$0.00	\$0.00	\$0.00	\$0.00	\$0.00			27 (平均)
博碩士論文匯入 機構典藏數量	2025	總數	158	275	44	24	46	258	541	525	30	19			1,920
		不公開	28	42	4	3	5	50	100	83	3	1			319
		公開	49	124	23	13	22	67	144	194	11	7			654
		延後公開	81	109	17	8	19	141	297	248	16	11			947

\*114年2月以前收費方式為每月 \$200 美元的免費額度，使用量為14,000次，

114年3月1日起調整收費模式，本館Api被歸類於Pro等級(共有Essential, Pro與Enterprise三種)，每月免費使用額度為5,000次，若超過才會計費(約0.01美元/次)。

製表：

陳相如、盧文麗、洪聖傑、鄭如庭

組長：

館長：

政大圖書館系統資訊組 114 年 10 月份業務統計報表 2025.11.11

壹、探索系統使用統計

一、查詢量統計

本月	平均每日	對照上月及去年同期		實際次數		本年度累計
總查詢量 (次)	查詢量 (次)	上月	去年同期	上月	去年同期	本年度累計 查詢量(次)
96,492	3,216	-13.55%	-16.29%	111,620	115,266	991,563

二、查詢行為統計

查詢行為	次數	百分比
簡易查詢(Basic search)	70,245	72.8%
資料庫查詢(Database Search)*	8,319	8.6%
預先篩選的簡易查詢(Basic search with pre-filter)	5,335	5.5%
進階查詢(Advanced search)	5,213	5.4%
A 到 Z 清單(AZ list)	4,101	4.3%
選擇類別-資料庫查詢(Click on a category)*	1,441	1.5%
展開類別-資料庫查詢(Expanding a category)*	569	0.6%
選擇類別-期刊檢索(Click on a category)*	512	0.5%
展開類別-期刊檢索(Expanding a category)*	162	0.2%
瀏覽查詢(Browse page)	145	0.2%
折疊進階檢索(Advanced search collapsed)	101	0.1%
擴展進階檢索(Advanced search expanded)	91	0.1%
瀏覽查詢-題名(Browse titles)	77	0.1%
條碼號檢索(Barcode search)	67	0.1%
語音查詢-退出(Voice Search – exit)	50	0.1%
瀏覽相關紀錄(Browse related records)	32	0.0%
從檢索歷程紀錄查詢(Session query)	23	0.0%
第一主題標目( <b>Browse subjects - subject 1</b> )	3	0.0%
瀏覽查詢-作者(Browse authors)	2	0.0%
從已存查詢條件查詢(Saved query)	2	0.0%
語音查詢-未取得(Voice Search – didn't get it)	1	0.0%
瀏覽查詢-索書號(西文) (Browse Dewey call numbers)	1	0.0%
<b>查詢總計</b>	<b>96,492</b>	<b>100.0%</b>

### 三、使用者類型分析

排名	使用者類型	次數	百分比
1	未驗證 /GUEST	65,562	67.95%
2	001 碩士班學生 /Graduate(MA)	16,156	16.74%
3	000 大學部學生 /Undergraduate	8,220	8.52%
4	002 博士班學生 /Graduate(PhD)	2,964	3.07%
5	020 專任教師 /Full time faculty	691	0.72%
其他		2,899	3%
<b>總計</b>		<b>96,492</b>	<b>100.00%</b>

註：因 Primo 未要求讀者必須登入，故「未驗證」為最多，登入後所進行之查詢行為方能統計其使用者類型。

### 四、查詢畫面功能點選使用統計

功能點選使用項目	次數	百分比
顯示完整紀錄(Display full record)	59,899	38.3%
點選題名(Click on title)	26,749	17.1%
檢索結果左側「僅顯示」項目(Click on availability statement)	19,284	12.3%
後分類(Facet filtering)	12,578	8.0%
下一頁(Next page)	9,826	6.3%
登入(Sign-in)	5,905	3.8%
主題書展((Main Menu Link 5)	2,673	1.7%
Controlled Vocabulary Displayed	1,867	1.2%
重新查詢連結(Main Menu Link 2)	1,587	1.0%
多版本顯示(Display FRBR versions)	1,534	1.0%
儲存到我的最愛(Save to eShelf)	1,491	1.0%
改變每頁顯示結果筆數 Change number of results per page	1,079	0.7%
詳目的左側菜單(Services Menu)	943	0.6%
前一頁(Previous page)	871	0.6%
瀏覽查詢(Main Menu Link 4)	830	0.5%
前往我的最愛(Go to eShelf)	797	0.5%
登出(Sign-out)	757	0.5%
讀者執行 Primo 研究助理檢索(User runs a RA Search)	631	0.4%
永久連結(Permalink)	524	0.3%
從個人借閱紀錄回到查詢畫面(Go to Search)	523	0.3%

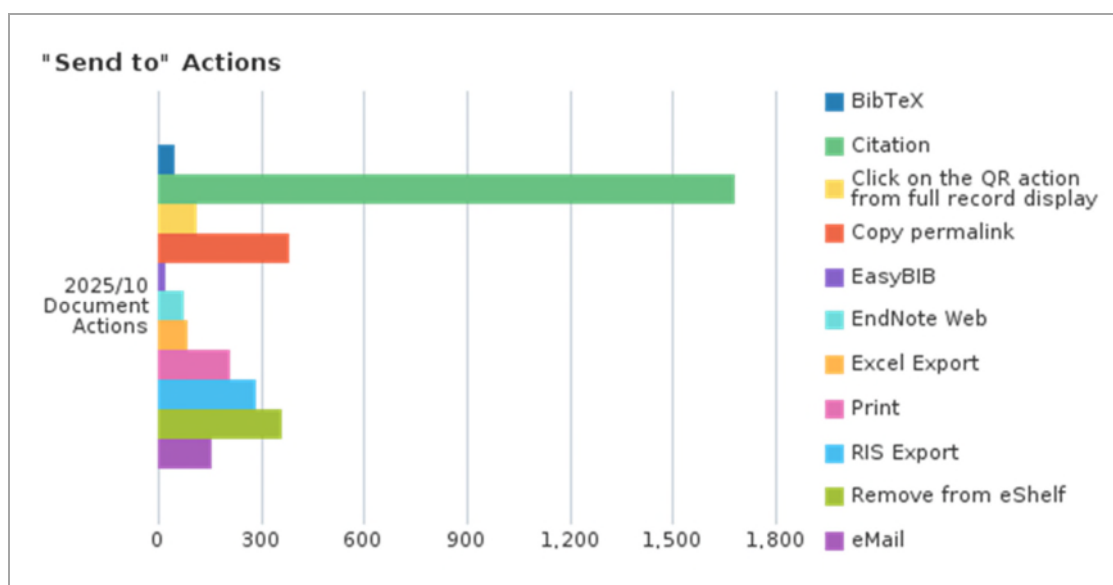
功能點選使用項目	次數	百分比
圖書館首頁(Main Menu Link 1)	509	0.3%
讀者點擊 Primo 研究助理回覆中的來源(User clicks to display source in RA answer)	490	0.3%
讀者透過 deeplink 啟用 Primo 研究助理(User invoked the RA via deeplink)	465	0.3%
期刊檢索連結(Main Menu Link 3)	436	0.3%
讀者透過主選單連結啟用 Primo 研究助理 (Users invoked the RA via Main menu link)	397	0.3%
展示單冊(Display an item)	330	0.2%
移除後分類(Remove facet filtering)	305	0.2%
讀者開啟 Primo 研究助理回覆中來源的完整紀錄顯示(User opens full record display for Source in RA answer)	260	0.2%
選擇單一紀錄(Select a single record)	244	0.2%
下一筆結果(Next Result)	238	0.2%
展示館藏(Display a collection)	214	0.1%
調整檢索結果-啟用(Expand My Results - Activate)	204	0.1%
讀者點擊 Primo 研究助理的「相關研究問題」(User clicks related research question in RA answer)	182	0.1%
Click on Icon	169	0.1%
以日期排序-從新到舊(Sort by date-newest)	150	0.1%
點擊提報失效連結圖示(Click on Give Us Feedback)	146	0.1%
以書目查找全文(Main Menu Link 6)	145	0.1%
前一筆結果(Previous Result)	125	0.1%
更改語言(Change language)	116	0.1%
關閉提報失效連結視窗(Close the Give Us Feedback window)	114	0.1%
查詢歷史(Go to Search History)	104	0.1%
讀者點擊 Primo 研究助理來源中的 Pdf 超連結 (User clicks PDF Quicklink in RA source)	59	0.0%
點選 QR code 連結(Click on the QR link)	58	0.0%
引文查詢(Citation linker)	57	0.0%
選擇顯示的紀錄(Select displayed records)	57	0.0%

功能點選使用項目	次數	百分比
Link to Collection path from full display	52	0.0%
讀者重新執行 Primo 研究助理(User reruns a RA Search using button)	50	0.0%
讀者使用 Primo 研究助理的「查詢更多圖書館館藏的查詢結果」(User invokes a Primo search using RA enhanced query)	49	0.0%
調整檢索結果-停用(Expand My Results - Deactivate)	42	0.0%
重設篩選條件(Reset filters)	36	0.0%
讀者點擊 Primo 研究助理來源中的 HTML 超連結(User clicks HTML Quicklink in RA source)	36	0.0%
取消選擇單一紀錄(Unselect a single record)	35	0.0%
記住所有的篩選(Click on Remember All Filters)	32	0.0%
點選僅檢索(Click on Just search)	31	0.0%
館藏發現(Link to Collection Discovery)	25	0.0%
資料庫連結(Main Menu Link 7)	25	0.0%
依相關性排序(Sort by rank)	22	0.0%
在主題書展中檢索(Search in a collection or sub collection)	19	0.0%
選擇多筆紀錄列印(Send bulk of records to Print)	19	0.0%
匯出多筆紀錄為 RIS(Export bulk of records to RIS)	17	0.0%
資料庫檢索(Main Menu Link 8)	15	0.0%
讀者透過 Widget 啟用 Primo 研究助理檢索(Users invoked the RA via Widget)	15	0.0%
讀者複製 Primo 研究助理的回答內容(User clicks the Copy option for RA answer)	14	0.0%
選擇所有查詢結果以 RIS 格式匯出至讀者 email(Send all records to user email RIS)	11	0.0%
以日期排序-從舊到新(Sort by date-oldest)	11	0.0%
點擊「提報連結失效」問題類型(Choose category 1)	10	0.0%
修改個人化(Change personalized results)	10	0.0%
取消全選(Unselect all records)	10	0.0%
以題名排序(Sort by title)	9	0.0%
點擊「其它」問題類型(Choose category 4)	8	0.0%

功能點選使用項目	次數	百分比
開啟個人化(Enable personalized results)	7	0.0%
關閉個人化(Disable personalized results)	6	0.0%
儲存該物件(Add collection to favorites)	5	0.0%
以圖庫形式檢視(Change view to gallery)	5	0.0%
點擊「提報館藏或個人紀錄問題」類型(Choose category 2)	5	0.0%
選擇所有查詢結果以 Excel 格式匯出至讀者 email(Send all records to user email Excel)	4	0.0%
在所有主題書展館藏中檢索(Search in All Collections)	4	0.0%
以網格形式檢視(Change view to grid)	4	0.0%
選擇多筆書目匯出至 Excel(Send bulk of records to Excel)	4	0.0%
選擇多筆書目匯出至 Endnote(Send bulk of records to Endnote)	3	0.0%
選擇多筆書目匯出至 Email(Send bulk of records to Email)	3	0.0%
讀者點擊 Primo 研究助理的「幫助功能」(User clicks the Help function)	3	0.0%
依作者排序(Sort by author)	2	0.0%
記住篩選條件(包含)(Facet set as persistent – Include)	2	0.0%
選擇所有查詢結果以 BibTex 格式匯出至讀者 email(Send all records to user email BibTex)	1	0.0%
依著者排序(Sort items by author)	1	0.0%
以排名排序主題館藏(Sort collections by ranking)	1	0.0%
以題名排序主題館藏(Sort collections by title)	1	0.0%
選擇熱門的 50 個結果(Select top records)	1	0.0%
停用擴展檢索範圍(Turn off Expand My Results)	1	0.0%
Details tab	1	0.0%
點擊試試看於所有特藏中搜尋(Click on Try searching in all collections)	1	0.0%
以題名排序(Sort items by title)	1	0.0%
提報失效連結(Send feedback)	1	0.0%
<b>總計</b>	<b>156,592</b>	<b>100.0%</b>

### 五、詳目「傳送至」(Send to)功能使用次數

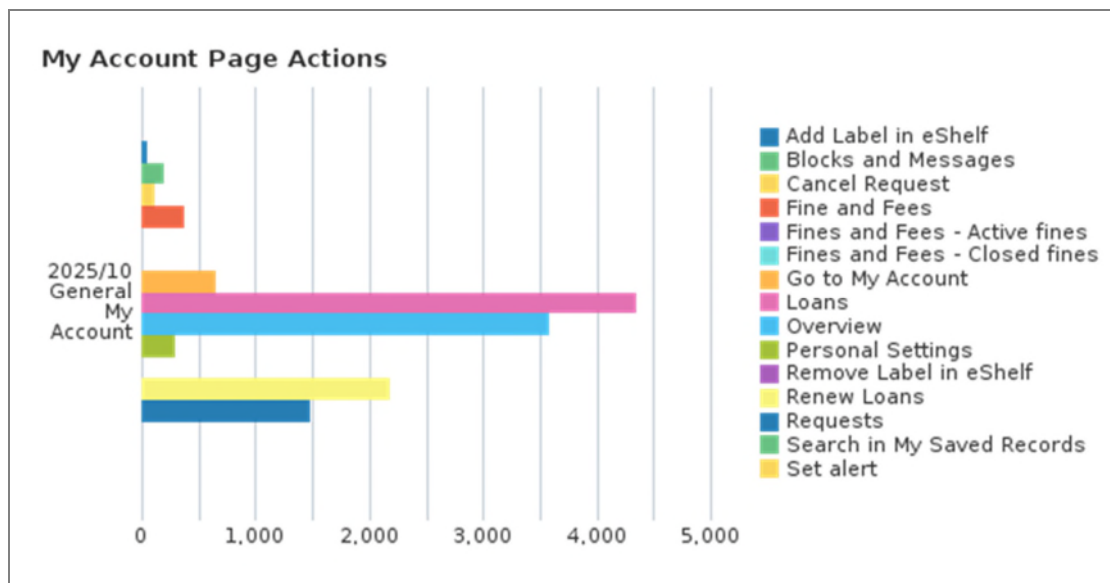
「傳送至」功能項目	次數	百分比
引用(Citation)	1,683	49.2%
從圖釘釘選收藏移除(Remove from eShelf)	359	10.5%
列印(Print)	208	6.1%
複製永久連結(Copy permalink)	383	11.2%
電子郵件(eMail)	155	4.5%
導出 RIS ENDNOTE(RIS Export)	283	8.3%
匯出成 Excel(Excel Export)	88	2.6%
顯示紀錄詳目的 QR code(Click on the QR action from full record display)	111	3.2%
EndNote Web	77	2.3%
匯出 BibTeX (BibTeX)	51	1.5%
EasyBIB	20	0.6%
<b>總計</b>	<b>3,418</b>	<b>100.0%</b>



### 六、個人紀錄頁面使用統計

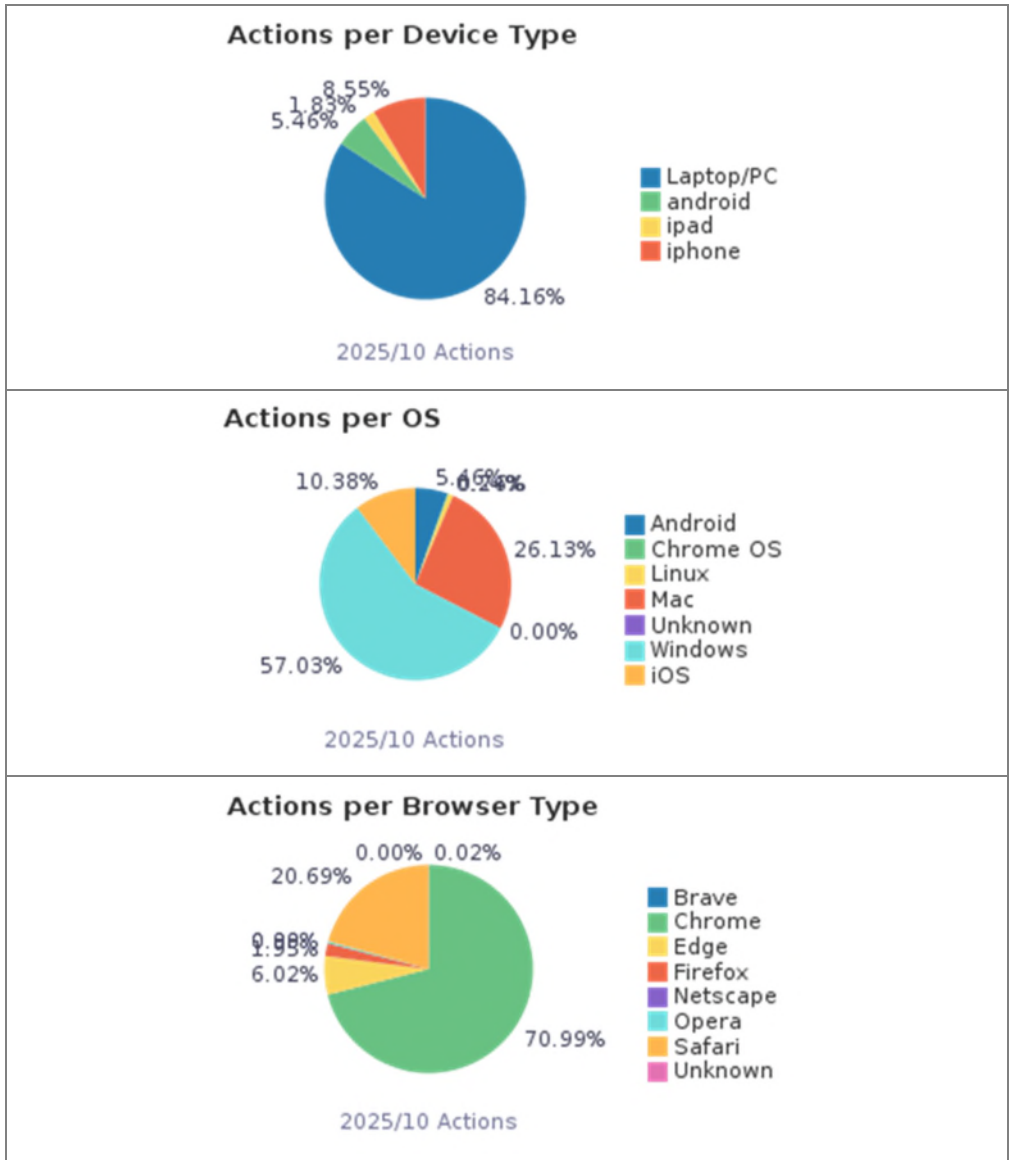
個人紀錄使用功能	次數	百分比
借閱(Loans)	4,353	32.7%
概覽(Overview)	3,584	26.9%
續借(Renew Loans)	2,183	16.4%
預約(Requests)	1,485	11.2%
點選「個人資料與借閱紀錄」(Go to My Account)	648	4.9%

個人紀錄使用功能	次數	百分比
罰款和手續費(Fine and Fees)	374	2.8%
個人資料(Personal Settings)	294	2.2%
停權和訊息(Blocks and Messages)	202	1.5%
取消預約(Cancel Request)	116	0.9%
在我的最愛中新增標籤(Add Label in eShelf)	51	0.4%
已關閉的罰款(Fines and Fees - Closed fines)	7	0.1%
在我的最愛中檢索(Search in My Saved Records)	5	0.0%
有效罰款(Fines and Fees - Active fines)	5	0.0%
為此已存查詢設定提醒(Set alert)	2	0.0%
在我的最愛中移除標籤(Remove Label in eShelf)	1	0.0%
<b>總計</b>	<b>13,310</b>	<b>100.0%</b>



貳、讀者利用圖書館自動化系統所使用裝置統計

裝置	作業系統	瀏覽器	次數	
Laptop/PC	Chrome OS	Chrome	748	
		Linux	Chrome	2,273
	Mac	Linux	Edge	65
			Firefox	57
			Opera	1
			Brave	3
			Chrome	39,427
		Edge	805	
		Firefox	977	
	Unknown	Opera	9	
		Safari	40,735	
	Windows	Chrome	3	
		Unknown	1	
		Chrome	155,108	
		Edge	17,836	
		Firefox	4,961	
				Netscape
			Opera	949
<b>Laptop/PC 總計</b>			<b>263,960</b>	
android	Android	Chrome	16,870	
		Edge	56	
		Firefox	110	
		Opera	73	
<b>android 總計</b>			<b>17,109</b>	
ipad	iOS	Chrome	3,791	
		Edge	80	
		Safari	1,880	
<b>ipad 總計</b>			<b>5,751</b>	
iphone	iOS	Brave	58	
		Chrome	4,426	
		Edge	46	
		Safari	22,282	
<b>iphone 總計</b>			<b>26,812</b>	

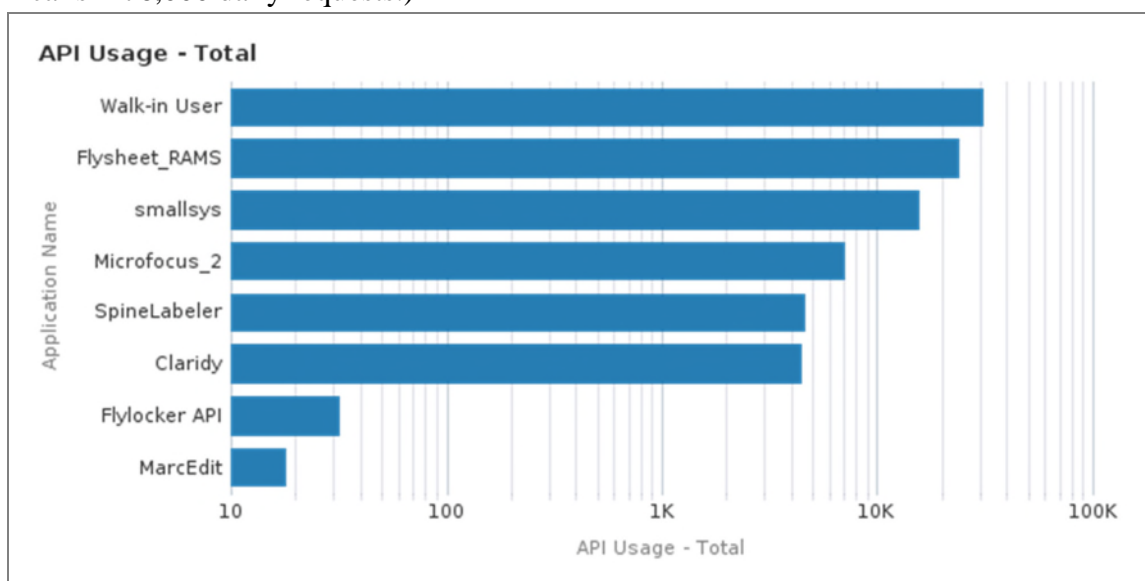


參、系統內部使用統計

一、 API 使用統計

Application Name	API Usage - Total
Walk-in User	31,445
Microfocus_2(IDM)	7,162
smallsys(小系統)	15,836
Flysheet_RAMs(薦購系統)	24,273
Claridy(智慧書架)	4,448
SpineLabeler(書標印表機)	4,643
Flylocker API	32
MarcEdit	18
<b>總計</b>	<b>87,857</b>

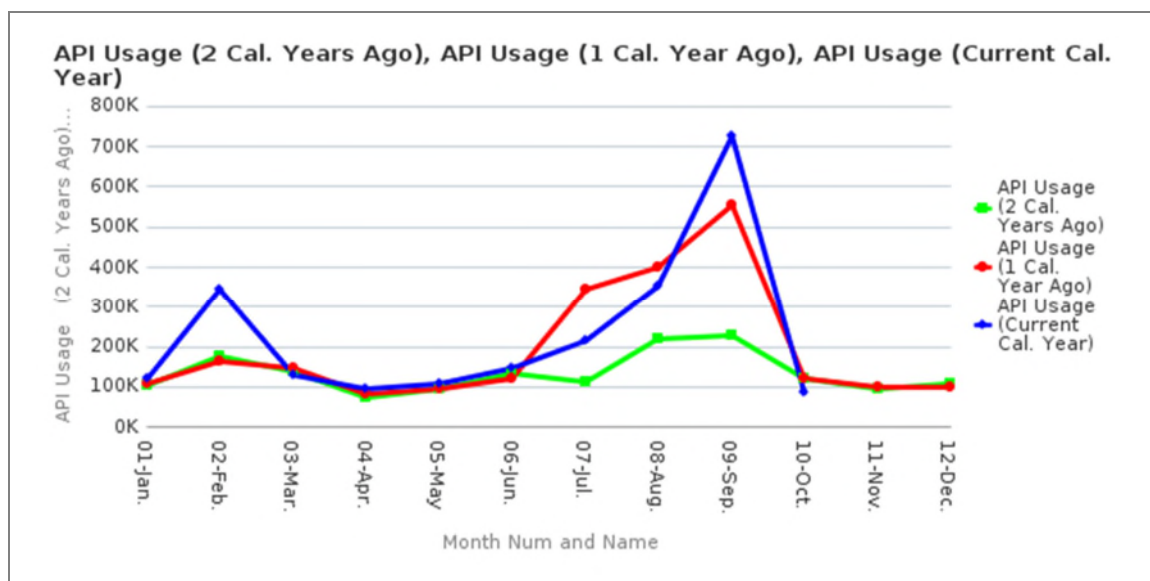
本館每日 API Requests 上限為 76,000 。 (The Daily API Request Threshold permits 1000 API calls per number of named user licenses per day. 76 named users X 1000 calls = 76,000 daily requests.)



## 二、 API executions YoY

與去年同期相比(Year over Year)API 執行的變化。

Month Num and Name	API Usage (2 Cal. Years Ago)	API Usage (1 Cal. Year Ago)	API Usage (Current Cal. Year)	% Increase / Decrease Current and 1 Year Ago
01-Jan.	102,525	107,218	120,727	13%
02-Feb.	176,183	164,046	346,197	111%
03-Mar.	137,594	145,135	130,243	-10%
04-Apr.	73,510	80,851	93,753	16%
05-May	94,817	94,920	107,998	14%
06-Jun.	134,254	122,301	148,689	22%
07-Jul.	112,368	343,848	217,210	-37%
08-Aug.	220,881	401,398	354,100	-12%
09-Sep.	229,427	554,116	725,245	31%
10-Oct.	121,110	121,167	87,857	-27%
11-Nov.	97,439	97,818		
12-Dec.	106,476	100,969		

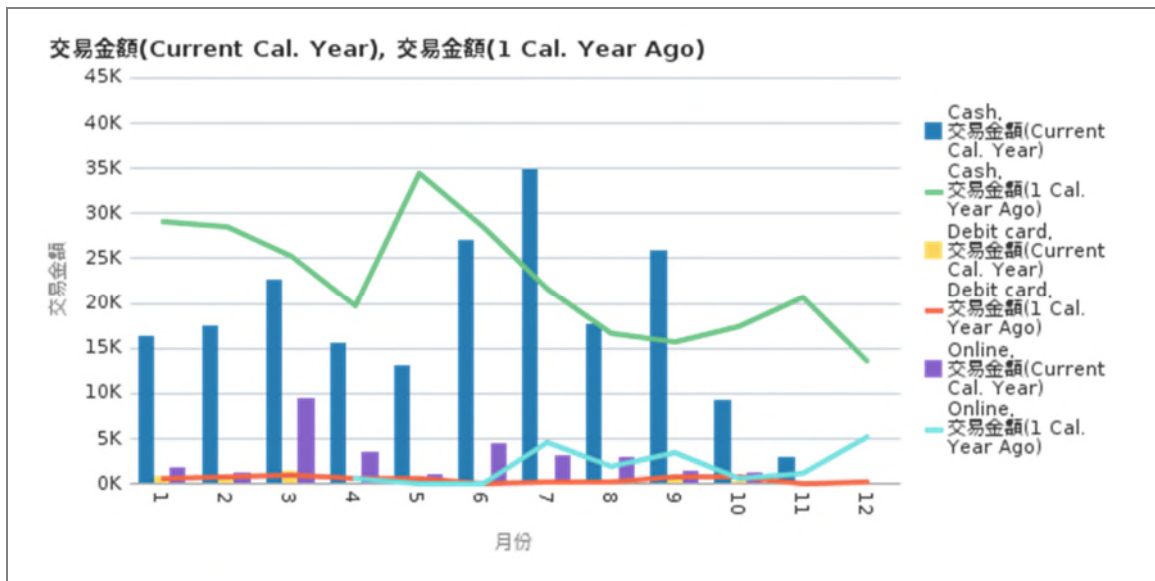


### 三、 滯還金支付方式統計

與去年同期比較(Year over Year)

月份	支付方式	交易金額(1 Cal. Year Ago)	交易金額(Current Cal. Year)	% Increase / Decrease Current and 1 Year Ago
01-Jan.	現金	29,180	16,245	-44.33%
	悠遊卡	525	830	58.1%
	行動支付		1,815	
<b>01-Jan.總計</b>		<b>29,705</b>	<b>18,890</b>	<b>-36.41%</b>
02-Feb.	現金	28,475	17,390	-38.93%
	悠遊卡	735	695	-5.44%
	行動支付		1,135	
<b>02-Feb.總計</b>		<b>29,210</b>	<b>19,220</b>	<b>-34.2%</b>
03-Mar.	現金	25,200	22,600	-10.32%
	悠遊卡	970	1,410	45.36%
	行動支付		9,390	
<b>03-Mar.總計</b>		<b>26,170</b>	<b>33,400</b>	<b>27.63%</b>
04-Apr.	現金	19,655	15,415	-21.57%
	悠遊卡	535	20	-96.26%
	行動支付	585	3,485	495.73%
<b>04-Apr.總計</b>		<b>20,775</b>	<b>18,920</b>	<b>-8.93%</b>
05-May	現金	34,370	12,915	-62.42%
	悠遊卡	530	350	-33.96%
	行動支付	70	895	1178.57%

月份	支付方式	交易金額(1 Cal. Year Ago)	交易金額(Current Cal. Year)	% Increase / Decrease Current and 1 Year Ago
<b>05-May 總計</b>		<b>34,970</b>	<b>14,160</b>	<b>-59.51%</b>
06-Jun.	現金	28,505	26,845	-5.82%
	悠遊卡	120	275	129.17%
	行動支付	10	4,480	447
<b>06-Jun.總計</b>		<b>28,635</b>	<b>31,600</b>	<b>10.35%</b>
07-Jul.	現金	21,575	34835	61.25%
	悠遊卡	245	345	40.82%
	行動支付	4,655	3,060	-34.26%
<b>07-Jul.總計</b>		<b>26,475</b>	<b>38,240</b>	<b>44.44%</b>
08-Aug.	現金	16,610	17,485	5.27%
	悠遊卡	160	240	1
	行動支付	1,980	2,815	42.17%
<b>08-Aug.總計</b>		<b>18,750</b>	<b>20,540</b>	<b>9.55%</b>
09-Sep.	現金	15,665	25,730	64.25%
	悠遊卡	750	490	-34.67%
	行動支付	3,415	1,310	-61.64%
<b>09-Sep.總計</b>		<b>19,830</b>	<b>27,530</b>	<b>38.83%</b>
10-Oct.	現金	17,530	9,235	-47.6%
	悠遊卡	870	290	-66.67%
	行動支付	540	1,105	104.63%
<b>10-Oct.總計</b>		<b>18,940</b>	<b>10,630</b>	<b>-44.14%</b>
11-Nov.	現金	20,630		
	悠遊卡	75		
	行動支付	1,115		
<b>11-Nov.總計</b>		<b>21,820</b>		
12-Dec.	現金	13,660		
	悠遊卡	155		
	行動支付	5,250		
<b>12-Dec.總計</b>		<b>19,065</b>		
<b>總計</b>		<b>294,345</b>	<b>233,130</b>	<b>-52.39%</b>



註：行動支付於 2024 年 7 月 1 日正式上線。

## 肆、圖書館網站使用統計分析

### 一、網頁瀏覽量統計

	本月(10月)	上月	本年度累計
新網站	108,331	117,933	892,871

### 二、本月網站熱門連結前二十大排名

名次	連結名稱	網頁	累計瀏覽次數
1	首頁	/, /index.php, /?Lang=zh-tw, /?m=6100, /?m=	48,129
2	開放時間	/p/404-1000-532.php?Lang=zh-tw,/p/412-1000-196.php?Lang=zh-tw	6,607
3	考古題	/p/426-1000-3.php?Lang=zh-tw	5,152
4	場地借用	/p/404-1000-307.php?Lang=zh-tw	2,285
5	查詢系統	/p/412-1000-96.php?Lang=zh-tw	2,115
6	最新消息	/p/403-1000-12-1.php?Lang=zh-tw	1,710
7	入館須知	/p/404-1000-321.php?Lang=zh-tw	1,010
8	學生	/p/404-1000-611.php?Lang=zh-tw	959
9	資料庫講習課程	/p/404-1000-297.php?Lang=zh-tw	883
10	中正圖書館	/p/404-1000-563.php?Lang=zh-tw	842
11	114 學年度第 1 學期開放時間表 (2025/09/01-2025/12/21)	/p/406-1000-4391,r12.php?Lang=zh-tw	752
12	投稿停、看、聽！別讓「掠奪性期刊」影響您的學術聲譽	/p/404-1000-684.php?Lang=zh-tw	751
13	圖書借閱	/p/404-1000-277.php?Lang=zh-tw	699
14	影印列印	/p/404-1000-303.php?Lang=zh-tw	698
15	台聯大圖書服務	/p/404-1000-280.php?Lang=zh-tw	472
16	各組聯絡資訊	/p/404-1000-312.php?Lang=zh-tw	465
17	🟡 中秋節閉館公告(2025.10.06)	/p/406-1000-4476,r12.php?Lang=zh-tw	459
18	資源查詢	/p/412-1000-88.php?Lang=zh-tw	426
19	🗣️ 歡迎使用資料庫的 AI 功能與了解 AI 使用注意事項 (持續增加中)	/p/406-1000-3987,r12.php?Lang=zh-tw	402
20	[活動] 2025 第十三屆數位史料與研究論壇：張君勱思想與中華民國憲政發展	/p/406-1000-4496,r12.php?Lang=zh-tw	374

### 三、行動版網頁

	本月(10月)	上月	本年度累計	備註
新網站	36,274	40,906	277,206	裝置類別包括 mobile 與 tablet

### 四、其他

主題活動名稱	累計瀏覽次數(11/3)	累計瀏覽次數(上月)
年度報告(新網站)	9,655	9,451

### 伍、同仁維護統計

#### 一、博碩士論文匯入機構典藏數量統計

總筆數：19		
不公開筆數：1	已公開筆數：7	延後公開筆數：11

#### 二、業務子系統統計

項目		本月件數	年度累計
定期個資刪除	校外人士系統	2367	20861
	悅讀區換證系統	0	0
	失物招領系系統	180	1116
	協尋系統	12	100
	來信指教	6	62
	調閱系統-總分館	149	1223
	調閱系統-特藏	38	268
	調閱系統-達賢	218	1815
指參需求	課程系統	0	53
	圖書館系統	0	5604
新書通知發信數量		344	3118
來信指教統計		4	72
教師論著系統資料更新		494	6070

### 三、軟硬體、自動化系統/網頁維護相關統計

項 目	本月件數	本年度累計	備 註
電腦軟硬體及週邊維修申請	0	4	
自動化系統帳號申請	1	12	
自動化系統權限申請	5	21	
Alma 發 客 服	4	35	
Alma 問題處理	3	79	
Alma 參數異動處理	23	127	
讀者檔轉檔申請	5	35	本年度累計 35 件，共 4120 筆
自動化系統資料批次異動申請	1	8	代為抓取 set 或 執行 job
網頁資料異動處理	7	87	
圖書館網站帳號及權限申請/異動	0	5	
館員支援服務系統帳號申請/異動	4	28	
資訊系統開發與功能變更申請	0	2	
防火牆處理	22	250	
讀者信件回覆	0	1	