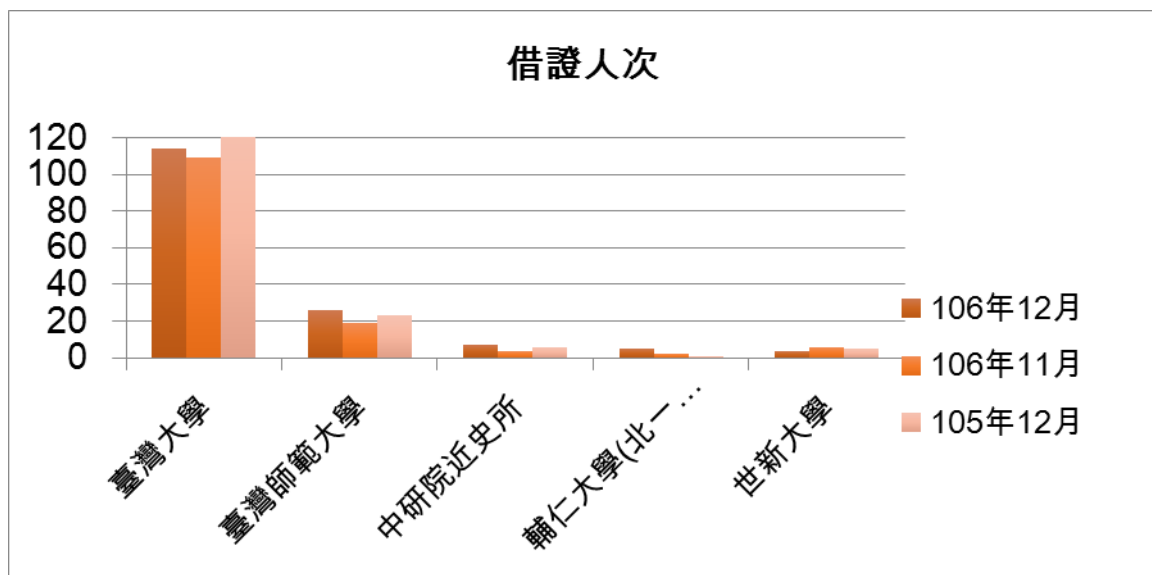


一. 本校館際借證人次使用統計

	106年12月	百分比	與上月比較	與去年同期比較	106年11月	105年12月	本年度累計
臺灣大學	114	61.62%	4.59%	-17.39%	109	138	1104
臺灣師範大學	26	14.05%	36.84%	13.04%	19	23	200
中研院近史所	7	3.78%	75.00%	0.00%	4	6	50
輔仁大學(北一區)	5	2.70%	0.00%	400.00%	2	1	32
世新大學	4	2.16%	-33.33%	-20.00%	6	5	49
總共借證人次	185	100.00%	2.78%	-20.60%	180	233	1923



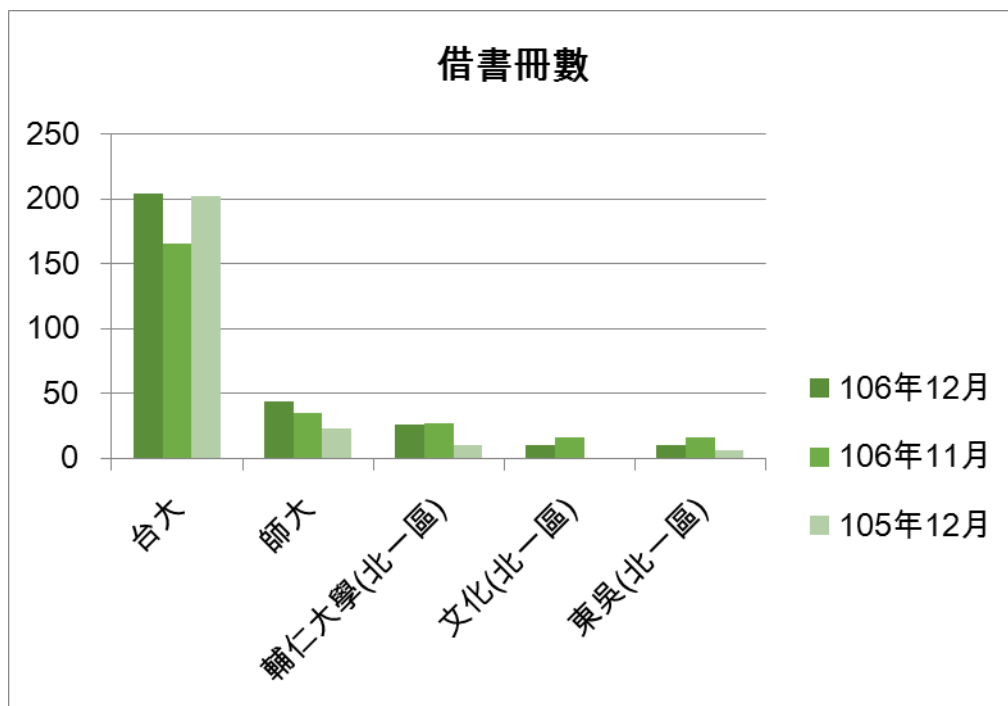
二. 本校館際借證人次及借書冊數詳表

合作館	借證人次		借書冊數		向本館借書冊數	
	106年12月	本年度累計	106年12月	本年度累計	106年12月	本年度累計
臺灣大學	114	1104	204(83)	1990(921)	18(4)	221(126)
臺灣師範大學	26	200	44(20)	328(143)	9(1)	78(24)
文化大學	1	17	10	71	2	9
淡江大學(北一區)	0	21	4	84	4	24
世新大學	4	49	1	65	15	93
東吳大學(北一區)	1	23	10	103	17	117
中研院民族所	0	19	0	31	0	0
中研院史語所	1	40	2	83	0	0
中研院歐美所	1	11	2	19	0	0
中研院人社中心	1	20	2	38	0	0
中研院人社聯圖	0	43	0	99	0	0
中研院近史所	7	50	9	93	0	0
國立台北教育大學	2	35	3	51	3	20
台北市立大學(北一區)	0	5	2	11	9	54
輔仁大學(北一區)	5	32	26	133	9	90
台灣科技大學	4	16	4	48	0	7
台北科技大學	1	8	0	4	0	2
清華大學	1	22	5	35	0	7
交通大學	1	8	5	8	0	1
成功大學	0	8	0	1	0	25
銘傳大學(北一區)	0	8	8	25	0	29
臺北商業技術學院	1	5	1	8	0	11
台北大學(北一區)	2	16	8	55	23	123
中央大學	0	5	0	11	0	3
台北藝術大學(北一區)	0	6	1	12	2	11
陽明大學(北一區)	2	50	3	53	3	25
海洋大學(北一區)	0	0	3	9	15	104
台灣藝術大學	0	0	0	0	0	1
中山大學	0	1	0	0	0	0
臺北醫學大學	1	2	5	5	0	0
元智大學	1	18	5	47	0	8
國防大學	0	0	0	0	1	1
德明財經科技大學	0	0	0	0	0	3
玄奘大學	0	0	0	0	0	0
華梵大學	0	0	0	0	0	18
東南科技大學	0	3	0	3	0	0
中國科技大學	1	7	3	18	0	10
景文科技大學(北一區)	0	2	0	0	0	16
暨南大學	0	0	0	0	0	0
南台科技大學	0	0	0	0	0	0
東華大學	0	0	0	0	0	0
臺灣戲曲學校	0	0	0	0	1	22
逢甲大學	0	9	0	30	0	0
中研院文哲所	2	41	0	88	0	0
中原大學圖書館	0	10	0	35	3	3
真理(北一區)	2	2	5	30	3	47
國防醫學院(北一區)	0	0	1	5	0	1
實踐(北一區)	0	1	1	6	0	24
法鼓(北一區)	0	0	0	0	0	0
中興大學	3	5	3	6	0	0
高雄師範大學	0	1	0	0	0	0
康寧大學(北一區)	0	0	0	1	0	0
總計	185	1923	380	3742	137	1208

註：台大、師大借書冊數後括弧內之數字為本館圖書巡迴車還書之數量。(師大包含一卡通讀者)

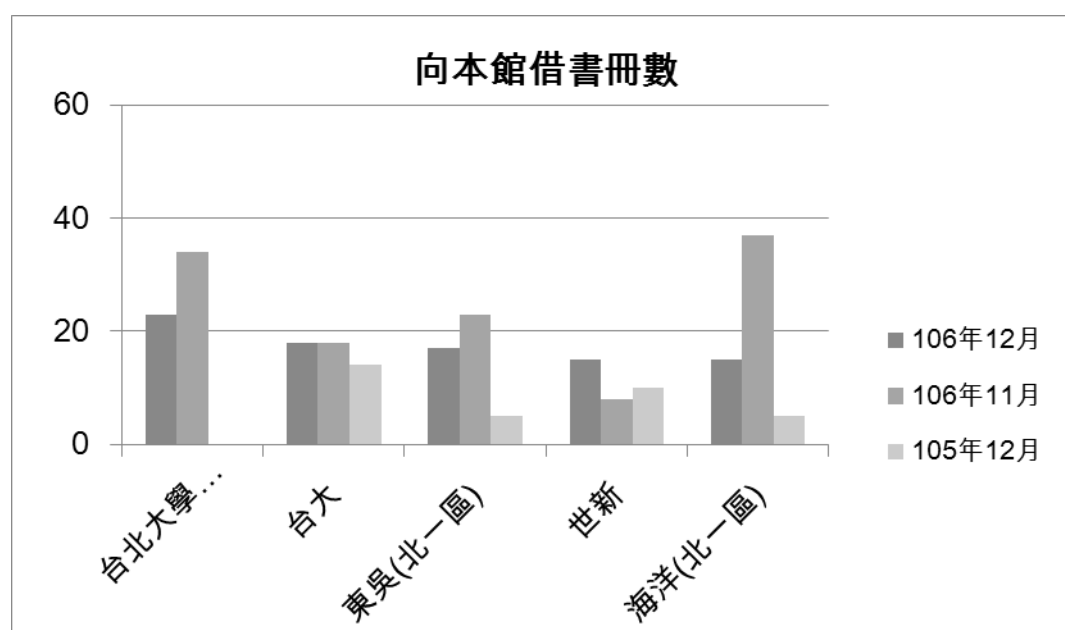
三. 本校向他校借書排名

	106年 12月	百分比	與上月比 較	與去年同 期比較	106年11 月	105年12 月	本年度累 計
台大	204	53.68%	22.89%	0.99%	166	202	1990
師大	44	11.58%	25.71%	91.30%	35	23	328
輔仁大學(北一區)	26	6.84%	-3.70%	100.00%	27	10	133
文化(北一區)	10	2.63%	-37.50%	0.00%	16	0	71
東吳(北一區)	10	2.63%	-37.50%	66.67%	16	6	103
總共借書冊數	380	100.00 %	6.74%	-5.24%	356	401	3742



四. 他校向本校借書排名

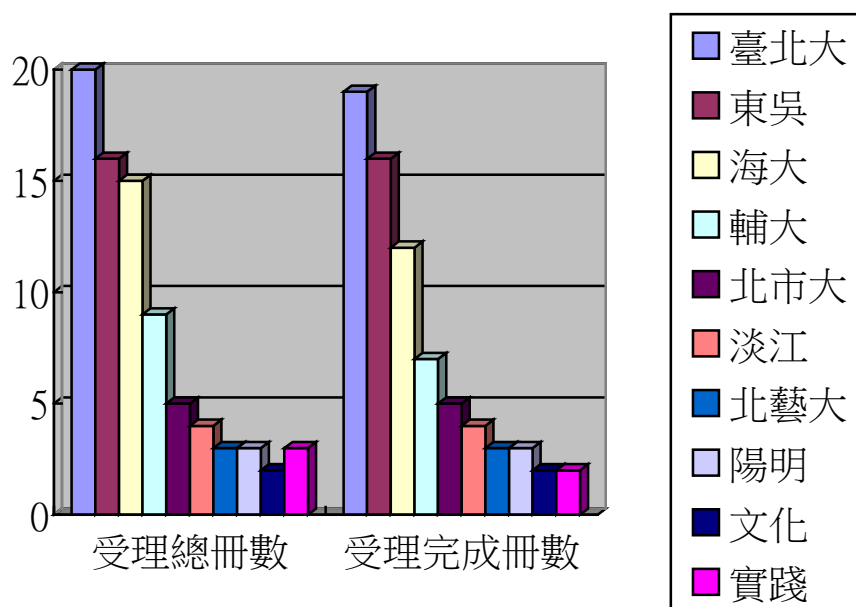
	106年 12月	百分比	與上月比 較	與去年同 期比較	106年11 月	105年12 月	本年度累 計
台北大學(北一區)	23	16.79%	-32.35%	0.00%	34	0	123
台大	18	13.14%	0.00%	28.57%	18	14	221
東吳(北一區)	17	12.41%	-26.09%	240.00%	23	5	117
世新	15	10.95%	87.50%	50.00%	8	10	93
海洋(北一區)	15	10.95%	-59.46%	200.00%	37	5	104
總共借書冊數	137	100.00 %	-35.38%	35.64%	212	101	1208



五. 北一區圖書資源平台代借代還—他校申請本校

日期：2017/12/01 ~ 2017/12/31

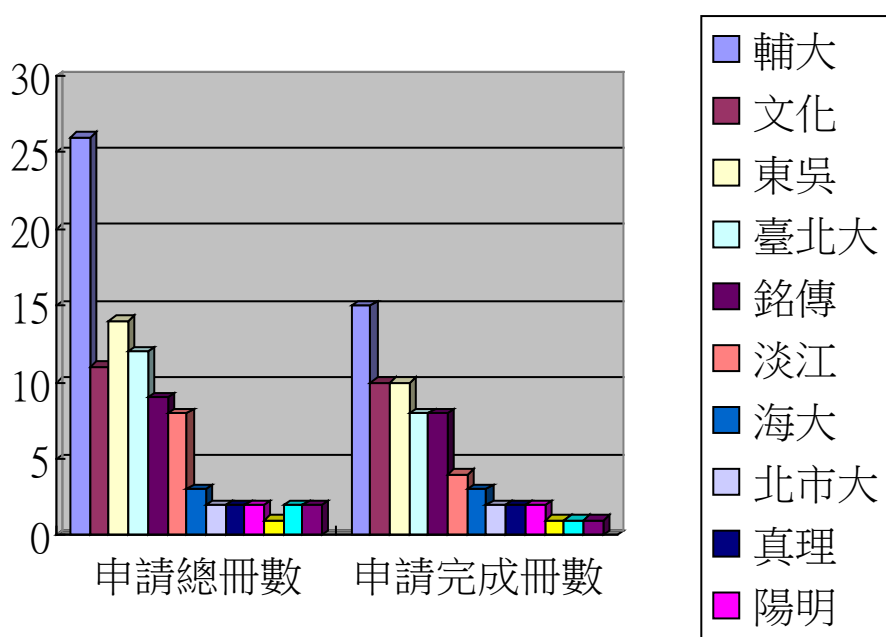
序	學校	受理總冊數	受理完成冊數	申請館退件冊數	受理館退件冊數	審核中受理冊數	取消申請冊數
1	臺北大	20	19	0	1	0	0
2	東吳	16	16	0	0	0	0
3	海大	15	12	0	3	0	0
4	輔大	9	7	0	2	0	0
5	北市大	5	5	0	0	0	0
6	淡江	4	4	0	0	0	0
7	北藝大	3	3	0	0	0	0
8	陽明	3	3	0	0	0	0
9	文化	2	2	0	0	0	0
10	實踐	3	2	0	0	0	1
11	國醫	0	0	0	0	0	0
12	銘傳	0	0	0	0	0	0
13	真理	0	0	0	0	0	0
14	康寧	0	0	0	0	0	0
	總計	80	73	0	6	0	1



六. 北一區圖書資源平台代借代還—本校申請他校

日期：2017/12/01 ~ 2017/12/31

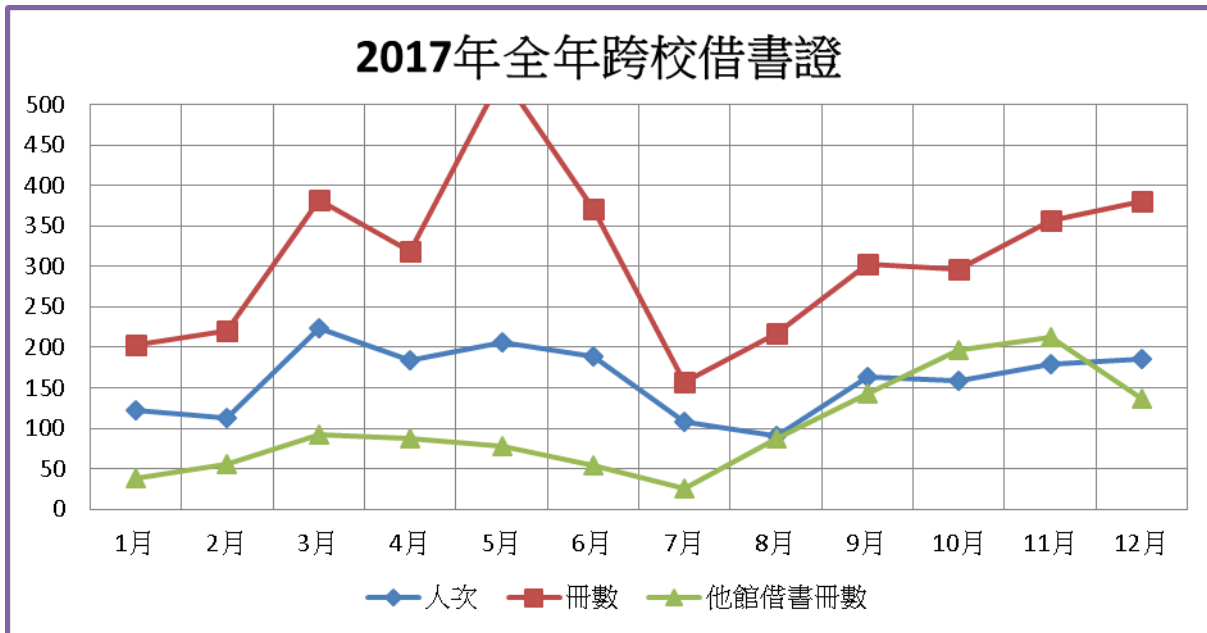
序	學校	申請總冊數	申請完成冊數	申請館退件冊數	受理館退件冊數	審核中申請冊數	取消申請冊數
1	輔大	26	15	0	1	0	10
2	文化	11	10	0	1	0	0
3	東吳	14	10	0	1	0	3
4	臺北大	12	8	0	4	0	0
5	銘傳	9	8	0	0	0	1
6	淡江	8	4	0	4	0	0
7	海大	3	3	0	0	0	0
8	北市大	2	2	0	0	0	0
9	真理	2	2	0	0	0	0
10	陽明	2	2	0	0	0	0
11	北藝大	1	1	0	0	0	0
12	國醫	2	1	0	1	0	0
13	實踐	2	1	0	1	0	0
14	康寧	0	0	0	0	0	0
	總計	94	67	0	13	0	14



七. 2017 年全年跨校借書證統計

日期：2017/01/01 ~ 2017/12/31 (2017 年全年數據)

	人次		冊數		他館借書冊數	
1 月	123		203		39	
2 月	113	236	221	424	55	94
3 月	224	460	382	806	92	186
4 月	184	644	318	1124	88	274
5 月	206	850	536	1660	78	352
6 月	188	1038	371	2031	54	406
7 月	108	1146	157	2188	26	432
8 月	90	1236	218	2406	88	520
9 月	163	1399	303	2709	143	663
10 月	159	1558	297	3006	196	859
11 月	180	1738	356	3362	212	1071
12 月	185	1923	380	3742	137	1208
	1923		3742		1208	

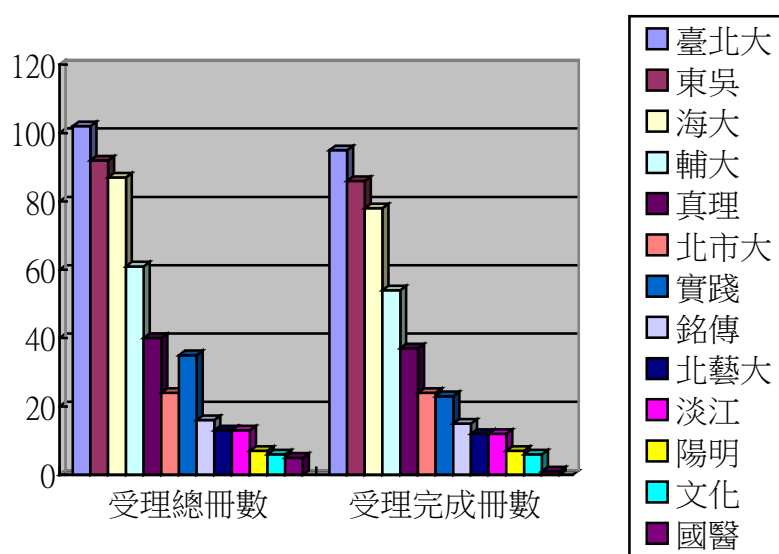


八. 2017 年下半年北一區圖書資源平台代借代還統計—他校申請本校

日期：2017/08/01 ~ 2017/12/31

(因教育部經費延宕，今年北一區代借代還 8/1 開始。)

序	學校	受理總冊數	受理完成冊數	申請館退件冊數	受理館退件冊數	審核中受理冊數	取消申請冊數
1	臺北大	102	95	0	7	0	0
2	東吳	92	86	1	5	0	0
3	海大	87	78	0	7	0	2
4	輔大	61	54	0	4	0	3
5	真理	40	37	0	0	0	3
6	北市大	24	24	0	0	0	0
7	實踐	35	23	0	4	0	8
8	銘傳	16	15	0	0	0	1
9	北藝大	13	12	1	0	0	0
10	淡江	13	12	0	1	0	0
11	陽明	7	7	0	0	0	0
12	文化	6	6	0	0	0	0
13	國醫	5	1	4	0	0	0
14	康寧	0	0	0	0	0	0
	總計	501	450	6	28	0	17



九. 2017 年下半年北一區圖書資源平台代借代還統計—本校申請他校

日期：2017/08/01 ~ 2017/12/31

(因教育部經費延宕，今年北一區代借代還 8/1 開始。)

序	學校	申請總冊數	申請完成冊數	申請館退件冊數	受理館退件冊數	審核中申請冊數	取消申請冊數
1	東吳	85	76	0	5	0	4
2	輔大	90	66	0	8	0	16
3	臺北大	55	41	0	12	0	2
4	文化	32	28	0	4	0	0
5	真理	29	27	0	2	0	0
6	淡江	34	25	0	8	0	1
7	銘傳	33	24	0	7	0	2
8	陽明	21	16	0	2	0	3
9	北市大	14	11	0	0	0	3
10	海大	10	9	0	1	0	0
11	實踐	11	8	0	3	0	0
12	國醫	14	6	0	8	0	0
13	北藝大	6	6	0	0	0	0
14	康寧	3	2	0	1	0	0
15	總計	437	345	0	61	0	31

