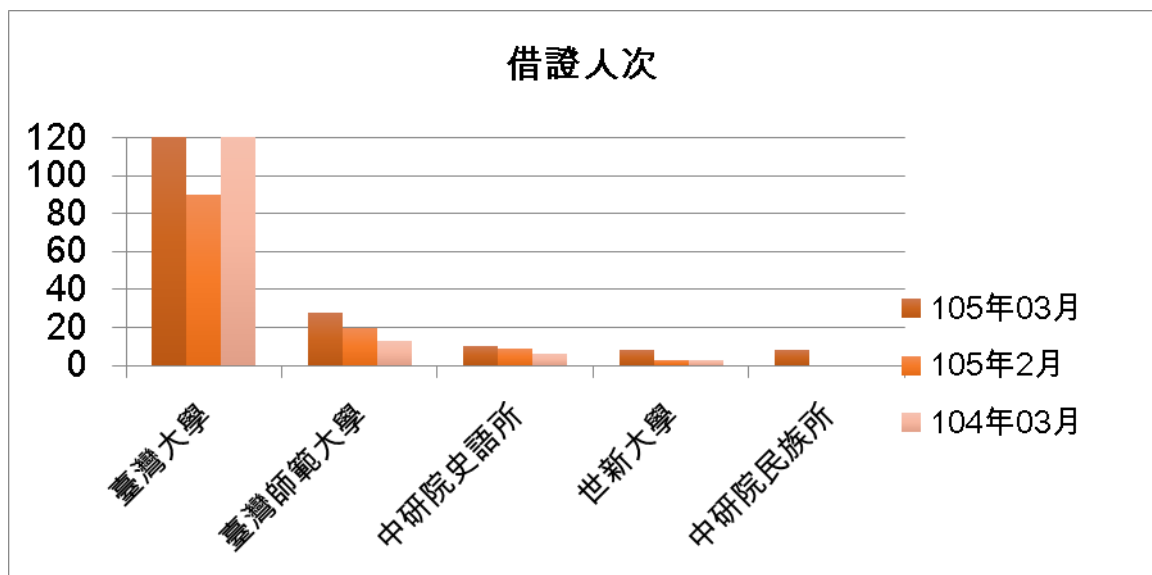


一. 本校館際借證人次使用統計

	105年03月	百分比	與上月 比較	與去年同 期比較	105年 2月	104年 03月	本年度累 計
臺灣大學	134	54.03%	48.89%	-3.60%	90	139	334
臺灣師範大學	28	11.29%	40.00%	115.38%	20	13	79
中研院史語所	10	4.03%	11.11%	0.00%	9	6	27
世新大學	8	3.23%	0.00%	166.67%	3	3	14
中研院民族所	8	3.23%	0.00%	0.00%	0	0	9
總共借證人次	248	100.00%	56.96%	10.22%	158	225	615



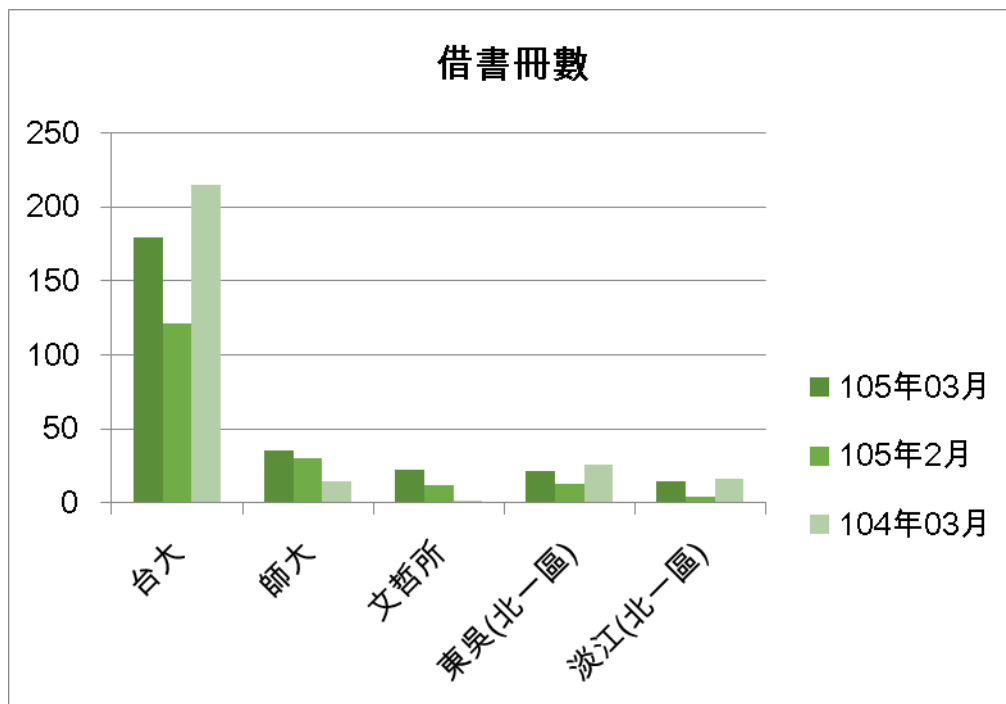
二. 本校館際借證人次及借書冊數詳表

合作館	借證人次		借書冊數		向本館借書冊數	
	105年3月	本年度累計	105年3月	本年度累計	105年3月	本年度累計
臺灣大學	134	334	179(95)	463(213)	10(6)	28(20)
臺灣師範大學	28	79	35(10)	102(25)	29(5)	64(16)
文化大學	0	0	0	0	5	5
淡江大學(北一區)	3	4	14	20	2	10
世新大學	8	14	5	14	7	12
東吳大學(北一區)	3	8	21	46	29	49
中研院民族所	8	9	12	15	0	0
中研院史語所	10	27	14	47	0	0
中研院歐美所	0	1	0	2	0	0
中研院人社中心	0	6	0	12	0	0
中研院人社聯圖	7	19	13	37	0	5
中研院近史所	6	18	14	20	0	0
國立台北教育大學	3	5	10	15	1	3
台北市立大學(北一區)	0	2	0	3	0	0
輔仁大學(北一區)	3	5	12	26	28	52
台灣科技大學	4	10	1	12	0	0
台北科技大學	2	3	2	3	1	2
清華大學	1	5	0	0	0	0
交通大學	1	4	0	0	5	5
成功大學	0	2	0	0	0	4
銘傳大學(北一區)	1	3	9	24	6	8
臺北商業技術學院	0	0	0	0	0	0
台北大學(北一區)	4	5	6	9	27	53
中央大學	0	1	0	0	0	9
台北藝術大學(北一區)	0	2	0	9	4	12
陽明大學(北一區)	2	4	11	18	1	3
海洋大學(北一區)	1	4	2	3	22	36
台灣藝術大學	0	0	0	0	0	0
中山大學	0	0	0	0	0	0
臺北醫學大學	0	0	0	0	0	0
元智大學	3	5	10	15	0	0
國防大學	0	0	0	0	1	3
德明財經科技大學	0	0	0	0	0	0
玄奘大學	0	0	0	0	10	10
華梵大學	0	0	0	0	0	5
東南科技大學	0	0	0	0	0	0
中國科技大學	4	5	12	17	0	0
景文科技大學(北一區)	0	0	5	12	3	6
暨南大學	0	0	0	0	0	0
南台科技大學	0	0	0	0	4	4
東華大學	0	0	0	0	0	0
臺灣戲曲學校	0	0	0	0	3	4
逢甲大學	0	1	0	0	0	0
中研院文哲所	6	19	22	43	0	0
中原大學圖書館	2	5	1	7	0	0
真理(北一區)	0	0	8	10	27	37
國防醫學院(北一區)	0	1	0	0	1	6
實踐(北一區)	1	2	4	6	4	7
法鼓(北一區)	0	0	0	0	0	0
中興大學	0	0	0	0	0	0
高雄師範大學	3	3	5	5	0	0
總計	248	615	427	1015	230	442

註：台大、師大借書冊數後括弧內之數字為本館圖書巡迴車還書之數量。

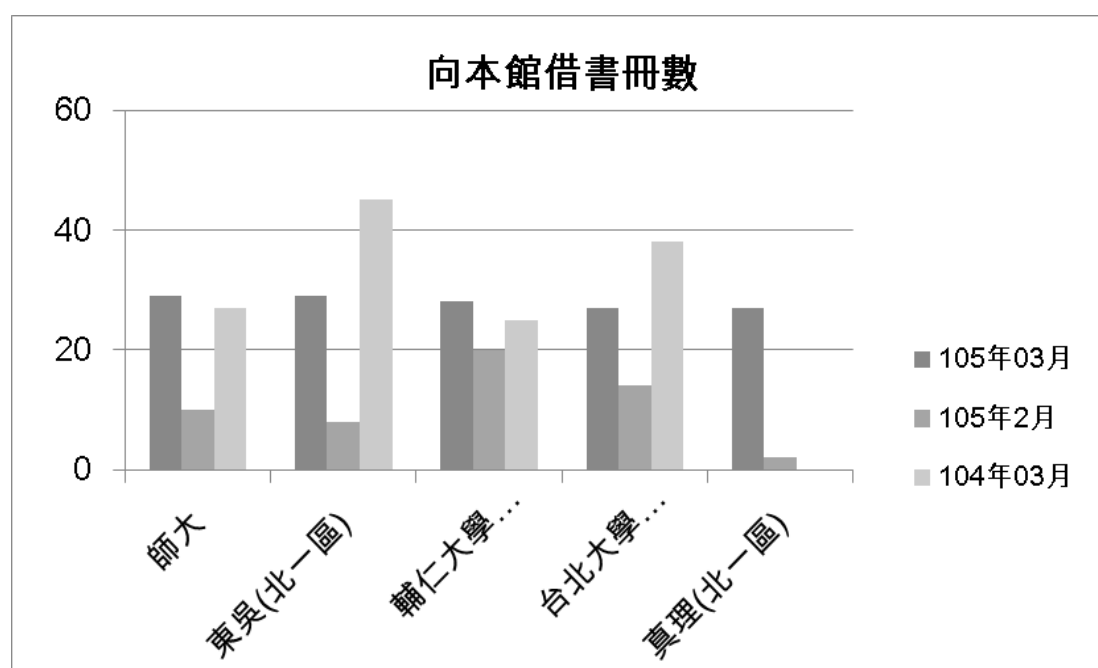
三. 本校向他校借書排名

	105年03月	百分比	與上月比較	與去年同期比較	105年2月	104年03月	本年度累計
台大	179	41.92%	47.93%	-16.74%	121	215	463
師大	35	8.20%	16.67%	150.00%	30	14	102
文哲所	22	5.15%	83.33%	2100.00%	12	1	43
東吳(北一區)	21	4.92%	61.54%	0.00%	13	26	46
淡江(北一區)	14	3.28%	250.00%	-12.50%	4	16	20
總共借書冊數	427	100.00%	63.60%	-7.17%	261	460	1015



四. 他校向本校借書排名

	105年 03月	百分比	與上月比 較	與去年同 期比較	105年2 月	104年03 月	本年度累 計
師大	29	12.61%	190.00%	7.41%	10	27	64
東吳(北一區)	29	12.61%	262.50%	-35.56%	8	45	49
輔仁大學(北一 區)	28	12.17%	40.00%	12.00%	20	25	52
台北大學(北一 區)	27	11.74%	92.86%	-28.95%	14	38	53
真理(北一區)	27	11.74%	125.00%	0.00%	2	0	37
總共借書冊數	230	100.00%	130.00%	-36.99%	100	365	442

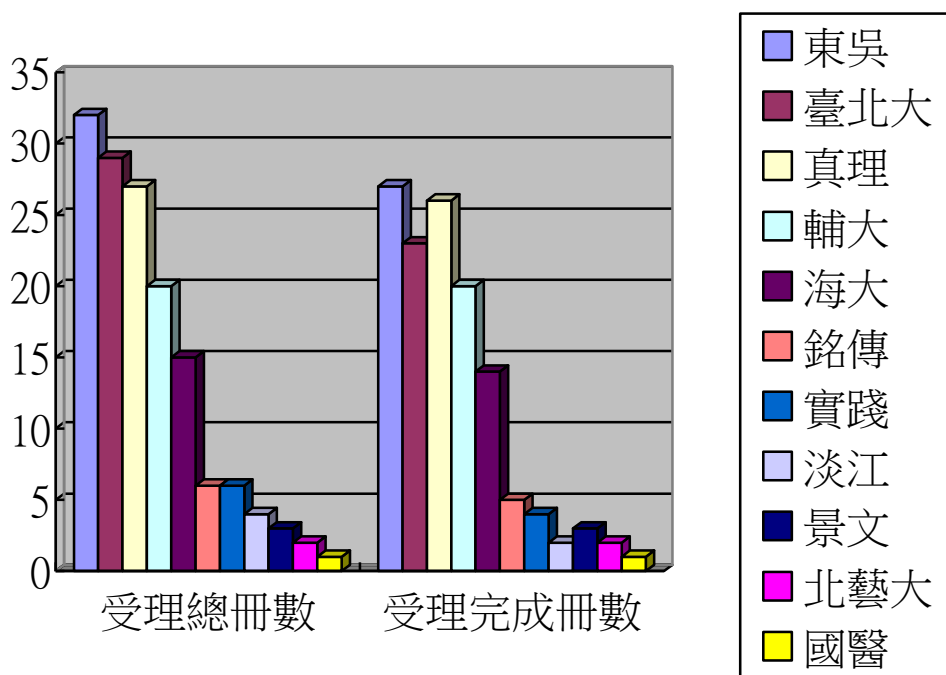


五. 北一區圖書資源平台代借代還—他校申請本校

日期：2016/03/01 ~ 2016/03/31

※配合各校學術交流週閉館，自3月28日至4月11日暫停「代借代還」服務申請

序	學校	受理總冊數	受理完成冊數	申請館退件冊數	受理館退件冊數	審核中受理冊數	取消申請冊數
1	東吳	32	27	0	4	0	1
2	臺北大	29	23	2	3	0	1
3	真理	27	26	0	1	0	0
4	輔大	20	20	0	0	0	0
5	海大	15	14	0	1	0	0
6	銘傳	6	5	0	1	0	0
7	實踐	6	4	0	2	0	0
8	淡江	4	2	0	2	0	0
9	景文	3	3	0	0	0	0
10	北藝大	2	2	0	0	0	0
11	國醫	1	1	0	0	0	0
12	陽明	0	0	0	0	0	0
13	總計	145	127	2	14	0	2



六. 北一區圖書資源平台代借代還—本校申請他校

日期：2016/03/01 ~ 2016/03/31

※配合各校學術交流週閉館，自3月28日至4月11日暫停「代借代還」服務申請

序	學校	申請總冊數	申請完成冊數	申請館退件冊數	受理館退件冊數	審核中申請冊數	取消申請冊數
1	東吳	26	20	0	3	1	2
2	輔大	16	11	0	4	0	1
3	銘傳	13	9	0	2	0	2
4	真理	11	8	0	3	0	0
5	淡江	10	8	0	2	0	0
6	臺北大	7	6	0	1	0	0
7	陽明	5	5	0	0	0	0
8	景文	5	4	0	1	0	0
9	實踐	4	4	0	0	0	0
10	海大	2	2	0	0	0	0
11	北藝大	0	0	0	0	0	0
12	國醫	0	0	0	0	0	0
13	總計	99	77	0	16	1	5

