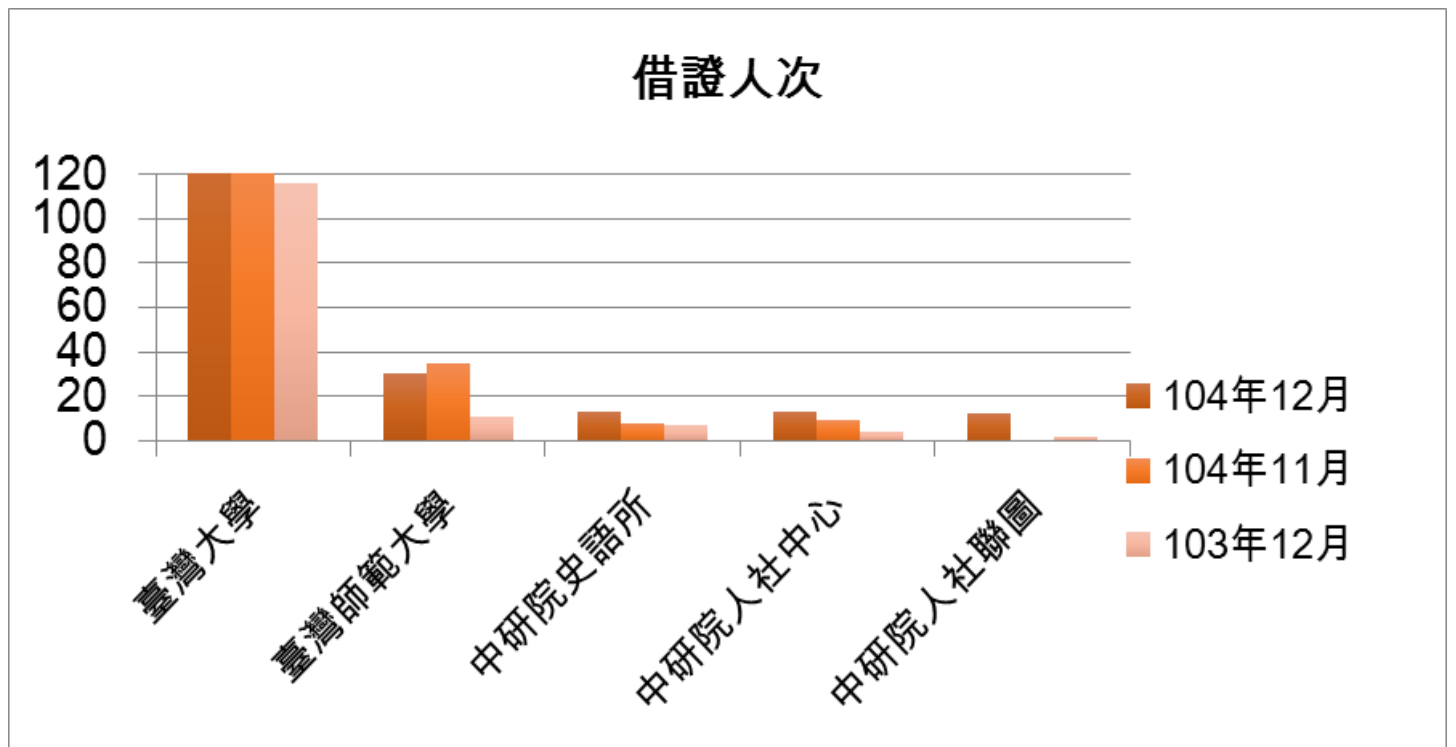


一. 本校館際借證人次使用統計

	104年12月	百分比	與上月 比較	與去年同 期比較	104年 11月	103年 12月	本年度累 計
臺灣大學	173	52.91%	22.70%	49.14%	141	116	1378
臺灣師範大學	30	9.17%	-14.29%	172.73%	35	11	218
中研院史語所	13	3.98%	62.50%	0.00%	8	7	77
中研院人社中心	13	3.98%	0.00%	225.00%	9	4	55
中研院人社聯圖	12	3.67%	0.00%	500.00%	0	2	59
總共借證人次	327	100.00%	26.25%	79.67%	259	182	2455



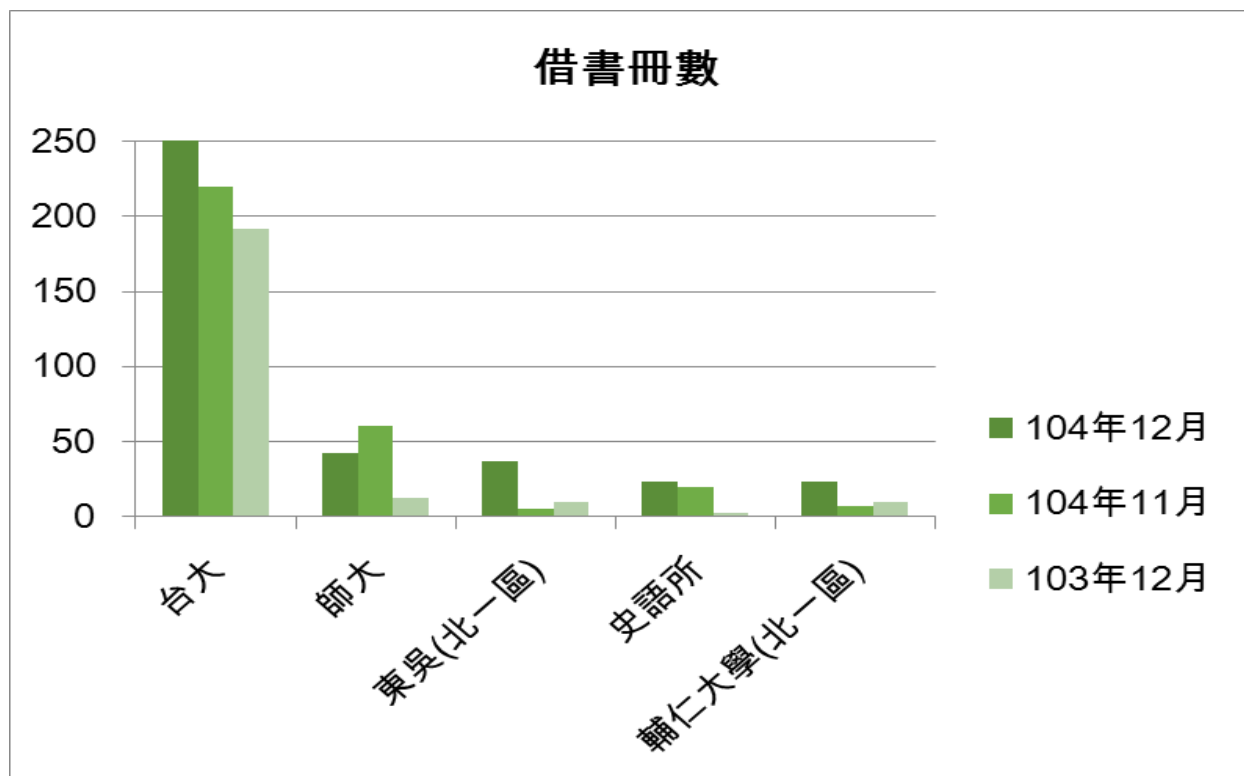
二. 本校館際借證人次及借書冊數詳表

合作館	借證人次		借書冊數		向本館借書冊數	
	104年12月	本年度累計	104年12月	本年度累計	104年12月	本年度累計
臺灣大學	173	1378	261(115)	2260(1272)	28(7)	358(123)
臺灣師範大學	30	218	42(25)	275(158)	16(5)	236(57)
文化大學	2	10	5	19	0	17
淡江大學(北一區)	0	25	4	85	4	64
世新大學	8	64	15	126	5	109
東吳大學(北一區)	5	30	37	144	45	338
中研院民族所	5	42	10	75	0	0
中研院史語所	13	77	23	116	0	0
中研院歐美所	0	18	0	23	0	5
中研院人社中心	13	55	16	80	0	0
中研院人社聯圖	12	59	20	117	0	11
中研院近史所	8	62	11	119	0	0
國立台北教育大學	5	30	8	53	0	25
台北市立大學(北一區)	2	19	0	28	0	6
輔仁大學(北一區)	6	32	23	86	16	154
台灣科技大學	4	27	8	56	0	4
台北科技大學	0	10	0	13	0	8
清華大學	4	26	10	40	5	11
交通大學	3	38	2	132	4	52
成功大學	0	8	0	7	6	46
銘傳大學(北一區)	2	9	20	123	4	89
臺北商業技術學院	0	14	0	15	0	0
台北大學(北一區)	2	9	4	44	43	224
中央大學	2	12	2	12	0	3
台北藝術大學(北一區)	4	13	1	19	1	49
陽明大學(北一區)	4	33	3	45	3	18
海洋大學(北一區)	0	1	5	30	5	98
台灣藝術大學	0	4	0	4	0	4
中山大學	0	0	0	0	0	6
臺北醫學大學	1	2	0	0	0	0
元智大學	4	11	10	38	0	33
國防大學	0	0	0	0	0	54
德明財經科技大學	0	2	0	5	8	8
玄奘大學	0	0	0	0	0	0
華梵大學	0	0	0	0	0	9
東南科技大學	0	0	0	0	0	10
中國科技大學	0	5	0	11	0	3
景文科技大學(北一區)	1	4	13	47	1	36
暨南大學	0	0	0	0	0	3
南台科技大學	0	0	0	0	0	0
東華大學	0	10	0	15	0	5
臺灣戲曲學校	0	0	0	0	0	22
逢甲大學	3	16	8	36	0	0
中研院文哲所	6	56	11	101	0	0
中原大學圖書館	4	14	3	25	0	11
真理(北一區)	0	1	2	27	39	66
國防醫學院(北一區)	0	1	0	3	3	7
實踐(北一區)	1	4	6	34	5	68
法鼓(北一區)	0	0	0	0	0	0
中興大學	0	5	0	0	0	5
高雄師範大學	0	1	0	0	0	0
總計	327	2455	583	4488	241	2275

註：台大、師大借書冊數後括弧內之數字為本館圖書巡迴車還書之數量。

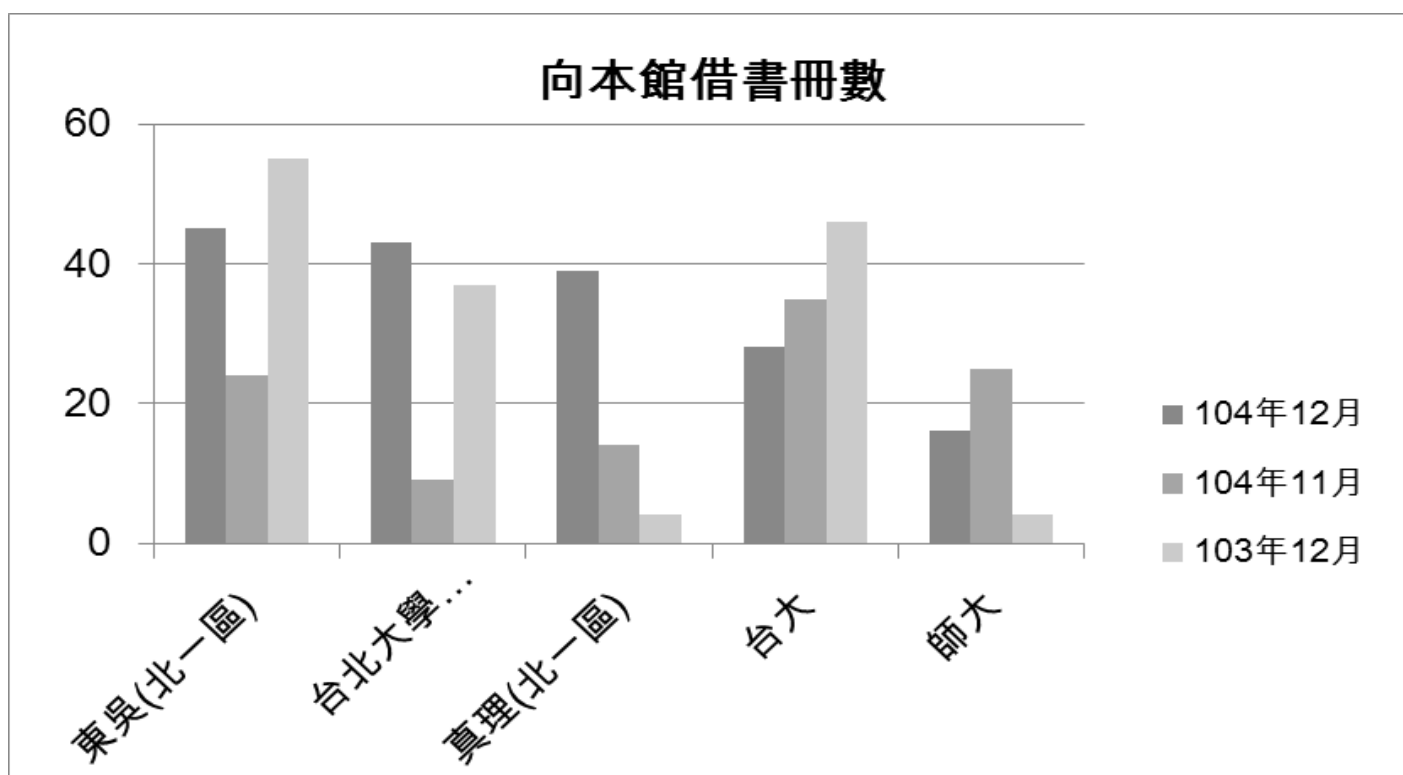
三. 本校向他校借書排名

	104年12月	百分比	與上月比較	與去年同期比較	104年11月	103年12月	本年度累計
台大	261	44.77%	18.64%	35.94%	220	192	2260
師大	42	7.20%	-30.00%	250.00%	60	12	275
東吳(北一區)	37	6.35%	640.00%	270.00%	5	10	144
史語所	23	3.95%	15.00%	0.00%	20	2	116
輔仁大學(北一區)	23	3.95%	228.57%	130.00%	7	10	86
總共借書冊數	583	100.00%	6.97%	88.06%	545	310	4488



四. 他校向本校借書排名

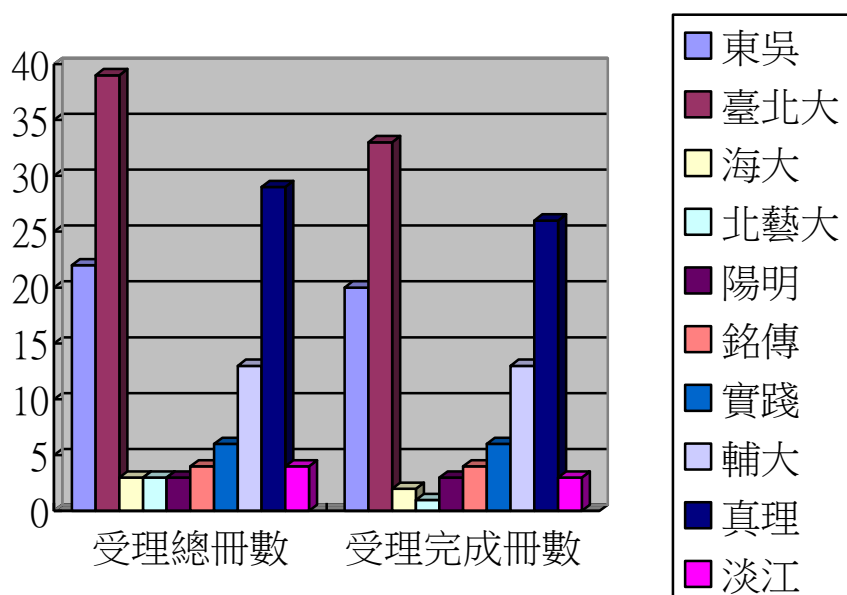
	104年 12月	百分比	與上月比 較	與去年同 期比較	104年11 月	103年12 月	本年度累 計
東吳(北一區)	45	18.67%	87.50%	-18.18%	24	55	338
台北大學(北一區)	43	17.84%	377.78%	16.22%	9	37	224
真理(北一區)	39	16.18%	178.57%	875.00%	14	4	66
台大	28	11.62%	-20.00%	-39.13%	35	46	358
師大	16	6.64%	-36.00%	300.00%	25	4	236
總共借書冊數	241	100.00%	45.18%	-14.23%	166	281	2275



五. 北一區圖書資源平台代借代還—他校申請本校

日期：2015/12/01 ~ 2015/12/31

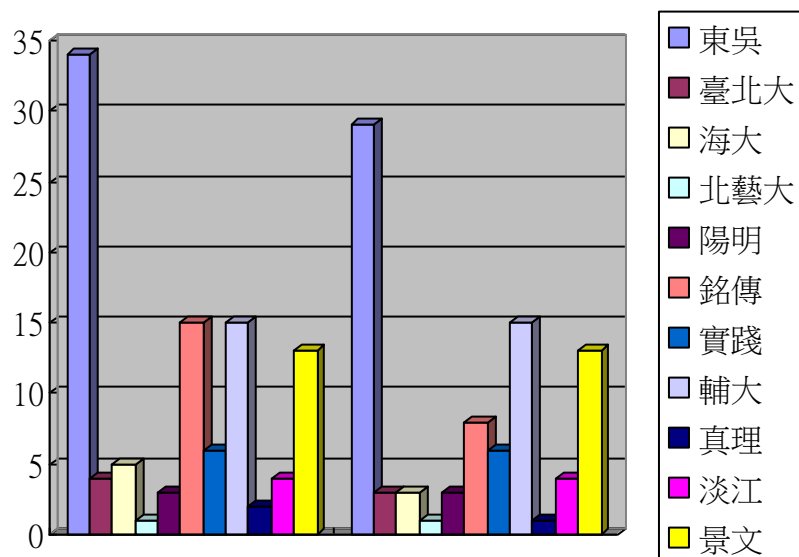
序	學校	受理總冊數	受理完成冊數	申請館退件冊數	受理館退件冊數	審核中受理冊數	取消申請冊數
1	臺北大	39	33	1	5	0	0
2	真理	29	26	0	3	0	0
3	東吳	22	20	0	0	1	1
4	輔大	13	13	0	0	0	0
5	實踐	6	6	0	0	0	0
6	銘傳	4	4	0	0	0	0
7	淡江	4	3	0	1	0	0
8	陽明	3	3	0	0	0	0
9	海大	3	2	0	1	0	0
10	北藝大	3	1	1	1	0	0
11	景文	0	0	0	0	0	0
12	國醫	0	0	0	0	0	0
	總計	126	111	2	11	1	1



六. 北一區圖書資源平台代借代還—本校申請他校

日期：2015/12/01 ~ 2015/12/31

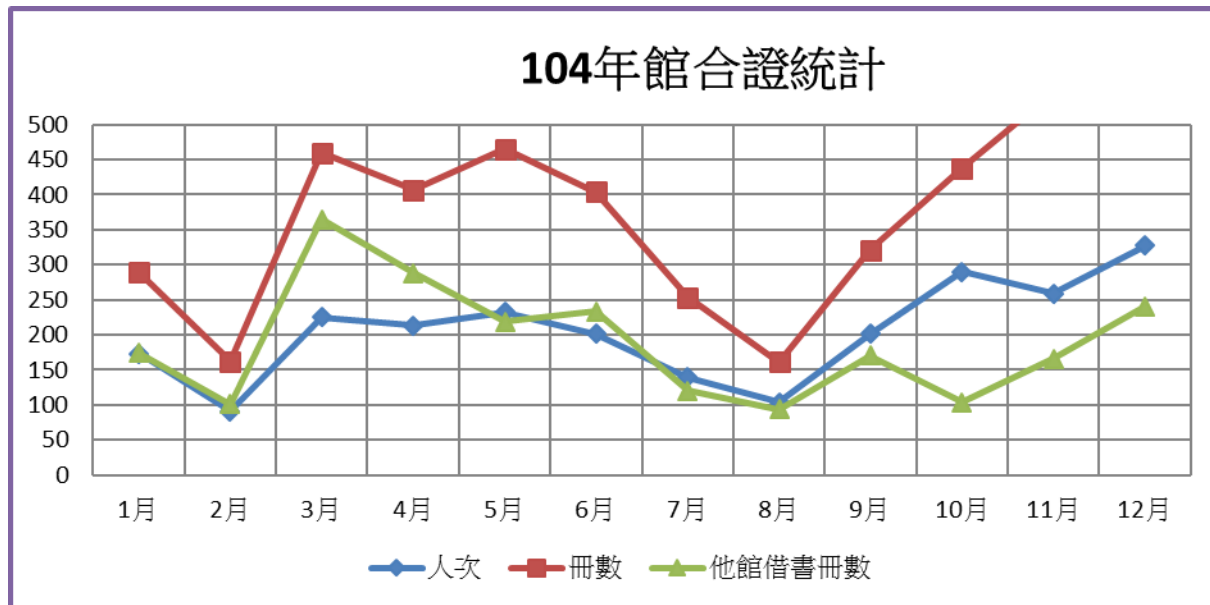
序	學校	申請總冊數	申請完成冊數	申請館退件冊數	受理館退件冊數	審核中申請冊數	取消申請冊數
1	東吳	34	29	0	3	0	2
2	輔大	15	15	0	0	0	0
3	銘傳	15	8	0	4	0	3
4	景文	13	13	0	0	0	0
5	實踐	6	6	0	0	0	0
6	海大	5	3	0	2	0	0
7	淡江	4	4	0	0	0	0
8	臺北大	4	3	0	1	0	0
9	陽明	3	3	0	0	0	0
10	真理	2	1	0	1	0	0
11	北藝大	1	1	0	0	0	0
12	國醫	0	0	0	0	0	0
	總計	102	86	0	11	0	5



七. 104 年全年跨校借書證統計

日期：2015/01/01 ~ 2015/12/31

	人次	累計	冊數	累計	他館借書冊數	累計
1 月	173	173	289	289	174	174
2 月	91	264	162	451	101	275
3 月	225	489	460	911	365	640
4 月	213	702	407	1318	288	928
5 月	232	934	465	1783	219	1147
6 月	201	1135	404	2187	233	1380
7 月	139	1274	253	2440	120	1500
8 月	104	1378	161	2601	94	1594
9 月	201	1579	321	2922	170	1764
10 月	290	1869	438	3360	104	1868
11 月	259	2128	545	3905	166	2034
12 月	327	2455	583	4488	241	2275
總計		2455		4488		2275

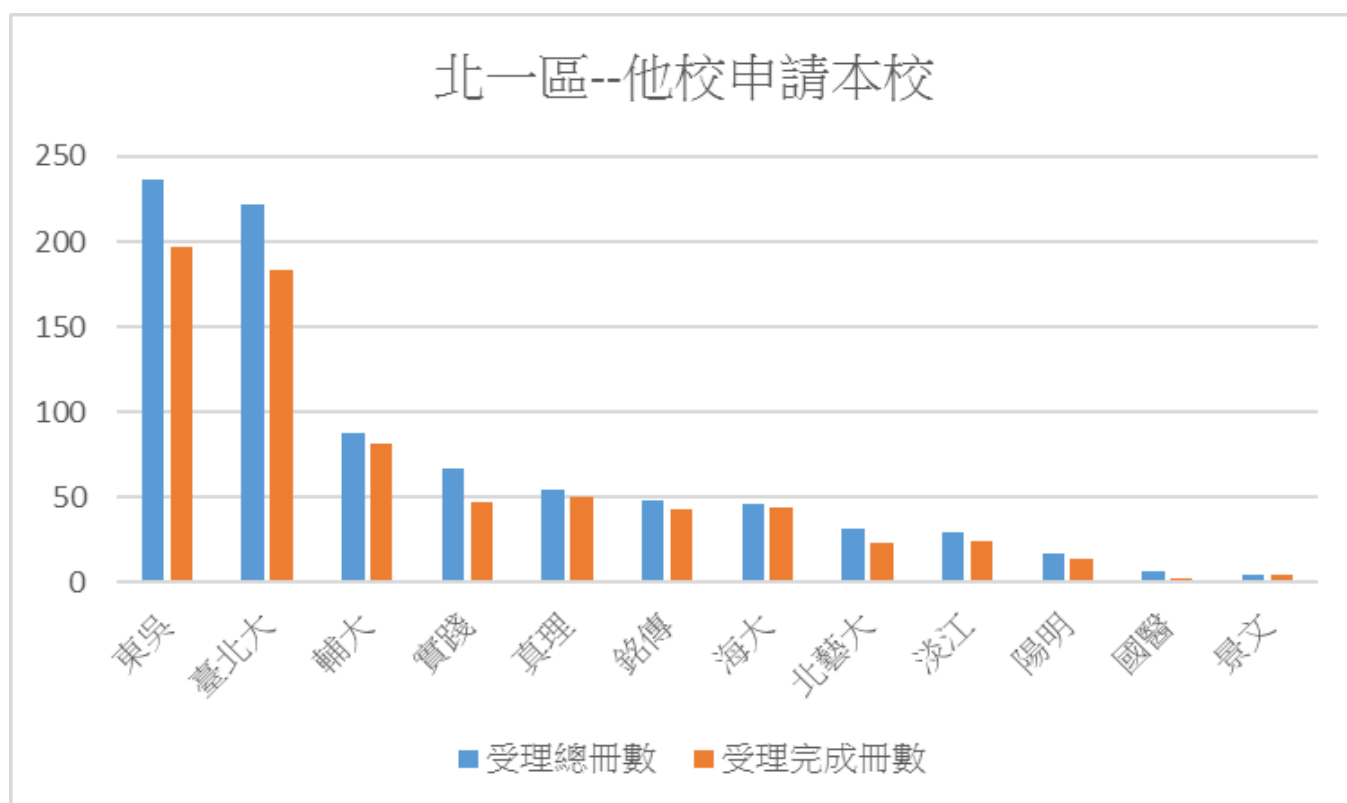


八. 104 年全年北一區代借代還統計—他校申請本校

日期：2015/01/01 ~ 2015/12/31

※2015/08/01-2015/11/15 因教育部北一區圖書資源平台新一期計畫尚未經費核可，故暫停服務。

序	學校	受理總冊數	受理完成冊數	申請館退件冊數	受理館退件冊數	審核中受理冊數	取消申請冊數
1	東吳	236	197	1	27	0	11
2	臺北大	222	183	8	28	0	3
3	輔大	88	81	0	6	0	1
4	實踐	67	47	3	5	0	12
5	真理	54	50	0	4	0	0
6	銘傳	48	43	0	4	0	1
7	海大	46	44	0	2	0	0
8	北藝大	31	23	3	5	0	0
9	淡江	29	24	0	5	0	0
10	陽明	17	14	0	3	0	0
11	國醫	6	2	3	1	0	0
12	景文	4	4	0	0	0	0
	總計	848	712	18	90	0	28



九. 104 年全年北一區代借代還統計—本校申請他校

日期：2015/01/01 ~ 2015/12/31

※2015/08/01-2015/11/15 因教育部北一區圖書資源平台新一期計畫尚未經費核可，故暫停服務。

序	學校	申請總冊數	申請完成冊數	申請館退件冊數	受理館退件冊數	審核中申請冊數	取消申請冊數
1	東吳	123	108	0	11	0	4
2	銘傳	120	96	3	16	0	5
3	輔大	61	54	0	5	0	2
4	淡江	57	42	0	14	0	1
5	景文	51	49	0	1	0	1
6	陽明	35	34	0	1	0	0
7	臺北大	34	29	0	5	0	0
8	實踐	32	28	0	1	0	3
9	真理	27	22	0	4	0	1
10	海大	17	14	0	3	0	0
11	北藝大	11	9	0	2	0	0
12	國醫	4	4	0	0	0	0
	總計	572	489	3	63	0	17

