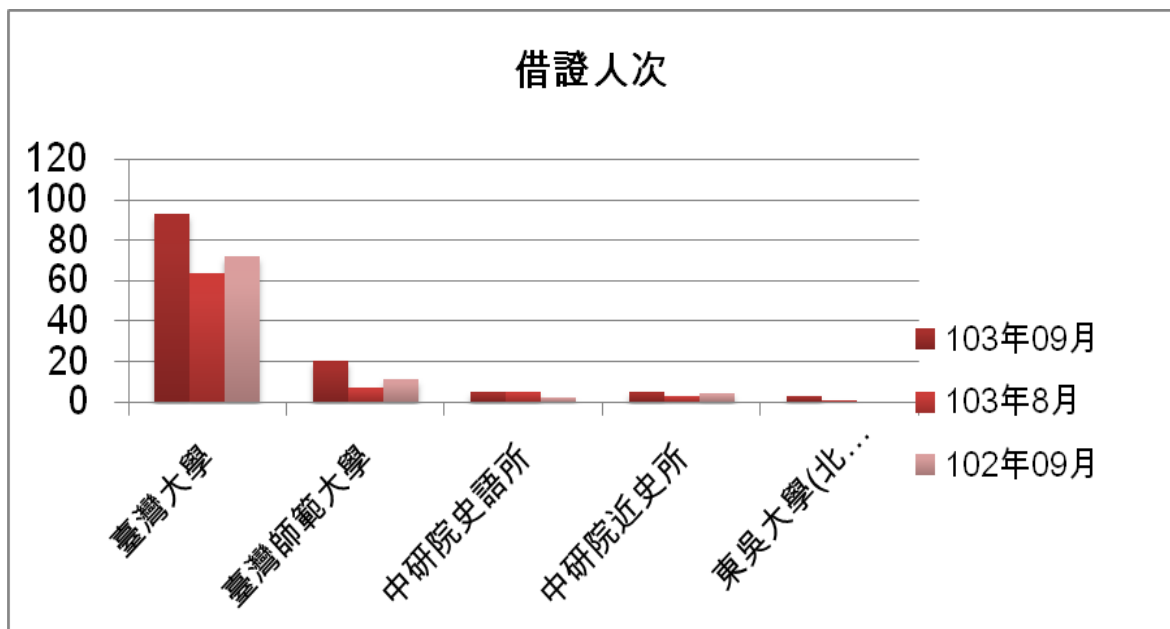


一. 本校館際借證人次使用統計

	103年 09月	百分比	與上月比 較	與去年同 期比較	103年8 月	102年09 月	本年度累 計
臺灣大學	93	61.18%	45.31%	29.17%	64	72	717
臺灣師範大學	20	13.16%	185.71%	81.82%	7	11	91
中研院史語所	5	3.29%	0.00%	0.00%	5	2	28
中研院近史所	5	3.29%	0.00%	25.00%	3	4	35
東吳大學(北一 區)	3	1.97%	200.00%	0.00%	1	0	12
總共借證人次	152	100.00%	40.74%	34.51%	108	113	1101



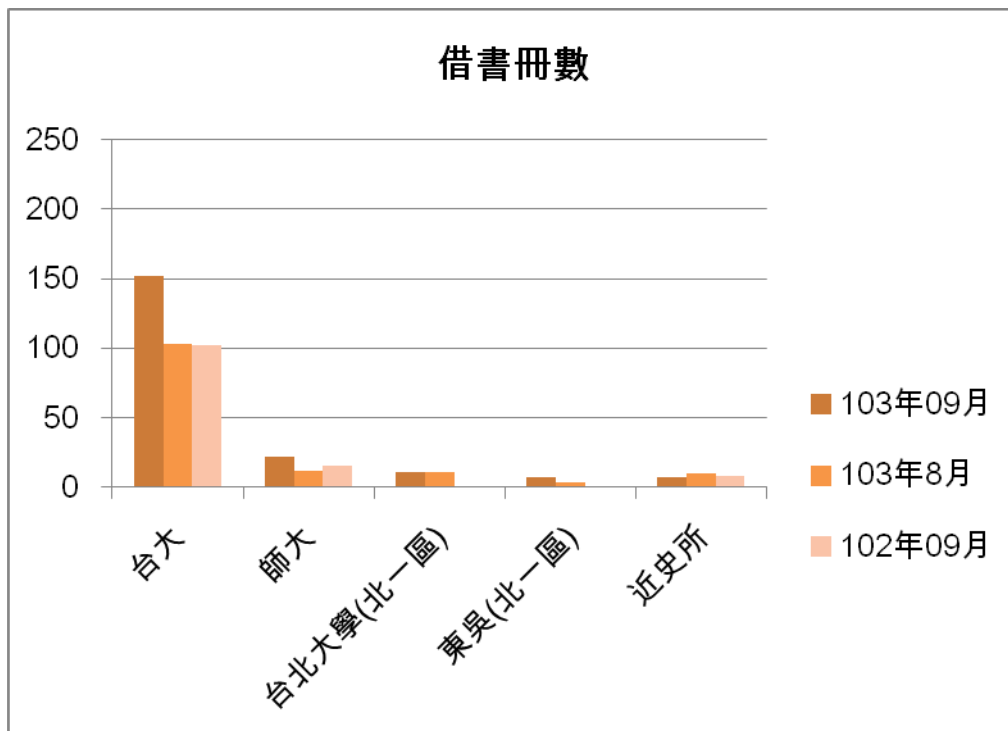
## 二. 本校館際借證人次及借書冊數詳表

合作館	借證人次		借書冊數		向本館借書冊數	
	103年9月	本年度累計	103年9月	本年度累計	103年9月	本年度累計
臺灣大學	93	717	152(51)	1371(949)	42(20)	262(142)
臺灣師範大學	20	91	22(5)	110(77)	24(4)	237(31)
文化大學	2	8	6(0)	12(5)	2(0)	16(2)
淡江大學(北一區)	0	5	5(0)	17(8)	8(0)	24(0)
世新大學	1	22	0	22	2	92
東吳大學(北一區)	3	12	7	28	39	200
中研院民族所	2	26	5	63	0	0
中研院史語所	5	28	5	41	0	0
中研院歐美所	1	3	0	2	0	3
中研院人社中心	2	10	5	20	0	0
中研院人社聯圖	2	28	5	58	0	10
中研院近史所	5	35	7	86	0	0
國立台北教育大學	2	10	0	9	7	30
台北市立大學(北一區)	1	7	0	6	8	16
輔仁大學(北一區)	1	5	5	24	15	62
台灣科技大學	3	10	7	18	3	3
台北科技大學	0	5	0	7	0	3
清華大學	0	5	0	7	0	8
交通大學	1	8	5	27	0	2
成功大學	0	4	0	0	0	14
銘傳大學(北一區)	0	3	6	15	8	35
臺北商業技術學院	0	4	3	12	0	0
台北大學(北一區)	0	6	11	27	32	101
中央大學	1	3	0	0	0	5
台北藝術大學(北一區)	1	3	1	6	5	13
陽明大學(北一區)	1	8	3	20	2	13
海洋大學(北一區)	0	0	3	3	12	44
台灣藝術大學	0	3	1	7	5	5
中山大學	0	0	0	0	0	9
臺北醫學大學	0	0	0	0	0	2
元智大學	0	0	0	0	3	9
國防大學	0	3	0	1	0	11
德明財經科技大學	0	0	0	0	0	5
玄奘大學	0	0	0	0	0	0
華梵大學	0	0	0	0	1	29
東南科技大學	0	0	0	0	0	8
中國科技大學	0	2	0	3	3	37
景文科技大學(北一區)	0	0	2	6	2	20
暨南大學	0	0	0	0	0	4
南台科技大學	0	0	0	0	0	0
東華大學	2	6	5	5	0	17
臺灣戲曲學校	0	0	0	0	0	32
逢甲大學	0	0	0	0	0	0
中研院文哲所	2	13	2	0	0	1
中原大學圖書館	1	1	0	0	0	0
真理(北一區)	0	0	2	0	0	25
國防醫學院(北一區)	0	0	0	0	5	11
實踐(北一區)	0	0	2	0	16	67
法鼓(北一區)	0	0	0	0	0	0
中興大學	0	7	0	0	0	1
高雄師範大學	0	0	0	0	0	10
總計	152	1101	277	2033	244	1496

註：台大、師大、文化、淡江借書冊數後括弧內之數字為四校利用本館圖書巡迴車還書之數量。

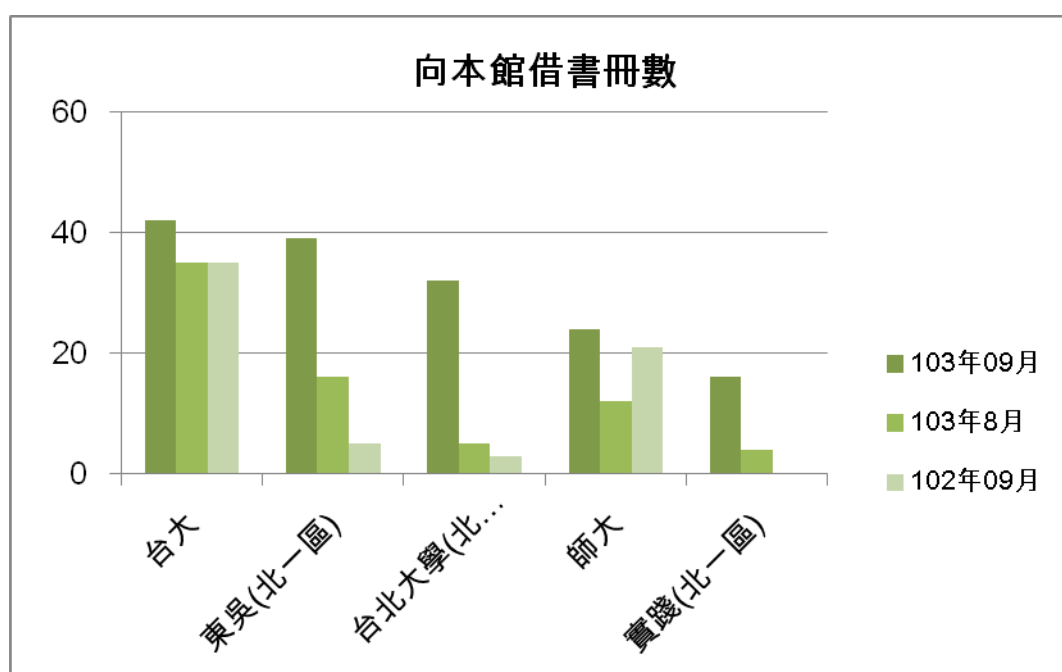
### 三. 本校向他校借書排名

	103年09月	百分比	與上月比較	與去年同期比較	103年8月	102年09月	本年度累計
台大	152	54.87%	47.57%	49.02%	103	102	1371
師大	22	7.94%	83.33%	46.67%	12	15	110
台北大學(北一區)	11	3.97%	0.00%	0.00%	11	0	27
東吳(北一區)	7	2.53%	133.33%	0.00%	3	0	28
近史所	7	2.53%	-30.00%	-12.50%	10	8	86
總共借書冊數	277	100.00%	44.27%	54.75%	192	179	2033



#### 四. 他校向本校借書排名

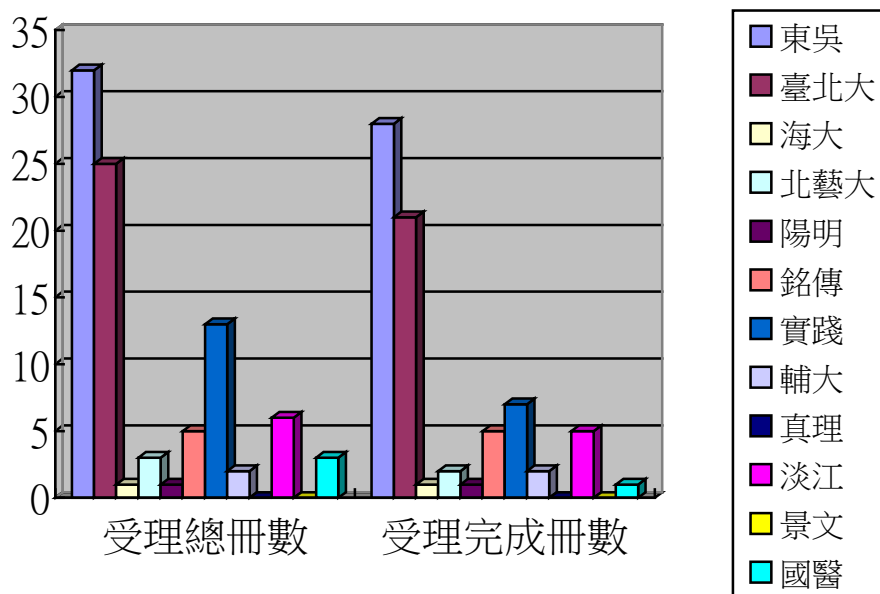
	103年 09月	百分比	與上月比 較	與去年同 期比較	103年8 月	102年09 月	本年度累 計
台大	42	17.21%	20.00%	20.00%	35	35	262
東吳(北一區)	39	15.98%	143.75%	680.00%	16	5	200
台北大學(北一區)	32	13.11%	540.00%	966.67%	5	3	101
師大	24	9.84%	100.00%	14.29%	12	21	237
實踐(北一區)	16	6.56%	300.00%	0.00%	4	0	67
總共借書冊數	244	100.00%	106.78%	114.04%	118	114	1496



## 五. 北一區圖書資源平台代借代還—他校申請本校

日期：2014/09/01 ~ 2014/09/30

序	學校	受理總冊數	受理完成冊數	申請館退件冊數	受理館退件冊數	審核中受理冊數	取消申請冊數
1	東吳	32	28	0	1	3	0
2	臺北大	25	21	0	3	1	0
3	海大	1	1	0	0	0	0
4	北藝大	3	2	0	1	0	0
5	陽明	1	1	0	0	0	0
6	銘傳	5	5	0	0	0	0
7	實踐	13	7	0	0	0	6
8	輔大	2	2	0	0	0	0
9	真理	0	0	0	0	0	0
10	淡江	6	5	0	1	0	0
11	景文	0	0	0	0	0	0
12	國醫	3	1	1	0	0	1
13	總計	91	73	1	6	4	7



## 六. 北一區圖書資源平台代借代還—本校申請他校

日期：2014/09/01 ~ 2014/09/30

序	學校	申請總冊數	申請完成冊數	申請館退件冊數	受理館退件冊數	審核中申請冊數	取消申請冊數
1	東吳	6	6	0	0	0	0
2	臺北大	3	3	0	0	0	0
3	海大	3	3	0	0	0	0
4	北藝大	0	0	0	0	0	0
5	陽明	1	1	0	0	0	0
6	銘傳	6	6	0	0	0	0
7	實踐	2	1	0	1	0	0
8	輔大	4	1	0	3	0	0
9	真理	2	1	0	0	0	1
10	淡江	5	4	0	0	0	1
11	景文	2	2	0	0	0	0
12	國醫	0	0	0	0	0	0
13	總計	34	28	0	4	0	2

