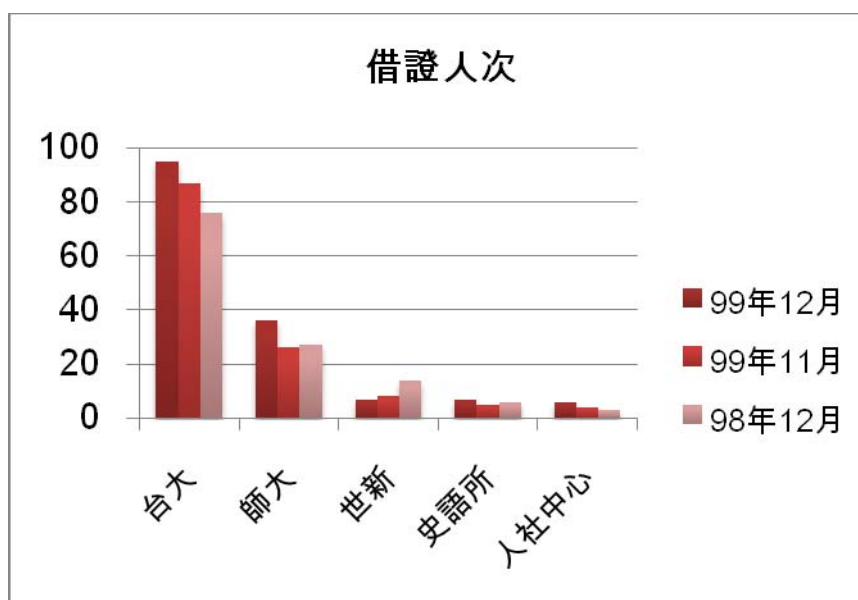


一. 本校館際借證人次使用統計

	99年 12月	百分比	與 9911 比較	與 9812 較	99年 11月	98年 12月	本年度累 計
台大	95	45.89%	9.20%	25.00%	87	76	868
師大	36	17.39%	38.46%	33.33%	26	27	356
世新	7	3.38%	-12.50%	-50.00%	8	14	81
史語所	7	3.38%	40.00%	16.67%	5	6	49
人社中心	6	2.90%	50.00%	100.00%	4	3	28
總共借證 人次	207	100.00%	7.81%	10.11%	192	188	1934



二. 本校館際借證人次及借書冊數詳表

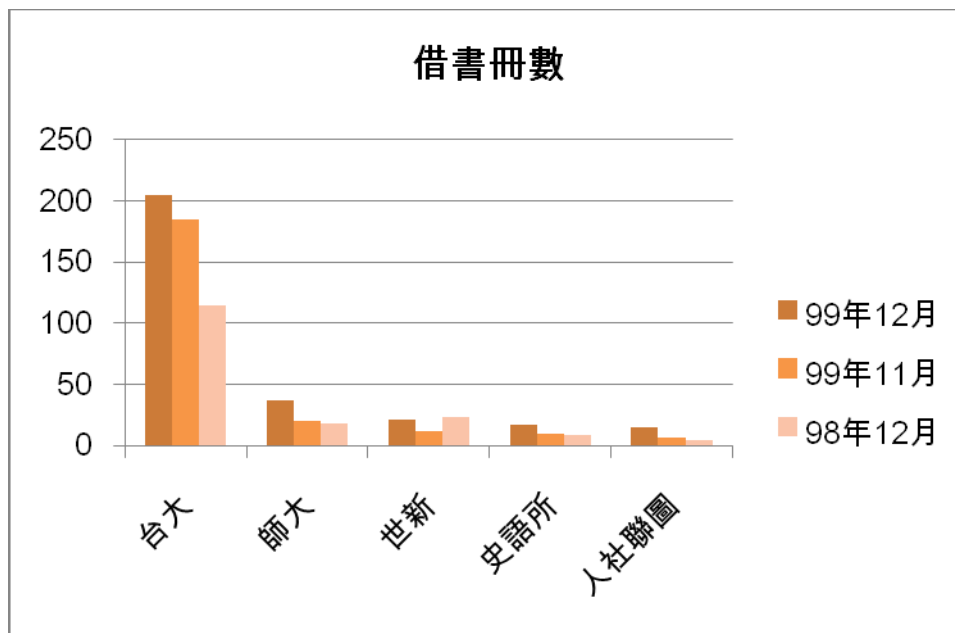
合作館	借證人次		借書冊數		向本館借書冊數	
	99年12月	本年度累計	99年12月	本年度累計	99年12月	本年度累計
臺灣大學	95	868	205(117)	1991(1356)	26(12)	449(161)
臺灣師範大學	36	356	37(24)	466(281)	29(9)	308(12)
文化大學	2	22	6(0)	57(21)	0(0)	29(13)
淡江大學	3	27	1(0)	35(14)	21(0)	86(0)
世新大學	7	81	21	140	29	247
東吳大學	2	45	0	91	13	122
中研院民族所	5	34	7	83	0	0
中研院史語所	7	49	17	87	0	0
中研院歐美所	0	9	0	8	0	0
中研院人社中心	6	28	11	36	0	0
中研院人社聯圖	5	44	15	90	0	11
中研院近史所	4	41	7	92	0	0
中研院文哲所	5	11	5	20	0	0
國立台北教育大學(原國北師)	4	43	6	74	10	20
台北市立教育大學(原市北師)	0	10	0	24	0	53
輔仁大學	4	33	12	35	13	147
台灣科技大學	2	37	8	53	8	27
台北科技大學	2	19	2	30	5	48
清華大學	0	6	0	5	5	28
交通大學	1	11	0	12	0	27
成功大學	0	9	0	15	0	11
銘傳大學	1	2	0	5	0	23
臺北商業技術學院	3	48	11	141	0	17
台北大學	0	15	0	29	10	46
中央大學	1	10	1	18	12	60
台北藝術大學	1	5	3	9	0	28
陽明大學	0	7	0	6	0	10
海洋大學	1	3	1	7	0	5
台灣藝術大學	0	1	0	0	1	18
中山大學	0	1	0	0	0	14
臺北醫學大學	0	1	0	1	15	16
元智大學	6	45	5	69	0	9
國防大學	1	1	0	0	3	54
德明財經科技大學	0	1	0	0	0	9
玄奘大學	0	0	0	0	0	16
華梵大學	0	0	0	0	26	117
東南科技大學	2	5	9	23	0	50
中國科技大學	1	3	0	2	0	49
景文科技大學	0	2	0	5	0	33
南台科技大學	0	1	0	0	0	13
暨南大學	0	0	0	0	0	0
東華大學	0	0	0	0	0	26
臺灣戲曲學校	0	0	0	0	17	31
逢甲大學	0	0	0	0	0	0
本月各校合計	207	1934	390	3759	243	2257

註1：目前簽約合作館共44所。

註2：台大、師大、文化、淡江借書冊數後括弧內之數字為四校利用本館圖書巡迴車還書之數量

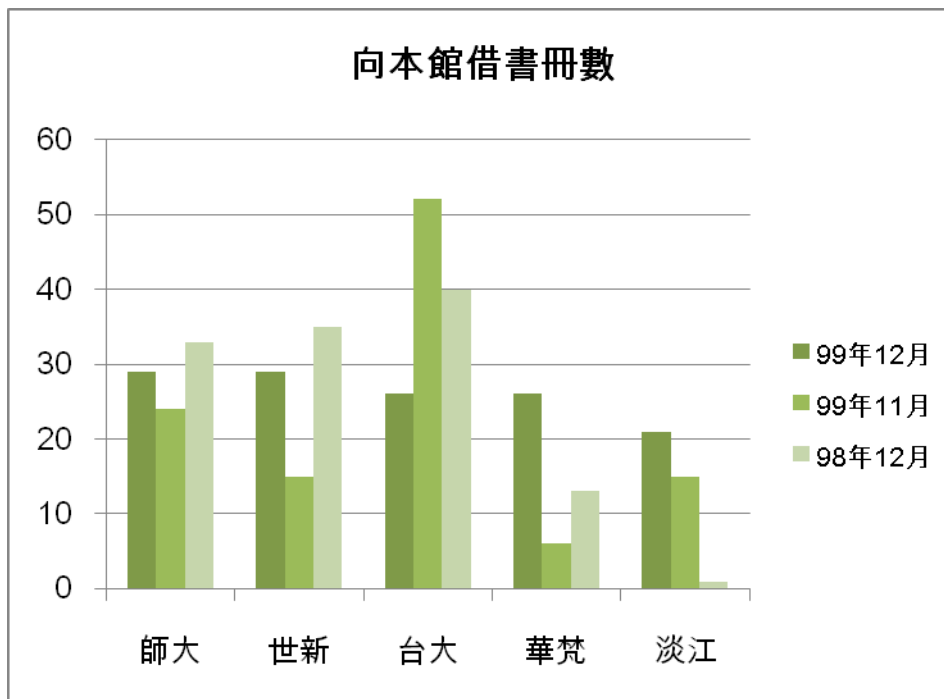
三. 本校向他校借書排名

	99年 12月	百分比	與9911 比較	與9812較	99年 11月	98年 12月	本年度 累計
台大	205	52.56%	10.81%	78.26%	185	115	1991
師大	37	9.49%	85.00%	105.56%	20	18	466
世新	21	5.38%	75.00%	-8.70%	12	23	140
史語所	17	4.36%	0.00%	88.89%	10	9	87
人社聯圖	15	3.85%	114.29%	275.00%	7	4	90
總共借書 冊數	390	100.00%	16.77%	48.29%	334	263	3759



四. 他校向本校借書排名

	99年 12月	百分比	與9911 比較	與9812較	99年 11月	98年 12月	本年度 累計
師大	29	11.93%	20.83%	-12.12%	24	33	308
世新	29	11.93%	93.33%	-17.14%	15	35	247
台大	26	10.70%	-50.00%	-35.00%	52	40	449
華梵	26	10.70%	333.33%	100.00%	6	13	117
淡江	21	8.64%	40.00%	2000.00%	15	1	86
總共借書 冊數	243	100.00%	32.07%	-22.36%	184	313	2257



五.99年1-12月跨校借書證人次及冊數統計

	借證人次	借書冊數	他館借書冊數
1月	163	339	185
2月	114	230	144
3月	222	462	256
4月	184	365	230
5月	176	340	173
6月	151	292	154
7月	113	231	136
8月	103	207	131
9月	147	283	203
10月	164	286	218
11月	192	334	184
12月	207	390	243
	1936	3759	2257

