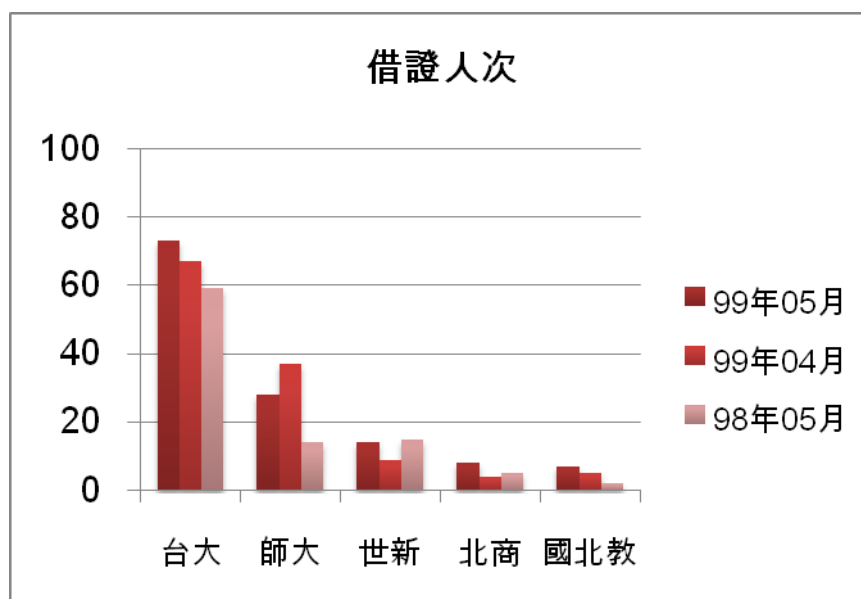


一. 本校館際借證人次使用統計

	99年 05月	百分比	與 9904 比較	與 9805 比較	99年 04月	98年 05月	本年度 累計
台大	73	41.48%	8.96%	23.73%	67	59	348
師大	28	15.91%	-24.32%	100.00%	37	14	173
世新	14	7.95%	55.56%	-6.67%	9	15	45
北商	8	4.55%	100.00%	60.00%	4	5	26
國北教	7	3.98%	40.00%	250.00%	5	2	21
總共 借證人次	176	100.00%	-4.35%	39.68%	184	126	857



二. 本校館際借證人次及借書冊數詳表

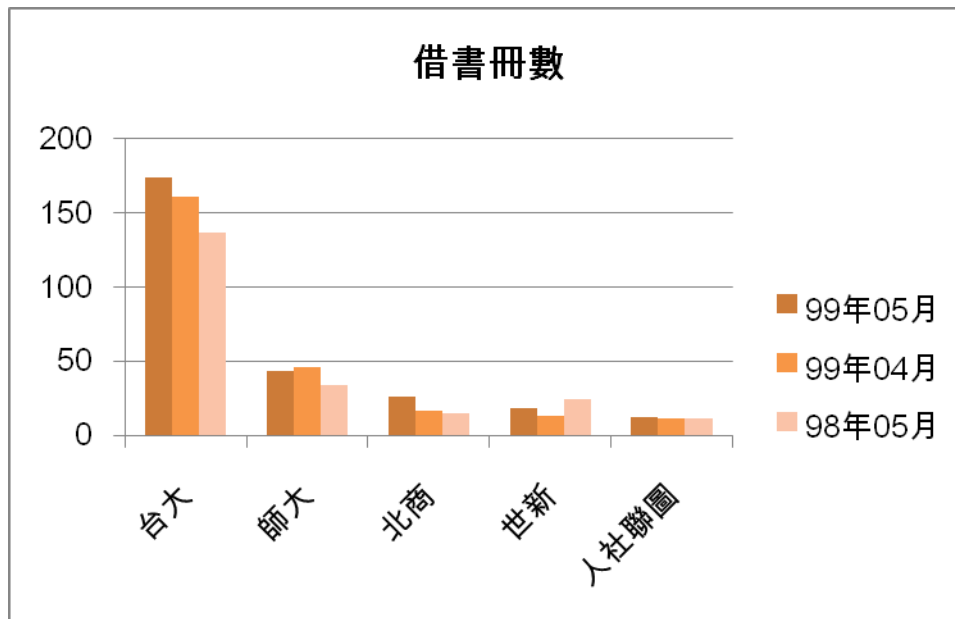
合作館	借證人次		借書冊數		向本館借書冊數	
	99年05月	本年度累計	99年05月	本年度累計	99年05月	本年度累計
臺灣大學	73	348	174(120)	869(570)	24(10)	204(69)
臺灣師範大學	28	173	43(22)	233(121)	30(26)	127(57)
文化大學	1	12	5(0)	36(14)	0(0)	13(2)
淡江大學	1	13	0(1)	12(1)	14(0)	17(0)
世新大學	14	45	18	83	14	103
東吳大學	6	28	7	55	3	41
中研院民族所	2	17	5	40	0	0
中研院史語所	2	19	3	36	0	0
中研院歐美所	1	3	0	3	0	0
中研院人社中心	2	13	0	7	0	0
中研院人社聯圖	5	19	12	43	1	4
中研院近史所	3	20	9	44	0	0
國立台北教育大學(原國北師)	7	21	10	32	2	3
台北市立教育大學(原市北師)	3	5	0	10	0	25
輔仁大學	3	16	0	15	13	89
台灣科技大學	5	12	9	20	1	7
台北科技大學	0	5	0	11	3	24
清華大學	0	3	0	0	3	10
交通大學	0	6	0	6	0	20
成功大學	0	8	0	15	5	10
銘傳大學	0	1	0	5	0	20
臺北商業技術學院	8	26	26	80	7	10
台北大學	3	10	8	25	3	16
中央大學	0	5	0	5	0	5
台北藝術大學	1	3	1	4	0	5
陽明大學	1	3	0	5	0	10
海洋大學	0	0	0	0	1	1
台灣藝術大學	0	1	0	0	2	4
中山大學	0	1	0	0	2	12
臺北醫學大學	0	0	0	0	0	1
元智大學	5	18	10	37	4	9
國防大學	0	0	0	0	6	15
德明財經科技大學	0	0	0	0	4	4
玄奘大學	0	0	0	0	8	13
華梵大學	0	0	0	0	0	40
東南科技大學	0	0	0	0	6	29
中國科技大學	0	0	0	0	9	39
景文科技大學	1	2	0	5	4	31
南台科技大學	0	1	0	0	0	13
暨南大學	0	0	0	0	0	0
東華大學	0	0	0	0	3	8
臺灣戲曲學校	0	0	0	0	1	6
逢甲大學	1	0	0	0	0	0
本月各校合計	176	857	340	1736	173	988

註 1：目前簽約合作館共 43 所。

註 2：台大、師大、文化、淡江借書冊數後括弧內之數字為四校利用本館圖書巡迴車還書之數量

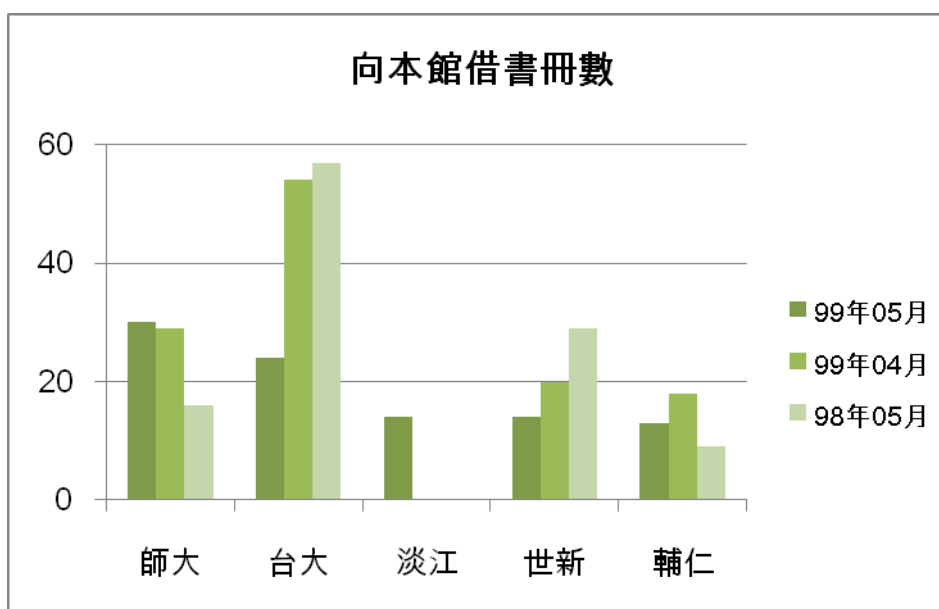
三. 本校向他校借書排名

	99年 05月	百分比	與 9904 比較	與 9805 比較	99年 04月	98年 05月	本年度 累計
台大	174	51.18%	8.07%	27.01%	161	137	869
師大	43	12.65%	-6.52%	26.47%	46	34	233
北商	26	7.65%	52.94%	73.33%	17	15	80
世新	18	5.29%	38.46%	-25.00%	13	24	83
人社聯圖	12	3.53%	9.09%	9.09%	11	11	43
總共借書冊數	340	100.00%	-6.85%	18.88%	365	286	1736



四. 他校向本校借書排名

	99年 05月	百分比	與 9904 比較	與 9805 比較	99年 04月	98年 05月	本年度 累計
師大	30	17.34%	3.45%	87.50%	29	16	127
台大	24	13.87%	-55.56%	-57.89%	54	57	204
淡江	14	8.09%	0.00%	0.00%	0	0	17
世新	14	8.09%	-30.00%	-51.72%	20	29	103
輔仁	13	7.51%	-27.78%	44.44%	18	9	89
總共借書冊數	173	100.00%	-24.78%	-13.50%	230	200	988



製表：余麗華 99.06.02