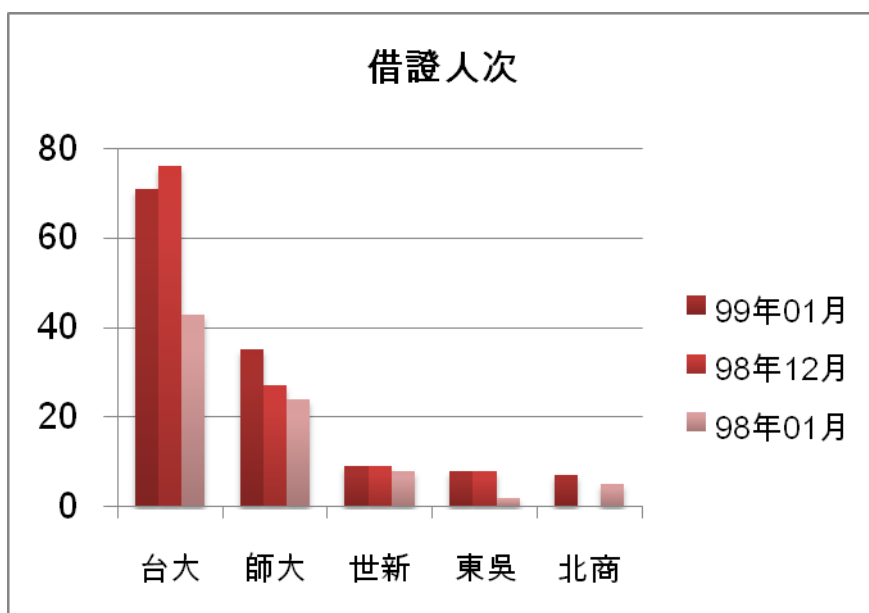


一. 本校館際借證人次使用統計

	99年 01月	百分比	與 9812 比較	與 9801 比較	98年 12月	98年 01月	本年度 累計
台大	71	43.56%	-6.58%	65.12%	76	43	71
師大	35	21.47%	29.63%	45.83%	27	24	35
世新	9	5.52%	0.00%	12.50%	9	8	9
東吳	8	4.91%	0.00%	300.00%	8	2	8
北商	7	4.29%	0.00%	40.00%	0	5	7
總共借證 人次	163	100.00%	-13.30%	21.64%	188	134	163



二. 本校館際借證人次及借書冊數詳表

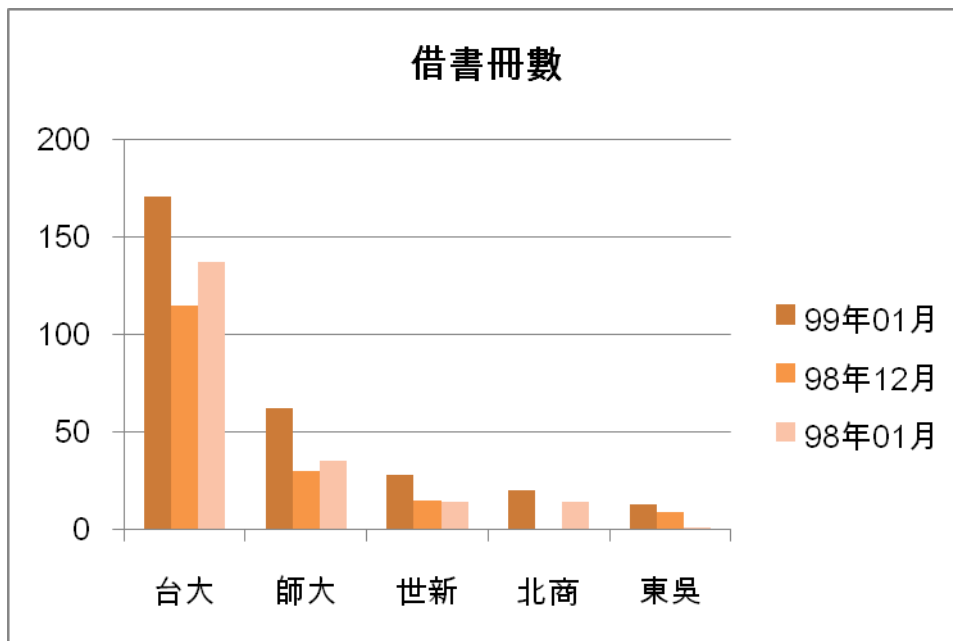
合作館	借證人次		借書冊數		向本館借書冊數	
	99年01月	本年度累計	99年01月	本年度累計	99年01月	本年度累計
臺灣大學	71	71	171(104)	171(104)	39(14)	39(14)
臺灣師範大學	35	35	62(43)	62(43)	26(14)	26(14)
文化大學	3	3	6	6	0	0
淡江大學	1	1	0	0	1	1
世新大學	9	9	28	28	25	25
東吳大學	8	8	13	13	17	17
中研院民族所	0	0	0	0	0	0
中研院史語所	4	4	5	5	0	0
中研院歐美所	0	0	0	0	0	0
中研院人社中心	2	2	1	1	0	0
中研院人社聯圖	2	2	5	5	1	1
中研院近史所	5	5	7	7	0	0
國立台北教育大學(原國北師)	0	0	0	0	0	0
台北市立教育大學(原市北師)	0	0	0	0	6	6
輔仁大學	1	1	0	0	13	13
台灣科技大學	2	2	1	1	0	0
台北科技大學	1	1	2	2	13	13
清華大學	1	1	0	0	0	0
交通大學	1	1	0	0	3	3
成功大學	3	3	5	5	0	0
銘傳大學	0	0	0	0	10	10
臺北商業技術學院	7	7	20	20	0	0
台北大學	1	1	5	5	3	3
中央大學	1	1	3	3	0	0
台北藝術大學	0	0	0	0	0	0
陽明大學	2	2	5	5	0	0
海洋大學	0	0	0	0	0	0
台灣藝術大學	0	0	0	0	0	0
中山大學	1	1	0	0	0	0
臺北醫學大學	0	0	0	0	0	0
元智大學	2	2	0	0	1	1
國防大學	0	0	0	0	4	4
德明財經科技大學	0	0	0	0	0	0
玄奘大學	0	0	0	0	0	0
華梵大學	0	0	0	0	5	5
東南科技大學	0	0	0	0	9	9
中國科技大學	0	0	0	0	5	5
景文科技大學	0	0	0	0	0	0
南台科技大學	0	0	0	0	0	0
暨南大學	0	0	0	0	0	0
東華大學	0	0	0	0	2	2
臺灣戲曲學校	0	0	0	0	2	2
逢甲大學	0	0	0	0	0	0
本月各校合計	163	163	339	339	185	185

註 1：目前簽約合作館共 43 所。

註 2：台大、師大、文化、淡江借書冊數後括弧內之數字為四校利用本館圖書巡迴車還書之數量

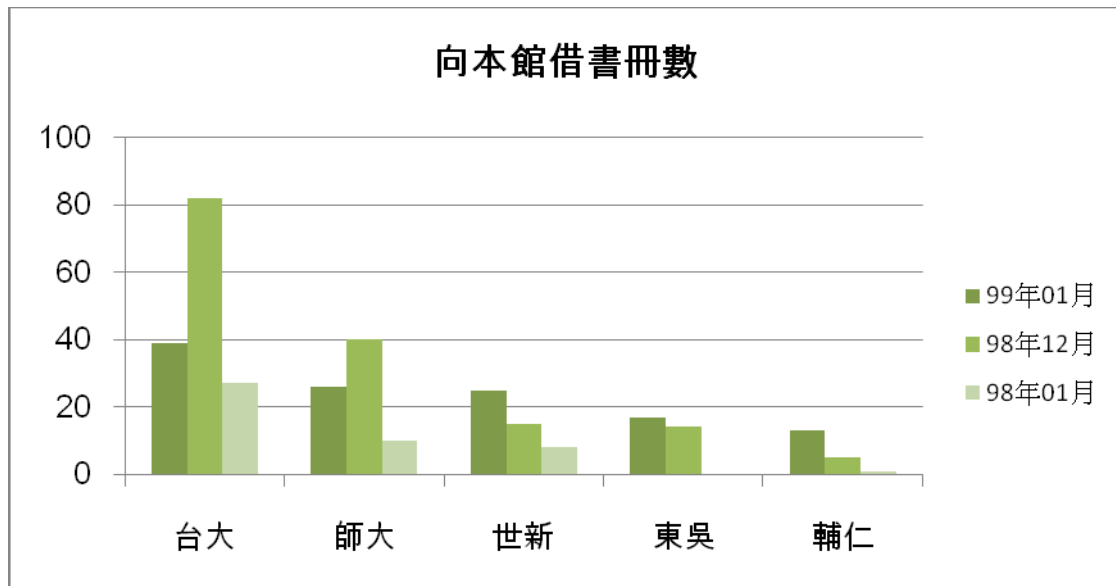
三. 本校向他校借書排名

	99年01月	百分比	與9812比較	與9801比較	98年12月	98年01月	本年度累計
台大	171	50.44%	48.70%	24.82%	115	137	171
師大	62	18.29%	106.67%	77.14%	30	35	62
世新	28	8.26%	86.67%	100.00%	15	14	28
北商	20	5.90%	0.00%	42.86%	0	14	20
東吳	13	3.83%	44.44%	1200.00%	9	1	13
總共借書冊數	339	100.00%	28.90%	10.78%	263	306	339



四. 他校向本校借書排名

	99年 01月	百分比	與 9812 比較	與 9801 比 較	98年 12月	98年 01月	本年度 累計
台大	39	21.08%	-52.44%	44.44%	82	27	39
師大	26	14.05%	-35.00%	160.00%	40	10	26
世新	25	13.51%	66.67%	212.50%	15	8	25
東吳	17	9.19%	21.43%	0.00%	14	0	17
輔仁	13	7.03%	160.00%	1200.00%	5	1	13
總共借書冊數	185	100.00%	-40.89%	143.42%	313	76	185



製表：余麗華 99.02.01