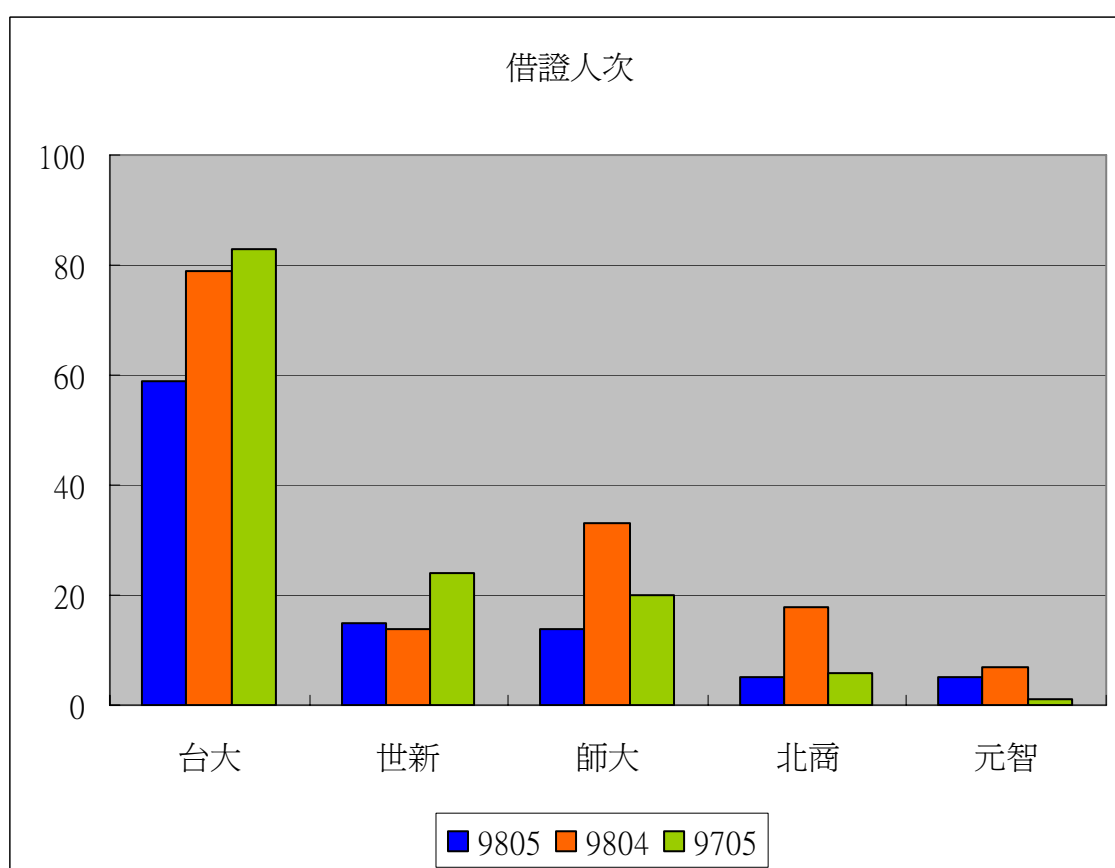


一. 本校館際借證人次使用統計

	9805	百分比	與上月比較	與去年同期比較	9804	9705	本年度 累計
台大	59	46.83%	-25.32%	-28.92%	79	83	324
世新	15	11.90%	7.14%	-37.50%	14	24	136
師大	14	11.11%	-57.58%	-30.00%	33	20	25
北商	5	3.97%	-72.22%	-16.67%	18	6	20
元智	5	3.97%	-28.57%	400.00%	7	1	50
總共借書冊數	126	100.00%	-38.54%	-26.74%	205	172	834



二. 本校館際借證人次及借書冊數詳表

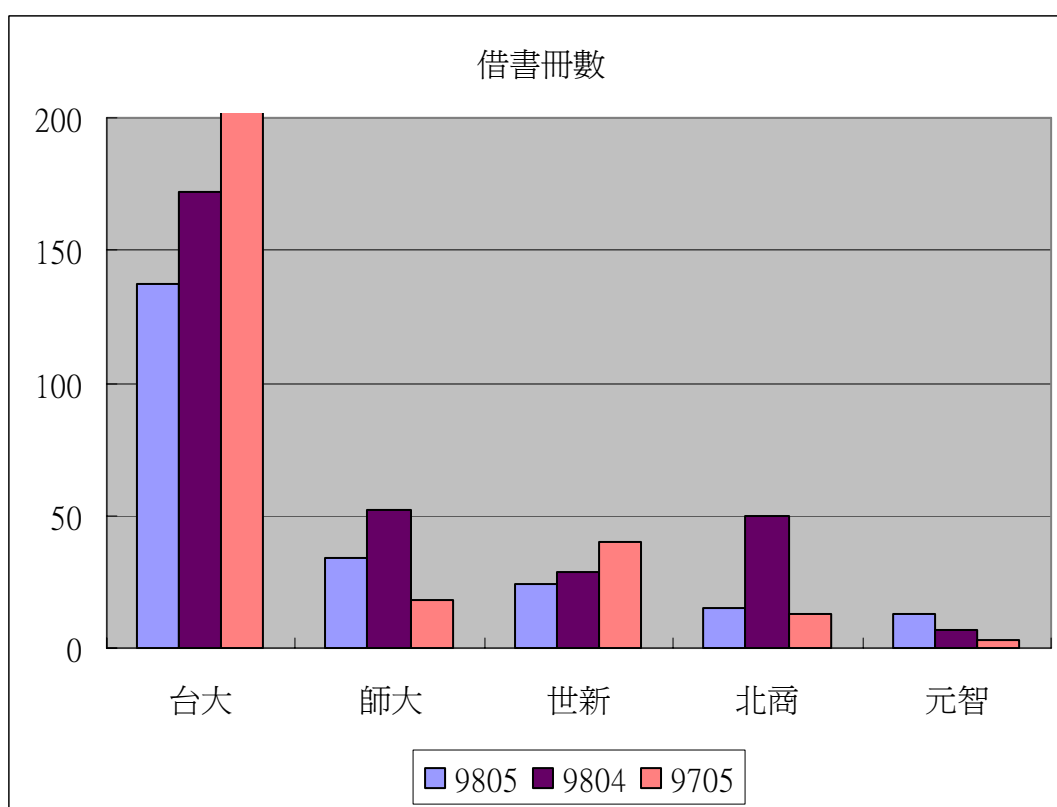
合作館	借證人次		借書冊數		向本館借書冊數	
	98年05月	本年度累計	98年05月	本年度累計	98年05月	本年度累計
臺灣大學	59	324	137(105)	801	57(25)	234
臺灣師範大學	14	135	34(23)	217	16(4)	72
文化大學	3	14	2(2)	40	0(0)	5
淡江大學	1	16	2(0)	27	0(0)	18
世新大學	15	60	24	112	29	99
東吳大學	1	22	0	41	4	13
中研院民族所	1	20	5	51	0	0
中研院史語所	1	10	5	27	0	0
中研院歐美所	0	7	0	20	0	2
中研院人社中心	3	19	8	52	0	0
中研院人社聯圖	3	20	11	46	0	2
中研院近史所	2	19	6	40	0	0
國立台北教育大學(原國北師)	2	13	6	24	2	18
台北市立教育大學(原市北師)	0	7	0	7	0	17
輔仁大學	4	19	5	51	9	33
台灣科技大學	1	7	1	18	4	19
台北科技大學	2	3	0	4	0	3
清華大學	0	3	0	4	0	4
交通大學	0	4	0	0	0	0
成功大學	0	4	0	0	0	1
銘傳大學	0	2	0	4	5	5
臺北商業技術學院	5	40	15	119	5	8
台北大學	1	5	3	9	1	18
中央大學	0	6	0	12	5	21
台北藝術大學	0	4	0	2	2	17
陽明大學	1	20	0	5	0	6
海洋大學	0	0	0	0	3	3
台灣藝術大學	0	0	0	0	0	3
中山大學	1	4	4	9	0	4
臺北醫學大學	1	5	5	20	0	0
元智大學	5	18	13	35	0	3
國防大學	0	2	0	0	16	58
德明財經科技大學	0	0	0	0	0	0
玄奘大學	0	0	0	0	0	5
華梵大學	0	0	0	0	21	64
東南科技大學	0	0	0	0	12	35
中國科技大學	0	2	0	2	1	1
景文科技大學	0	0	0	0	2	12
南台科技大學	0	0	0	0	0	0
暨南大學	0	0	0	0	0	7
東華大學	0	0	0	0	6	20
臺灣戲曲學校	0	0	0	0	0	10
逢甲大學	0	0	0	0	0	0
本月各校合計	126	834	286	1799	200	840

註 1：98年3月起與逢甲大學合作，目前簽約合作館共43所。

註 2：台大、師大、文化、淡江借書冊數後括弧內之數字為四校利用本館圖書巡迴車還書之數量

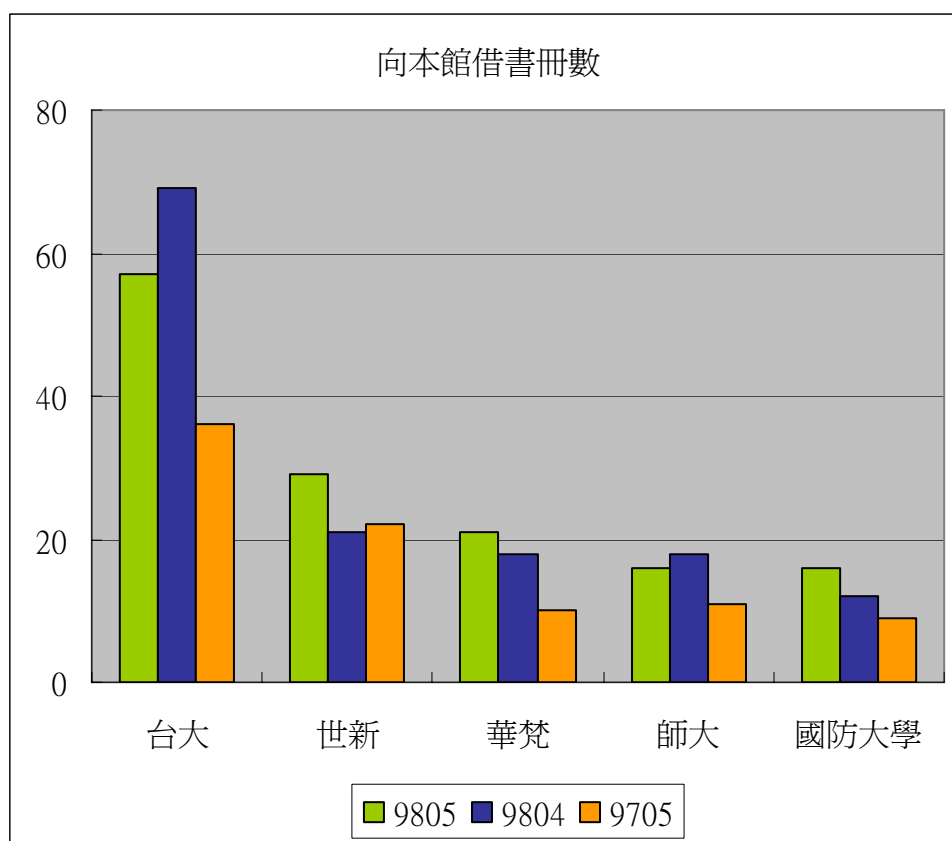
三. 本校向他校借書排名

	9805	百分比	與上月比較	與去年同期比較	9804	9705	本年度 累計
台大	137	47.90%	-20.35%	-32.51%	172	203	664
師大	34	11.89%	-34.62%	88.89%	52	18	183
世新	24	8.39%	-17.24%	-40.00%	29	40	38
北商	15	5.24%	-70.00%	15.38%	50	13	4
元智	13	4.55%	85.71%	333.33%	7	3	5
總共借書冊數	286	100.00%	-31.58%	-17.58%	418	347	1513



四. 他校向本校借書排名

	9805	百分比	與上月比較	與去年同期比較	9804	9705	本年度累計
台大	57	28.50%	-17.39%	58.33%	69	36	177
世新	29	14.50%	38.10%	31.82%	21	22	24
華梵	21	10.50%	16.67%	110.00%	18	10	6
師大	16	8.00%	-11.11%	45.45%	18	11	70
國防大學	16	8.00%	33.33%	77.78%	12	9	0
總共借書冊數	200	100.00%	-12.28%	14.29%	228	175	640



製表：余麗華 98.06.05