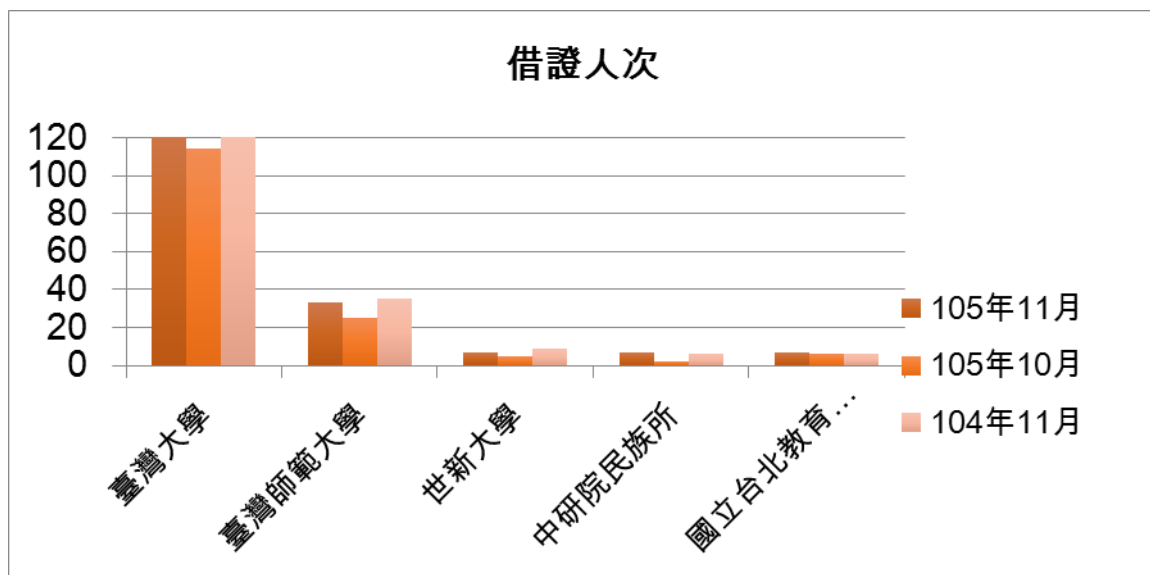


一. 本校館際借證人次使用統計

	105 年 11 月	百分比	與上月比較	與去年同期比較	105 年 10 月	104 年 11 月	本年度累計
臺灣大學	132	55.70%	15.79%	-6.38%	114	141	1238
臺灣師範大學	33	13.92%	32.00%	-5.71%	25	35	237
世新大學	7	2.95%	40.00%	0.00%	5	9	38
中研院民族所	7	2.95%	0.00%	16.67%	2	6	45
國立台北教育大學(原國北師)	7	2.95%	16.67%	16.67%	6	6	30
總共借證人次	237	100.00%	6.76%	-8.49%	222	259	2220



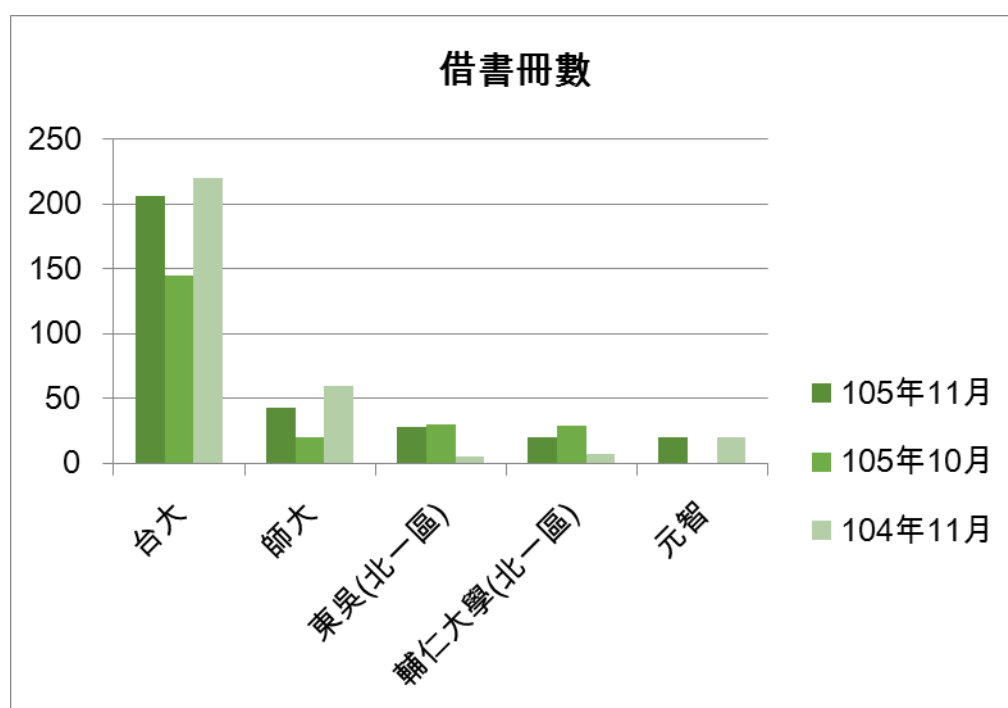
二. 本校館際借證人次及借書冊數詳表

合作館	借證人次		借書冊數		向本館借書冊數	
	105年11月	本年度累計	105年11月	本年度累計	105年11月	本年度累計
臺灣大學	132	1238	206(93)	1646(781)	20(10)	159(90)
臺灣師範大學	33	237	43(22)	272(138)	7(15)	217(68)
文化大學	0	2	0	6	0	15
淡江大學(北一區)	5	22	16	141	3	39
世新大學	7	38	9	52	5	49
東吳大學(北一區)	4	32	28	203	48	282
中研院民族所	7	45	9	103	0	0
中研院史語所	6	68	15	132	0	1
中研院歐美所	0	5	0	13	0	0
中研院人社中心	0	30	0	38	0	0
中研院人社聯圖	2	54	4	88	0	5
中研院近史所	2	60	10	131	0	0
國立台北教育大學	7	30	7	50	4	16
台北市立大學(北一區)	3	14	5	9	1	1
輔仁大學(北一區)	1	35	20	203	16	196
台灣科技大學	1	19	1	33	0	0
台北科技大學	0	14	0	49	0	7
清華大學	1	20	0	38	1	4
交通大學	0	17	0	35	2	13
成功大學	0	8	0	11	5	32
銘傳大學(北一區)	2	7	14	118	4	60
臺北商業技術學院	1	1	1	1	0	15
台北大學(北一區)	5	25	15	71	29	236
中央大學	0	7	0	18	0	9
台北藝術大學(北一區)	0	5	0	23	7	61
陽明大學(北一區)	3	36	7	77	3	21
海洋大學(北一區)	0	8	1	15	25	124
台灣藝術大學	0	0	0	0	0	7
中山大學	0	0	0	0	0	0
臺北醫學大學	0	2	0	10	0	0
元智大學	4	27	20	94	0	3
國防大學	0	0	0	0	0	8
德明財經科技大學	0	0	0	0	2	6
玄奘大學	0	0	0	0	0	10
華梵大學	0	0	0	0	12	66
東南科技大學	0	1	0	5	0	2
中國科技大學	1	18	2	39	0	15
景文科技大學(北一區)	0	0	4	38	3	16
暨南大學	0	0	0	0	0	0
南台科技大學	0	0	0	0	0	4
東華大學	0	0	0	0	0	2
臺灣戲曲學校	0	0	0	0	0	4
逢甲大學	2	10	2	21	0	0
中研院文哲所	6	56	4	119	0	0
中原大學圖書館	0	7	0	9	0	2
真理(北一區)	0	2	3	62	4	83
國防醫學院(北一區)	1	3	1	4	2	11
實踐(北一區)	0	3	2	33	7	61
法鼓(北一區)	0	1	0	2	0	0
中興大學	1	6	0	8	0	0
高雄師範大學	0	7	0	20	0	0
總計	237	2220	449	4040	210	1862

註：台大、師大借書冊數後括弧內之數字為本館圖書巡迴車還書之數量。(師大包含一卡通讀者)

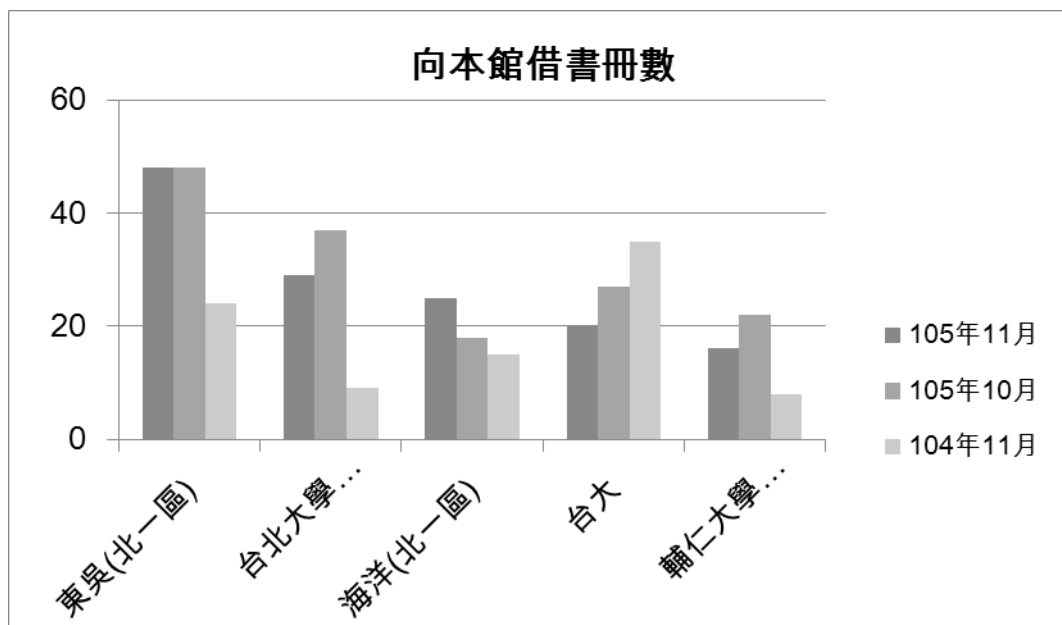
三. 本校向他校借書排名

	105 年 11 月	百分比	與上月比 較	與去年同 期比較	105 年 10 月	104 年 11 月	本年度累 計
台大	206	45.88%	42.07%	-6.36%	145	220	1646
師大	43	9.58%	115.00%	-28.33%	20	60	272
東吳(北一區)	28	6.24%	-6.67%	460.00%	30	5	203
輔仁大學(北一 區)	20	4.45%	-31.03%	0.00%	29	7	203
元智	20	4.45%	0.00%	0.00%	0	20	94
總共借書冊數	449	100.00 %	9.25%	-17.61%	411	545	4040



四. 他校向本校借書排名

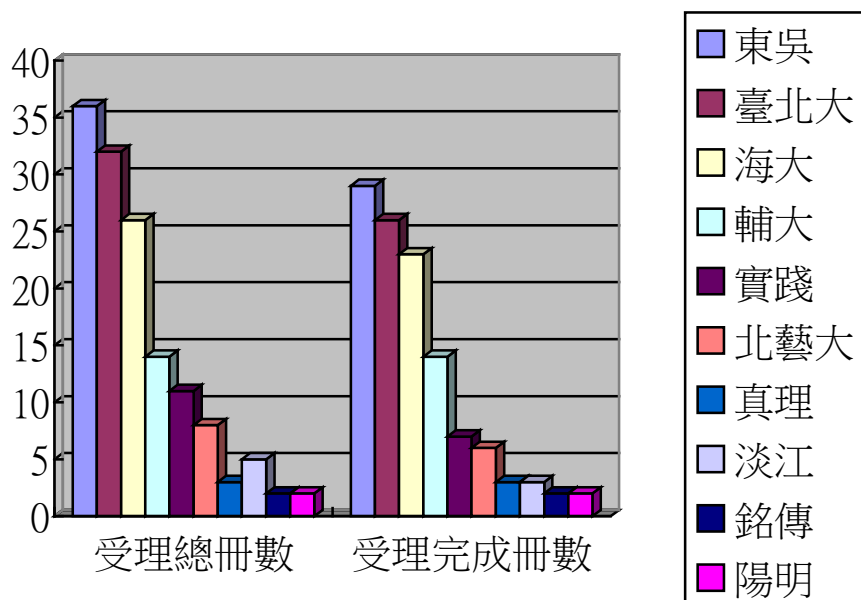
	105年 11月	百分比	與上月比 較	與去年同 期比較	105年10 月	104年11 月	本年度累 計
東吳(北一區)	48	22.86%	0.00%	100.00%	48	24	282
台北大學(北一區)	29	13.81%	-21.62%	222.22%	37	9	236
海洋(北一區)	25	11.90%	38.89%	66.67%	18	15	124
台大	20	9.52%	-25.93%	-42.86%	27	35	159
輔仁大學(北一區)	16	7.62%	-27.27%	100.00%	22	8	196
總共借書冊數	210	100.00 %	-14.98%	26.51%	247	166	1862



五. 北一區圖書資源平台代借代還—他校申請本校

日期：2016/11/01 ~ 2016/11/30

序	學校	受理總冊數	受理完成冊數	申請館退件冊數	受理館退件冊數	審核中受理冊數	取消申請冊數
1	東吳	36	29	0	4	0	3
2	臺北大	32	26	1	4	0	1
3	海大	26	23	0	0	0	3
4	輔大	14	14	0	0	0	0
5	實踐	11	7	0	2	0	2
6	北藝大	8	6	0	2	0	0
7	真理	3	3	0	0	0	0
8	淡江	5	3	1	1	0	0
9	銘傳	2	2	0	0	0	0
10	陽明	2	2	0	0	0	0
11	國醫	0	0	0	0	0	0
12	景文	0	0	0	0	0	0
	總計	139	115	2	13	0	9



六. 北一區圖書資源平台代借代還—本校申請他校

日期：2016/11/01 ~ 2016/11/30

序	學校	申請總冊數	申請完成冊數	申請館退件冊數	受理館退件冊數	審核中申請冊數	取消申請冊數
1	東吳	28	28	0	0	0	0
2	輔大	22	15	0	7	0	0
3	銘傳	14	14	0	0	0	0
4	臺北大	16	11	0	4	0	1
5	淡江	9	7	0	1	0	1
6	景文	4	4	0	0	0	0
7	陽明	6	4	0	2	0	0
8	真理	3	3	0	0	0	0
9	實踐	7	2	0	5	0	0
10	海大	1	1	0	0	0	0
11	國醫	2	1	0	0	0	1
12	北藝大	0	0	0	0	0	0
	總計	112	90	0	19	0	3

