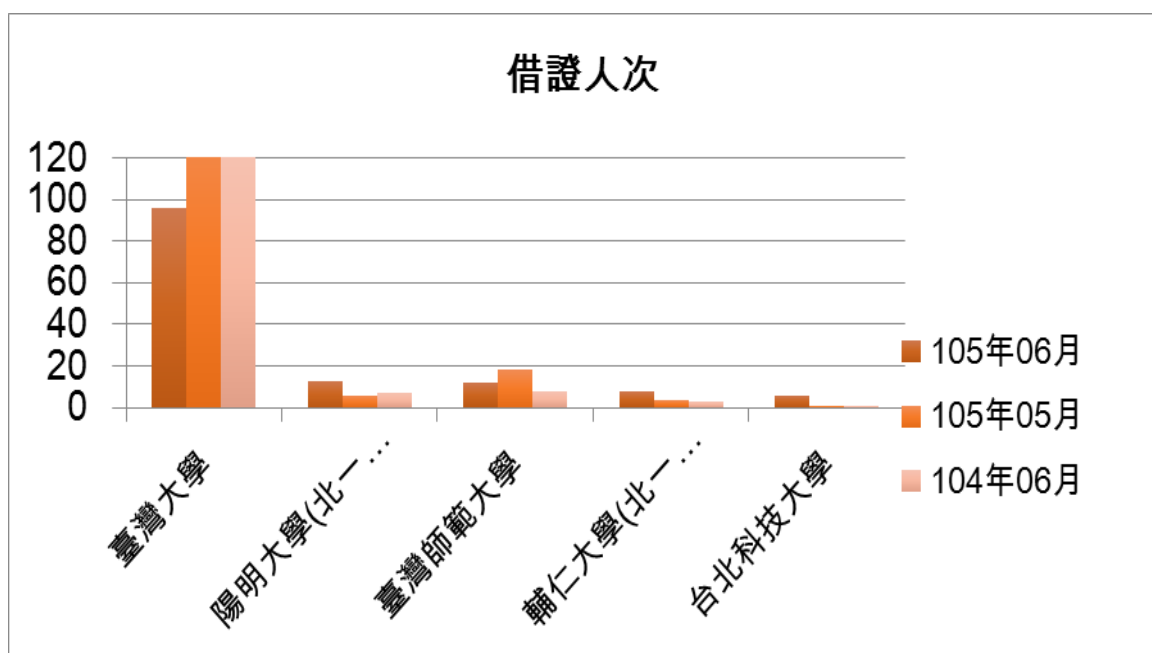


一. 本校館際借證人次使用統計

	105年06月	百分比	與上月比較	與去年同期比較	105年05月	104年06月	本年度累計
臺灣大學	106	54.55%	-36.00%	-23.20%	150	125	733
陽明大學(北一區)	13	7.39%	116.67%	85.71%	6	7	29
臺灣師範大學	12	6.82%	-33.33%	0.00%	18	8	141
輔仁大學(北一區)	8	4.55%	0.00%	166.67%	4	3	20
台北科技大學	6	3.41%	500.00%	500.00%	1	1	11
總共借證人次	186	100.00%	-25.42%	-12.44%	236	201	1316



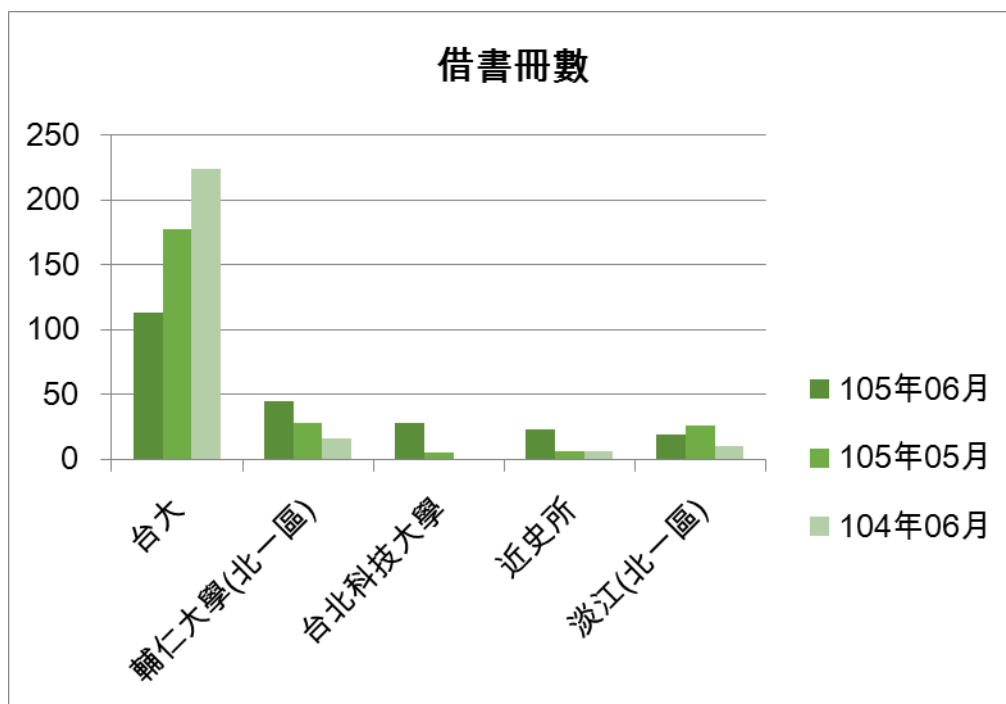
二. 本校館際借證人次及借書冊數詳表

合作館	借證人次		借書冊數		向本館借書冊數	
	105年6月	本年度累計	105年6月	本年度累計	105年6月	本年度累計
臺灣大學	106	733	126(68)	961(475)	22(17)	75(48)
臺灣師範大學	12	141	6(6)	165(81)	18(2)	138(26)
文化大學	0	1	0	5	0	5
淡江大學(北一區)	1	11	19	83	2	20
世新大學	1	22	5	26	1	24
東吳大學(北一區)	2	13	14	90	25	134
中研院民族所	2	28	6	64	0	0
中研院史語所	3	43	9	79	0	0
中研院歐美所	0	2	0	6	0	0
中研院人社中心	3	22	3	26	0	0
中研院人社聯圖	2	37	1	61	0	5
中研院近史所	5	36	23	67	0	0
國立台北教育大學	2	15	4	33	2	6
台北市立大學(北一區)	1	8	0	4	0	0
輔仁大學(北一區)	8	20	45	114	21	116
台灣科技大學	2	14	4	18	0	0
台北科技大學	6	11	28	38	0	7
清華大學	1	10	5	13	0	0
交通大學	2	11	0	17	1	7
成功大學	1	3	0	0	5	16
銘傳大學(北一區)	0	3	12	73	8	43
臺北商業技術學院	0	0	0	0	15	15
台北大學(北一區)	0	9	3	31	17	123
中央大學	2	3	10	10	0	9
台北藝術大學(北一區)	0	3	1	16	2	27
陽明大學(北一區)	13	29	16	47	2	9
海洋大學(北一區)	0	4	0	4	8	57
台灣藝術大學	0	0	0	0	2	7
中山大學	0	0	0	0	0	0
臺北醫學大學	0	2	0	10	0	0
元智大學	4	16	15	55	0	3
國防大學	0	0	0	0	0	8
德明財經科技大學	0	0	0	0	0	0
玄奘大學	0	0	0	0	0	10
華梵大學	0	0	0	0	0	8
東南科技大學	0	1	0	5	0	2
中國科技大學	1	11	0	26	0	11
景文科技大學(北一區)	0	0	2	27	1	8
暨南大學	0	0	0	0	0	0
南台科技大學	0	0	0	0	0	4
東華大學	0	0	0	0	2	2
臺灣戲曲學校	0	0	0	0	0	4
逢甲大學	2	5	4	4	0	0
中研院文哲所	2	32	5	66	0	0
中原大學圖書館	0	6	0	7	0	2
真理(北一區)	0	0	11	35	1	68
國防醫學院(北一區)	0	1	0	0	0	6
實踐(北一區)	0	3	5	19	9	40
法鼓(北一區)	0	0	0	0	0	0
中興大學	2	3	1	3	0	0
高雄師範大學	0	4	0	13	0	0
總計	186	1316	383	2321	164	1019

註：台大、師大借書冊數後括弧內之數字為本館圖書巡迴車還書之數量。(師大包含一卡通讀者)

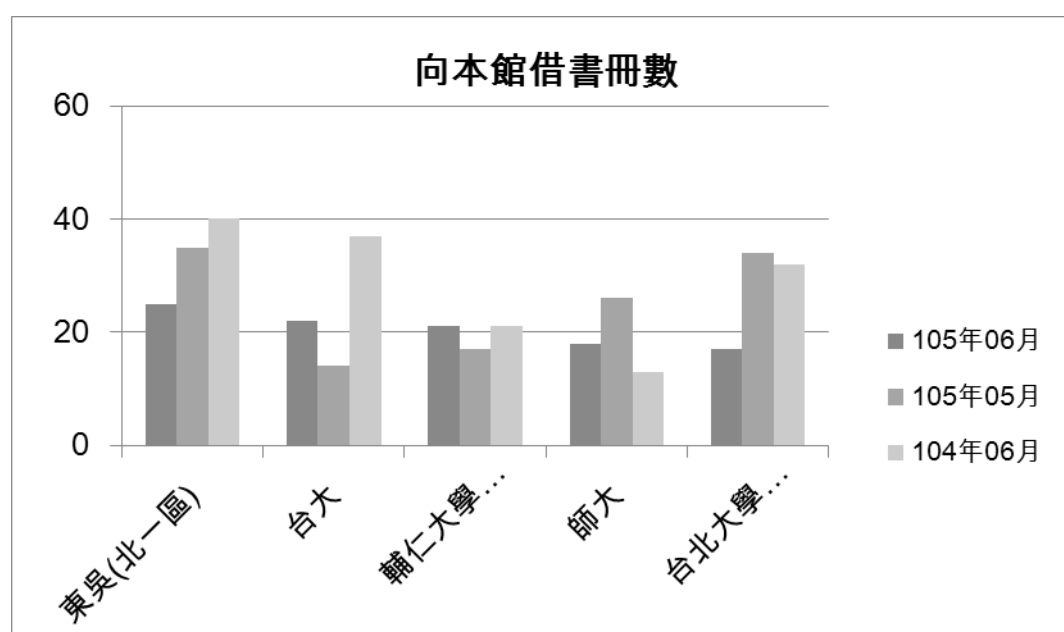
三. 本校向他校借書排名

	105 年 06 月	百分比	與上月比較	與去年同期比較	105 年 05 月	104 年 06 月	本年度累計
台大	126	30.54%	-36.16%	-49.55%	177	224	961
輔仁大學(北一區)	45	12.16%	60.71%	181.25%	28	16	114
台北科技大學	28	7.57%	460.00%	100.00%	5	0	38
近史所	23	6.22%	283.33%	0.00%	6	6	67
淡江(北一區)	19	5.14%	-26.92%	90.00%	26	10	83
總共借書冊數	383	100.00%	-10.84%	-8.42%	415	404	2321



四. 他校向本校借書排名

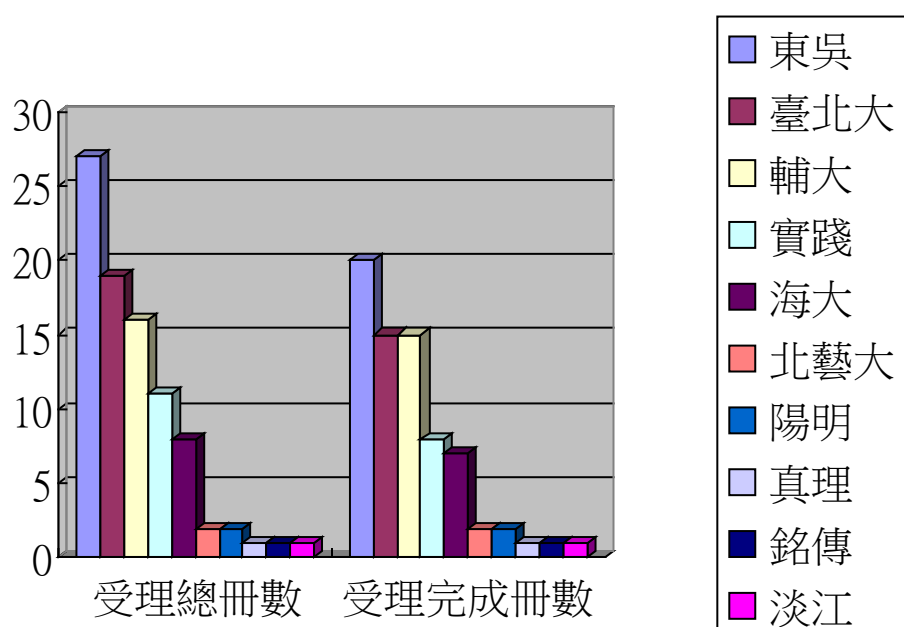
	105年 06月	百分比	與上月比 較	與去年同 期比較	105年05 月	104年06 月	本年度累 計
東吳(北一區)	25	15.24%	-28.57%	-37.50%	35	40	134
台大	22	13.41%	57.14%	-40.54%	14	37	75
輔仁大學(北一區)	21	12.80%	23.53%	0.00%	17	21	116
師大	18	10.98%	-30.77%	38.46%	26	13	138
台北大學(北一區)	17	10.37%	-50.00%	-46.88%	34	32	123
總共借書冊數	164	100.00 %	-26.46%	-29.61%	223	233	1019



五. 北一區圖書資源平台代借代還—他校申請本校

日期：2016/06/01 ~ 2016/06/30

序	學校	受理總冊數	受理完成冊數	申請館退件冊數	受理館退件冊數	審核中受理冊數	取消申請冊數
1	東吳	27	20	0	6	1	0
2	臺北大	19	15	0	1	2	1
3	輔大	16	15	0	0	1	0
4	實踐	11	8	0	1	1	1
5	海大	8	7	0	0	0	1
6	北藝大	2	2	0	0	0	0
7	陽明	2	2	0	0	0	0
8	真理	1	1	0	0	0	0
9	銘傳	1	1	0	0	0	0
10	淡江	1	1	0	0	0	0
11	國醫	0	0	0	0	0	0
12	景文	0	0	0	0	0	0
13	總計	88	72	0	8	5	3



六. 北一區圖書資源平台代借代還—本校申請他校

日期：2016/06/01 ~ 2016/06/30

序	學校	申請總冊數	申請完成冊數	申請館退件冊數	受理館退件冊數	審核中申請冊數	取消申請冊數
1	銘傳	19	12	0	5	0	2
2	東吳	15	9	0	3	2	1
3	真理	12	11	0	1	0	0
4	淡江	9	9	0	0	0	0
5	輔大	6	5	0	1	0	0
6	實踐	6	5	0	1	0	0
7	臺北大	4	3	0	1	0	0
8	北藝大	3	1	0	2	0	0
9	陽明	2	2	0	0	0	0
10	景文	2	2	0	0	0	0
11	海大	1	0	0	1	0	0
12	國醫	0	0	0	0	0	0
	總計	79	59	0	15	2	3

