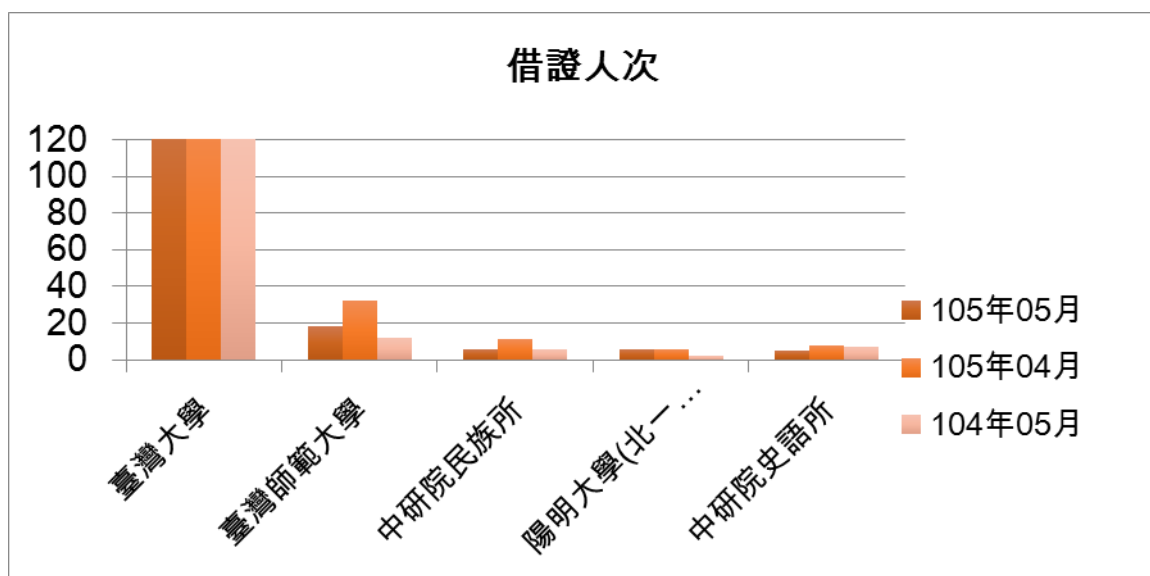


一. 本校館際借證人次使用統計

	105年05月	百分比	與上月 比較	與去年同 期比較	105年 04月	104年 05月	本年度累 計
臺灣大學	150	63.56%	4.90%	20.00%	143	125	627
臺灣師範大學	18	7.63%	-43.75%	50.00%	32	12	129
中研院民族所	6	2.54%	-45.45%	0.00%	11	6	26
陽明大學(北一 區)	6	2.54%	0.00%	200.00%	6	2	16
中研院史語所	5	2.12%	-37.50%	-28.57%	8	7	40
總共借證人次	<b>236</b>	100.00%	-15.41%	1.72%	279	232	<b>1130</b>



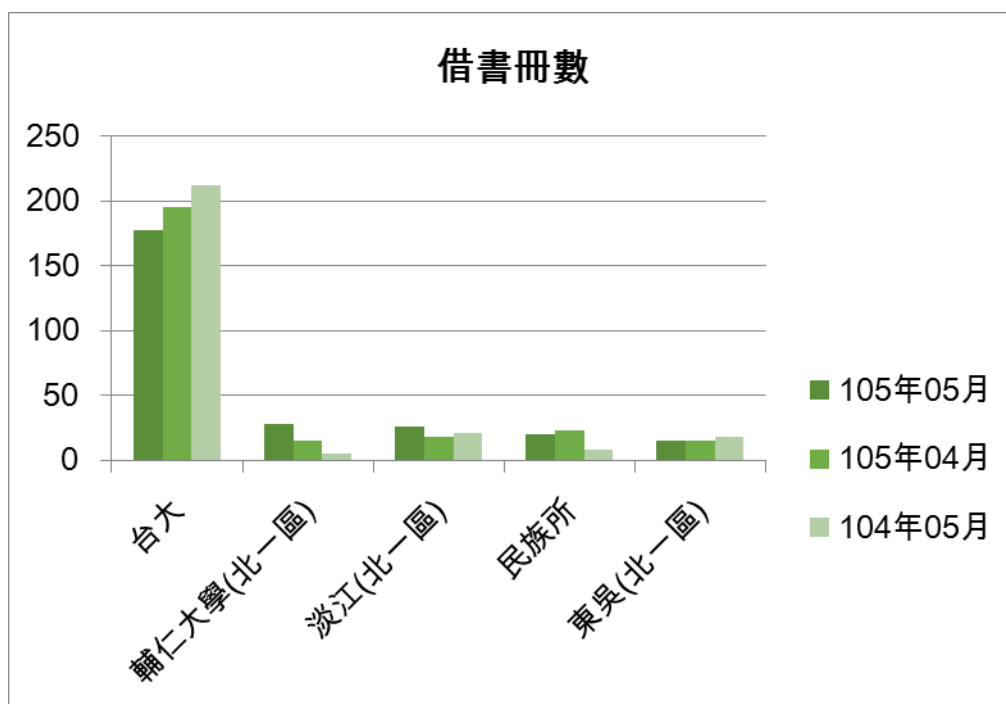
## 二. 本校館際借證人次及借書冊數詳表

合作館	借證人次		借書冊數		向本館借書冊數	
	105年5月	本年度累計	105年5月	本年度累計	105年5月	本年度累計
臺灣大學	150	627	177(96)	835(407)	14(3)	53(31)
臺灣師範大學	18	129	12(29)	159(75)	26(5)	120(24)
文化大學	0	1	0	5	0	5
淡江大學(北一區)	2	10	26	64	2	18
世新大學	3	21	1	21	5	23
東吳大學(北一區)	2	11	15	76	35	109
中研院民族所	6	26	20	58	0	0
中研院史語所	5	40	12	70	0	0
中研院歐美所	1	2	4	6	0	0
中研院人社中心	3	19	3	23	0	0
中研院人社聯圖	3	35	6	60	0	5
中研院近史所	5	31	6	44	0	0
國立台北教育大學	5	13	9	29	1	4
台北市立大學(北一區)	3	7	0	4	0	0
輔仁大學(北一區)	4	12	28	69	17	95
台灣科技大學	2	12	2	14	0	0
台北科技大學	1	5	5	10	3	7
清華大學	1	9	0	8	0	0
交通大學	1	9	7	17	0	6
成功大學	0	2	0	0	7	11
銘傳大學(北一區)	0	3	15	61	16	35
臺北商業技術學院	0	0	0	0	0	0
台北大學(北一區)	4	9	15	28	34	106
中央大學	0	1	0	0	0	9
台北藝術大學(北一區)	1	3	3	15	12	25
陽明大學(北一區)	6	16	4	31	3	7
海洋大學(北一區)	0	4	1	4	5	49
台灣藝術大學	0	0	0	0	0	5
中山大學	0	0	0	0	0	0
臺北醫學大學	1	2	5	10	0	0
元智大學	0	12	0	40	3	3
國防大學	0	0	0	0	0	8
德明財經科技大學	0	0	0	0	0	0
玄奘大學	0	0	0	0	0	10
華梵大學	0	0	0	0	3	8
東南科技大學	1	1	5	5	2	2
中國科技大學	2	10	2	26	5	11
景文科技大學(北一區)	0	0	8	25	1	7
暨南大學	0	0	0	0	0	0
南台科技大學	0	0	0	0	0	4
東華大學	0	0	0	0	0	0
臺灣戲曲學校	0	0	0	0	0	4
逢甲大學	1	3	0	0	0	0
中研院文哲所	3	30	8	61	0	0
中原大學圖書館	1	6	0	7	0	2
真理(北一區)	0	0	7	24	22	67
國防醫學院(北一區)	0	1	0	0	0	6
實踐(北一區)	0	3	1	14	7	31
法鼓(北一區)	0	0	0	0	0	0
中興大學	0	1	0	2	0	0
高雄師範大學	1	4	8	13	0	0
<b>總計</b>	<b>236</b>	<b>1130</b>	<b>415</b>	<b>1938</b>	<b>223</b>	<b>855</b>

註：台大、師大借書冊數後括弧內之數字為本館圖書巡迴車還書之數量。(師大包含一卡通讀者)

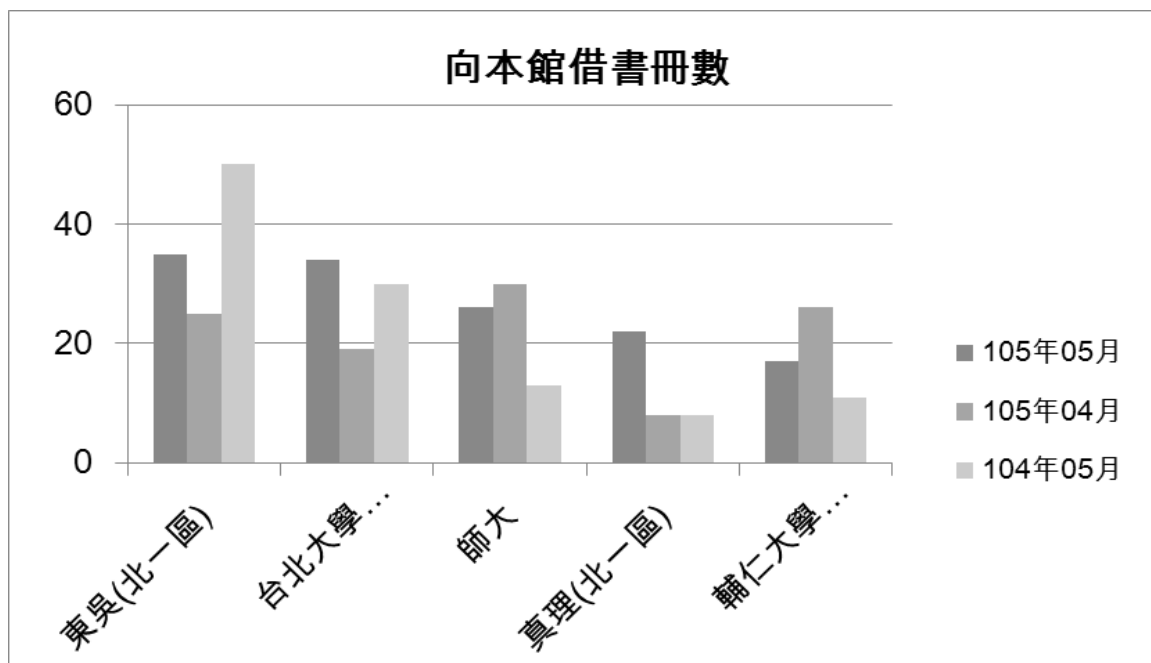
### 三. 本校向他校借書排名

	105年05月	百分比	與上月比較	與去年同期比較	105年04月	104年05月	本年度累計
台大	177	42.65%	-9.23%	-16.51%	195	212	835
輔仁大學(北一區)	28	6.75%	86.67%	460.00%	15	5	69
淡江(北一區)	26	6.27%	44.44%	23.81%	18	21	64
民族所	20	4.82%	-13.04%	0.00%	23	8	58
東吳(北一區)	15	3.61%	0.00%	-16.67%	15	18	76
總共借書冊數	<b>415</b>	100.00%	-18.31%	-10.75%	508	465	<b>1938</b>



#### 四. 他校向本校借書排名

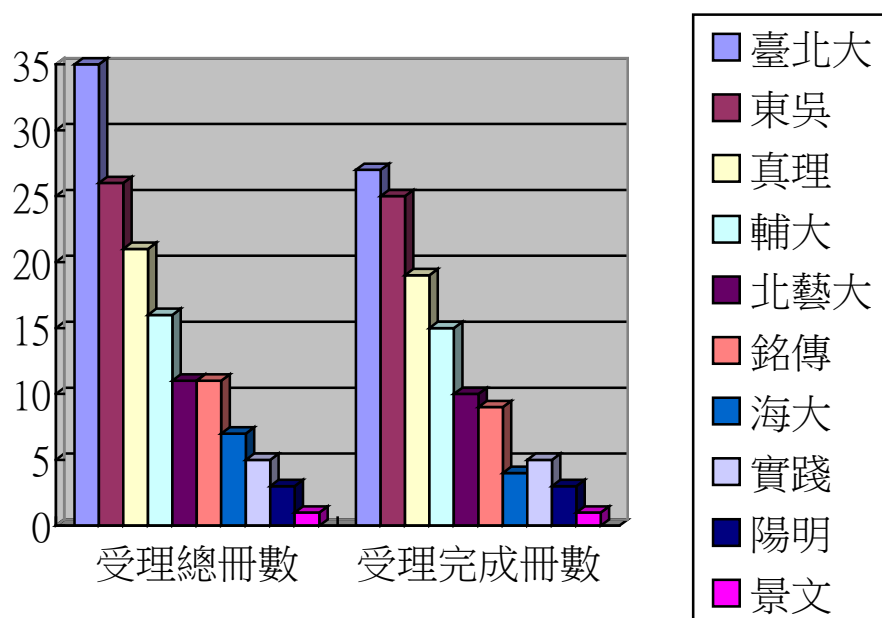
	105年 05月	百分比	與上月比 較	與去年同 期比較	105年04 月	104年05 月	本年度累 計
東吳(北一區)	35	15.70%	40.00%	-30.00%	25	50	109
台北大學(北一區)	34	15.25%	78.95%	13.33%	19	30	106
師大	26	11.66%	-13.33%	100.00%	30	13	120
真理(北一區)	22	9.87%	175.00%	175.00%	8	8	67
輔仁大學(北一區)	17	7.62%	-34.62%	54.55%	26	11	95
總共借書冊數	<b>223</b>	100.00 %	17.37%	1.83%	190	219	<b>855</b>



## 五. 北一區圖書資源平台代借代還—他校申請本校

日期：2016/05/01 ~ 2016/05/31

序	學校	受理總冊數	受理完成冊數	申請館退件冊數	受理館退件冊數	審核中受理冊數	取消申請冊數
1	臺北大	35	27	1	5	2	0
2	東吳	26	25	0	1	0	0
3	真理	21	19	0	2	0	0
4	輔大	16	15	0	0	0	1
5	北藝大	11	10	0	0	0	1
6	銘傳	11	9	0	0	1	1
7	海大	7	4	0	1	2	0
8	實踐	5	5	0	0	0	0
9	陽明	3	3	0	0	0	0
10	景文	1	1	0	0	0	0
11	國醫	0	0	0	0	0	0
12	淡江	0	0	0	0	0	0
	總計	136	118	1	9	5	3



## 六. 北一區圖書資源平台代借代還—本校申請他校

日期：2016/05/01 ~ 2016/05/31

序	學校	申請總冊數	申請完成冊數	申請館退件冊數	受理館退件冊數	審核中申請冊數	取消申請冊數
1	淡江	20	20	0	0	0	0
2	東吳	19	15	0	0	0	4
3	銘傳	18	15	0	2	1	0
4	輔大	16	12	0	1	2	1
5	臺北大	14	14	0	0	0	0
6	真理	11	7	0	4	0	0
7	景文	8	8	0	0	0	0
8	陽明	4	4	0	0	0	0
9	北藝大	2	2	0	0	0	0
10	海大	2	1	0	1	0	0
11	實踐	1	1	0	0	0	0
12	國醫	0	0	0	0	0	0
	總計	115	99	0	8	3	5

