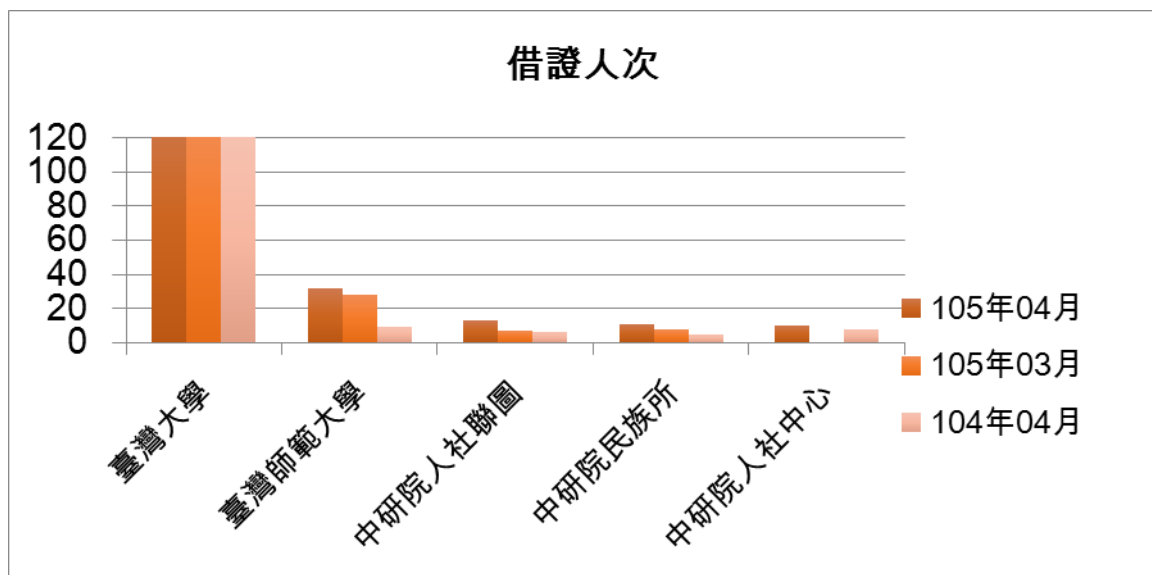


一. 本校館際借證人次使用統計

	105年04月	百分比	與上月 比較	與去年同 期比較	105年 03月	104年 04月	本年度累 計
臺灣大學	143	51.25%	6.72%	15.32%	134	124	477
臺灣師範大學	32	11.47%	14.29%	255.56%	28	9	111
中研院人社聯圖	13	4.66%	85.71%	0.00%	7	6	32
中研院民族所	11	3.94%	0.00%	120.00%	8	5	20
中研院人社中心	10	3.58%	0.00%	25.00%	0	8	16
總共借證人次	<b>279</b>	100.00%	12.50%	30.99%	248	213	<b>894</b>



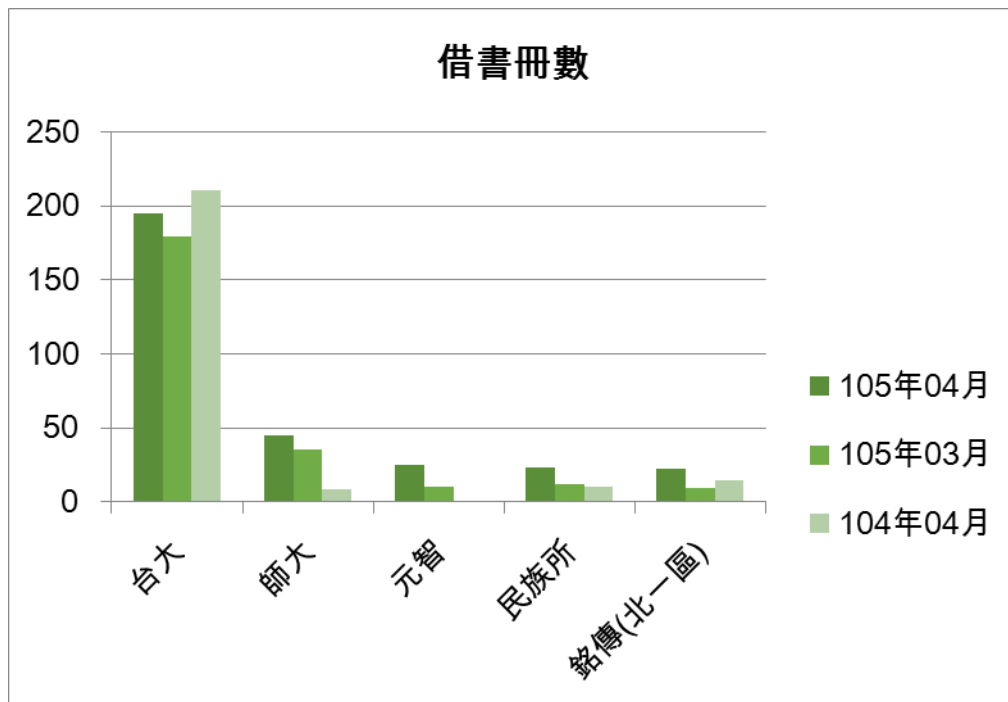
## 二. 本校館際借證人次及借書冊數詳表

合作館	借證人次		借書冊數		向本館借書冊數	
	105年4月	本年度累計	105年4月	本年度累計	105年4月	本年度累計
臺灣大學	143	477	195(98)	658(311)	11(8)	39(28)
臺灣師範大學	32	111	45(21)	147(46)	30(3)	94(19)
文化大學	1	1	5	5	0	5
淡江大學(北一區)	4	8	18	38	6	16
世新大學	4	18	6	20	6	18
東吳大學(北一區)	1	9	15	61	25	74
中研院民族所	11	20	23	38	0	0
中研院史語所	8	35	11	58	0	0
中研院歐美所	0	1	0	2	0	0
中研院人社中心	10	16	8	20	0	0
中研院人社聯圖	13	32	17	54	0	5
中研院近史所	8	26	18	38	0	0
國立台北教育大學	3	8	5	20	0	3
台北市立大學(北一區)	2	4	1	4	0	0
輔仁大學(北一區)	3	8	15	41	26	78
台灣科技大學	0	10	0	12	0	0
台北科技大學	1	4	2	5	2	4
清華大學	3	8	8	8	0	0
交通大學	4	8	10	10	1	6
成功大學	0	2	0	0	0	4
銘傳大學(北一區)	0	3	22	46	11	19
臺北商業技術學院	0	0	0	0	0	0
台北大學(北一區)	0	5	4	13	19	72
中央大學	0	1	0	0	0	9
台北藝術大學(北一區)	0	2	3	12	1	13
陽明大學(北一區)	6	10	9	27	1	4
海洋大學(北一區)	0	4	0	3	8	44
台灣藝術大學	0	0	0	0	5	5
中山大學	0	0	0	0	0	0
臺北醫學大學	1	1	5	5	0	0
元智大學	7	12	25	40	0	0
國防大學	0	0	0	0	5	8
德明財經科技大學	0	0	0	0	0	0
玄奘大學	0	0	0	0	0	10
華梵大學	0	0	0	0	0	5
東南科技大學	0	0	0	0	0	0
中國科技大學	3	8	7	24	6	6
景文科技大學(北一區)	0	0	5	17	0	6
暨南大學	0	0	0	0	0	0
南台科技大學	0	0	0	0	0	4
東華大學	0	0	0	0	0	0
臺灣戲曲學校	0	0	0	0	0	4
逢甲大學	1	2	0	0	0	0
中研院文哲所	8	27	10	53	0	0
中原大學圖書館	0	5	0	7	2	2
真理(北一區)	0	0	7	17	8	45
國防醫學院(北一區)	0	1	0	0	0	6
實踐(北一區)	1	3	7	13	17	24
法鼓(北一區)	0	0	0	0	0	0
中興大學	1	1	2	2	0	0
高雄師範大學	0	3	0	5	0	0
總計	279	894	508	1523	190	632

註：台大、師大借書冊數後括弧內之數字為本館圖書巡迴車還書之數量。

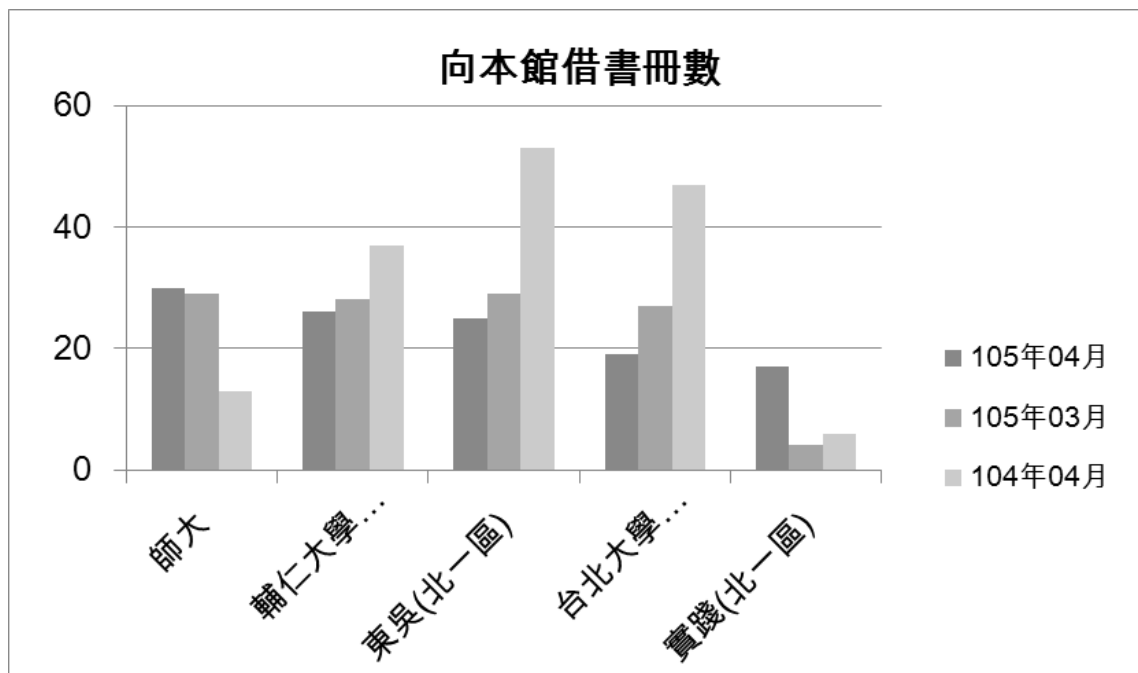
### 三. 本校向他校借書排名

	105 年 04 月	百分比	與上月比較	與去年同期比較	105 年 03 月	104 年 04 月	本年度累計
台大	195	38.39%	8.94%	-7.58%	179	211	658
師大	45	8.86%	28.57%	462.50%	35	8	147
元智	25	4.92%	150.00%	0.00%	10	0	40
民族所	23	4.53%	91.67%	0.00%	12	10	38
銘傳(北一區)	22	4.33%	144.44%	57.14%	9	14	46
總共借書冊數	<b>508</b>	100.00%	18.97%	24.82%	427	407	<b>1523</b>



#### 四. 他校向本校借書排名

	105年 04月	百分比	與上月比 較	與去年同 期比較	105年03 月	104年04 月	本年度累 計
師大	30	15.79%	3.45%	130.77%	29	13	94
輔仁大學(北一 區)	26	13.68%	-7.14%	-29.73%	28	37	78
東吳(北一區)	25	13.16%	-13.79%	-52.83%	29	53	74
台北大學(北一 區)	19	10.00%	-29.63%	-59.57%	27	47	72
實踐(北一區)	17	8.95%	325.00%	183.33%	4	6	24
總共借書冊數	<b>190</b>	100.00 %	-17.39%	-34.03%	230	288	<b>632</b>

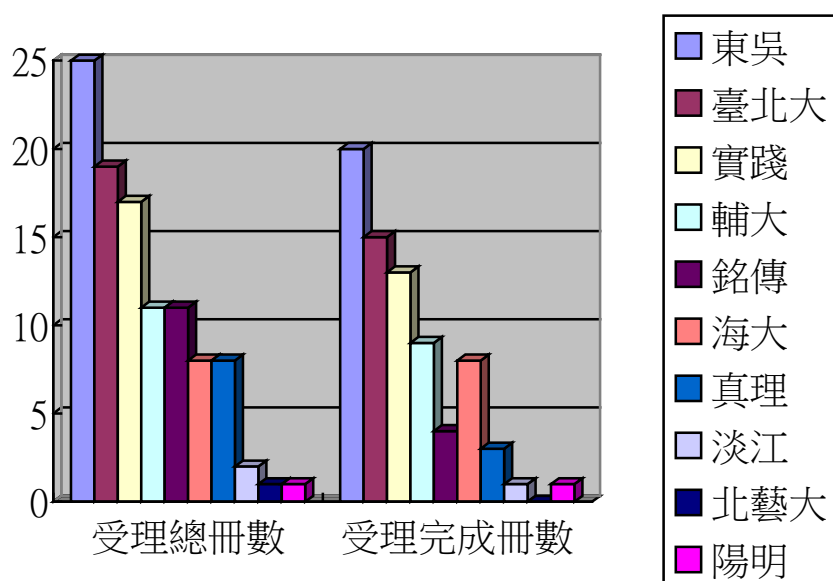


## 五. 北一區圖書資源平台代借代還—他校申請本校

日期：2016/04/01 ~ 2016/04/30

※配合各校學術交流週閉館，自3月28日至4月11日暫停「代借代還」服務申請

序	學校	受理總冊數	受理完成冊數	申請館退件冊數	受理館退件冊數	審核中受理冊數	取消申請冊數
1	東吳	25	20	0	3	1	1
2	臺北大	19	15	2	1	1	0
3	實踐	17	13	0	2	1	1
4	輔大	11	9	0	1	1	0
5	銘傳	11	4	0	0	7	0
6	海大	8	8	0	0	0	0
7	真理	8	3	0	1	3	1
8	淡江	2	1	0	1	0	0
9	北藝大	1	0	0	0	1	0
10	陽明	1	1	0	0	0	0
11	國醫	0	0	0	0	0	0
12	景文	0	0	0	0	0	0
	總計	103	74	2	9	15	3



## 六. 北一區圖書資源平台代借代還—本校申請他校

日期：2016/04/01 ~ 2016/04/30

※配合各校學術交流週閉館，自3月28日至4月11日暫停「代借代還」服務申請

序	學校	申請總冊數	申請完成冊數	申請館退件冊數	受理館退件冊數	審核中申請冊數	取消申請冊數
1	銘傳	21	12	0	1	3	5
2	輔大	14	10	0	1	2	1
3	淡江	13	13	0	0	0	0
4	東吳	12	6	0	1	3	2
5	真理	7	6	0	0	1	0
6	實踐	7	5	0	1	1	0
7	景文	5	5	0	0	0	0
8	臺北大	4	4	0	0	0	0
9	北藝大	3	2	0	0	1	0
10	陽明	1	1	0	0	0	0
11	國醫	0	0	0	0	0	0
12	海大	0	0	0	0	0	0
13	總計	87	64	0	4	11	8

