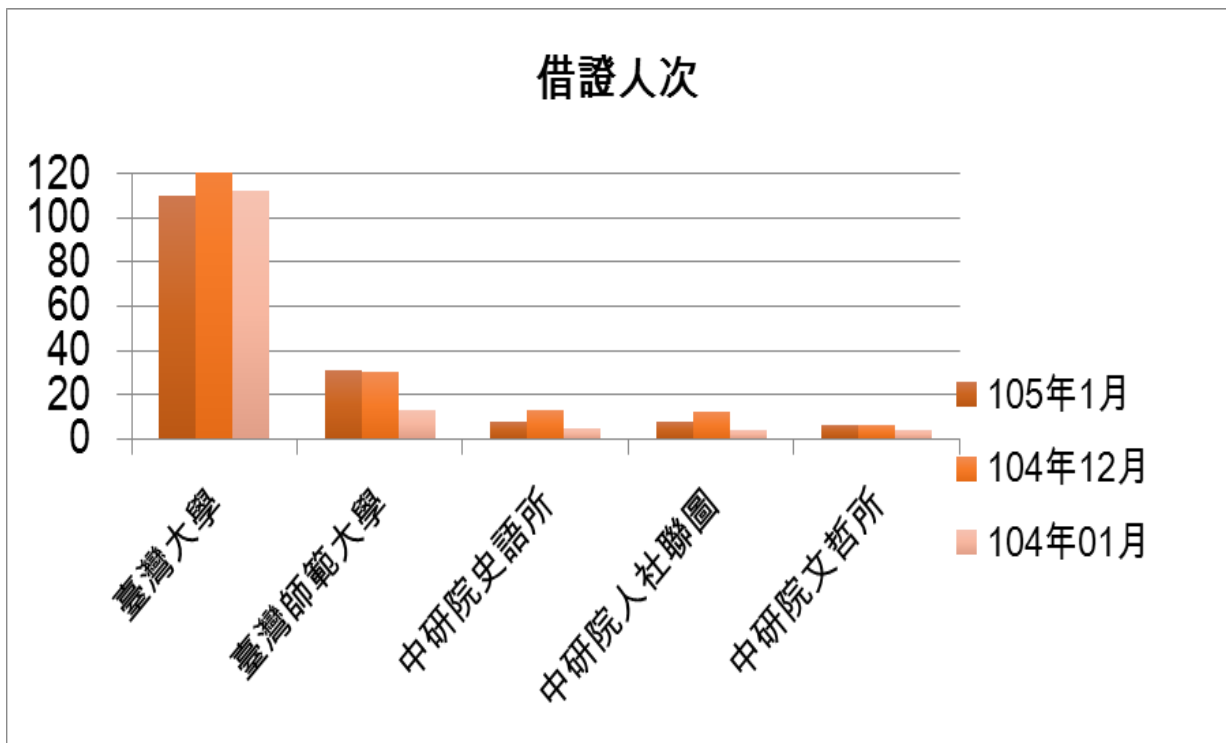


一. 本校館際借證人次使用統計

	105年1月	百分比	與上月比較	與去年同期比較	104年12月	104年01月	本年度累計
臺灣大學	110	52.63%	-36.42%	-1.79%	173	112	110
臺灣師範大學	31	14.83%	3.33%	138.46%	30	13	31
中研院史語所	8	3.83%	-38.46%	0.00%	13	5	8
中研院人社聯圖	8	3.83%	0.00%	100.00%	12	4	8
中研院文哲所	6	2.87%	0.00%	50.00%	6	4	6
總共借證人次	209	100.00%	-36.09%	20.81%	327	173	209



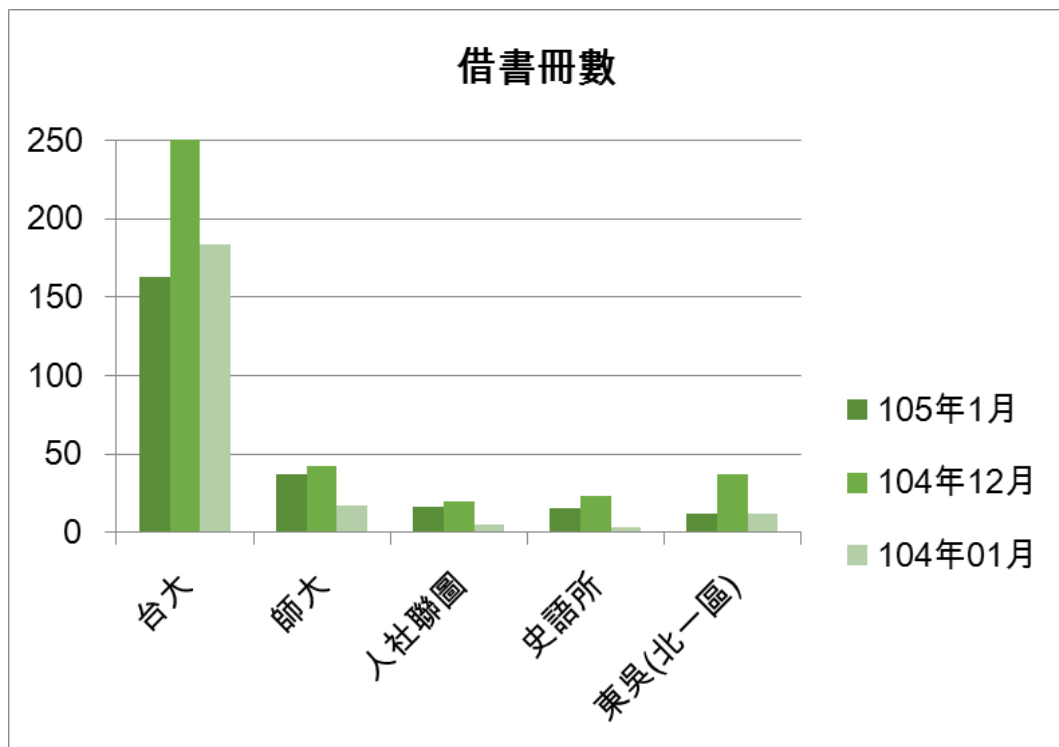
二. 本校館際借證人次及借書冊數詳表

合作館	借證人次		借書冊數		向本館借書冊數	
	105年1月	本年度累計	105年1月	本年度累計	105年1月	本年度累計
臺灣大學	110	110	163(93)	163(93)	4(9)	4(9)
臺灣師範大學	31	31	37(13)	37(13)	25(2)	25(2)
文化大學	0	0	0	0	0	0
淡江大學(北一區)	1	1	2	2	4	4
世新大學	3	3	4	4	3	3
東吳大學(北一區)	5	5	12	12	12	12
中研院民族所	1	1	3	3	0	0
中研院史語所	8	8	15	15	0	0
中研院歐美所	0	0	0	0	0	0
中研院人社中心	2	2	6	6	0	0
中研院人社聯圖	8	8	16	16	5	5
中研院近史所	4	4	6	6	0	0
國立台北教育大學	2	2	5	5	2	2
台北市立大學(北一區)	2	2	3	3	0	0
輔仁大學(北一區)	2	2	7	7	4	4
台灣科技大學	2	2	4	4	0	0
台北科技大學	1	1	1	1	1	1
清華大學	2	2	0	0	0	0
交通大學	0	0	0	0	0	0
成功大學	0	0	0	0	2	2
銘傳大學(北一區)	2	2	3	3	1	1
臺北商業技術學院	0	0	0	0	0	0
台北大學(北一區)	1	1	0	0	12	12
中央大學	0	0	0	0	4	4
台北藝術大學(北一區)	2	2	8	8	5	5
陽明大學(北一區)	2	2	2	2	1	1
海洋大學(北一區)	3	3	1	1	7	7
台灣藝術大學	0	0	0	0	0	0
中山大學	0	0	0	0	0	0
臺北醫學大學	0	0	0	0	0	0
元智大學	2	2	5	5	0	0
國防大學	0	0	0	0	2	2
德明財經科技大學	0	0	0	0	0	0
玄奘大學	0	0	0	0	0	0
華梵大學	0	0	0	0	4	4
東南科技大學	0	0	0	0	0	0
中國科技大學	1	1	5	5	0	0
景文科技大學(北一區)	0	0	3	3	1	1
暨南大學	0	0	0	0	0	0
南台科技大學	0	0	0	0	0	0
東華大學	0	0	0	0	0	0
臺灣戲曲學校	0	0	0	0	1	1
逢甲大學	1	1	0	0	0	0
中研院文哲所	6	6	9	9	0	0
中原大學圖書館	3	3	6	6	0	0
真理(北一區)	0	0	0	0	8	8
國防醫學院(北一區)	1	1	0	0	2	2
實踐(北一區)	1	1	1	1	2	2
法鼓(北一區)	0	0	0	0	0	0
中興大學	0	0	0	0	0	0
高雄師範大學	0	0	0	0	0	0
總計	209	209	327	327	112	112

註：台大、師大借書冊數後括弧內之數字為本館圖書巡迴車還書之數量。

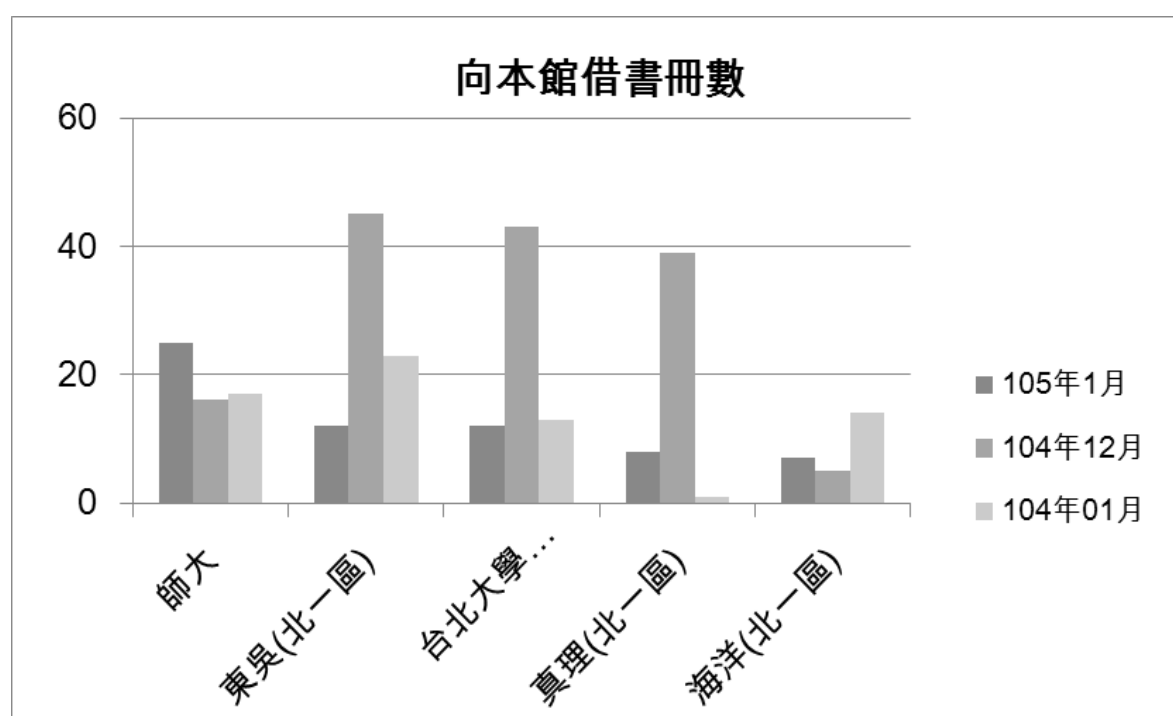
三. 本校向他校借書排名

	105年1月	百分比	與上月比較	與去年同期比較	104年12月	104年01月	本年度累計
台大	163	49.85%	-37.55%	-11.41%	261	184	163
師大	37	11.31%	-11.90%	117.65%	42	17	37
人社聯圖	16	4.89%	-20.00%	220.00%	20	5	16
史語所	15	4.59%	-34.78%	0.00%	23	3	15
東吳(北一區)	12	3.67%	-67.57%	0.00%	37	12	12
總共借書冊數	327	100.00%	-43.91%	13.15%	583	289	327



四. 他校向本校借書排名

	105年 1月	百分比	與上月比 較	與去年同 期比較	104年12 月	104年01 月	本年度累 計
師大	25	22.32%	56.25%	47.06%	16	17	25
東吳(北一區)	12	10.71%	-73.33%	-47.83%	45	23	12
台北大學(北一區)	12	10.71%	-72.09%	-7.69%	43	13	12
真理(北一區)	8	7.14%	-79.49%	700.00%	39	1	8
海洋(北一區)	7	6.25%	40.00%	-50.00%	5	14	7
總共借書冊數	112	100.00%	-53.53%	-35.63%	241	174	112

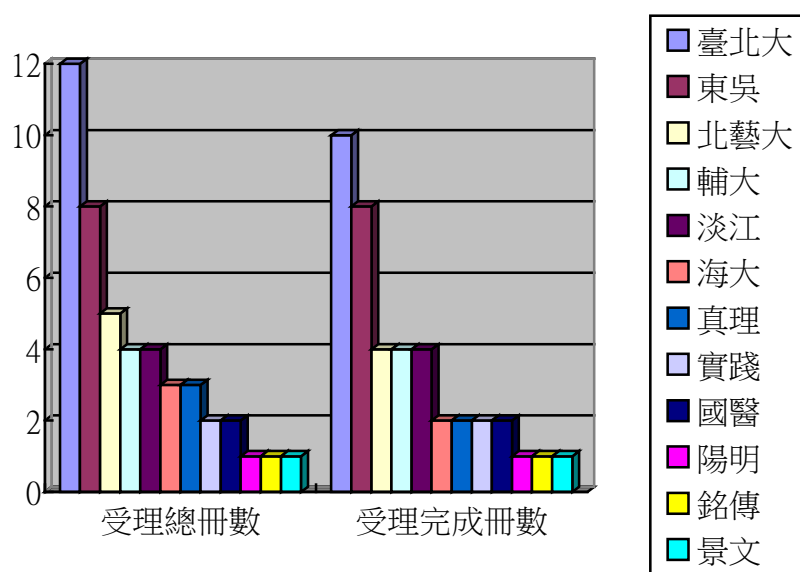


五. 北一區圖書資源平台代借代還—他校申請本校

日期：2016/01/01 ~ 2016/01/31

※配合各校春節閉館，自1月19日至2月16日暫停「代借代還」服務申請

序	學校	受理總冊數	受理完成冊數	申請館退件冊數	受理館退件冊數	審核中受理冊數	取消申請冊數
1	臺北大	12	10	1	1	0	0
2	東吳	8	8	0	0	0	0
3	北藝大	5	4	0	1	0	0
4	輔大	4	4	0	0	0	0
5	淡江	4	4	0	0	0	0
6	海大	3	2	0	1	0	0
7	真理	3	2	0	1	0	0
8	實踐	2	2	0	0	0	0
9	國醫	2	2	0	0	0	0
10	陽明	1	1	0	0	0	0
11	銘傳	1	1	0	0	0	0
12	景文	1	1	0	0	0	0
	總計	46	41	1	4	0	0



六. 北一區圖書資源平台代借代還—本校申請他校

日期：2016/01/01 ~ 2016/01/31

※配合各校春節閉館，自1月19日至2月16日暫停「代借代還」服務申請

序	學校	申請總冊數	申請完成冊數	申請館退件冊數	受理館退件冊數	審核中申請冊數	取消申請冊數
1	東吳	8	6	0	2	0	0
2	景文	3	3	0	0	0	0
3	陽明	2	2	0	0	0	0
4	銘傳	2	2	0	0	0	0
5	輔大	2	2	0	0	0	0
6	淡江	2	2	0	0	0	0
7	海大	1	1	0	0	0	0
8	臺北大	0	0	0	0	0	0
9	北藝大	0	0	0	0	0	0
10	實踐	0	0	0	0	0	0
11	真理	0	0	0	0	0	0
12	國醫	0	0	0	0	0	0
	總計	20	18	0	2	0	0

