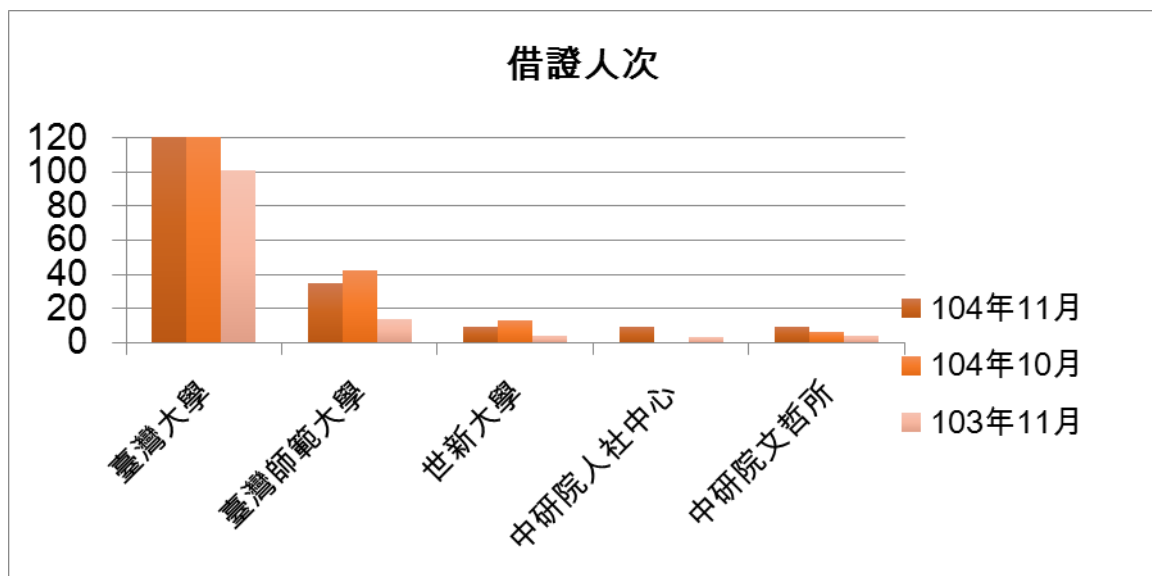


一. 本校館際借證人次使用統計

	104年11月	百分比	與上月比較	與去年同期比較	104年10月	103年11月	本年度累計
臺灣大學	141	54.44%	-2.76%	39.60%	145	101	1205
臺灣師範大學	35	13.51%	-16.67%	150.00%	42	14	188
世新大學	9	3.47%	-30.77%	0.00%	13	4	56
中研院人社中心	9	3.47%	0.00%	200.00%	0	3	42
中研院文哲所	9	3.47%	50.00%	125.00%	6	4	50
總共借證人次	259	100.00%	-10.69%	58.90%	290	163	2128



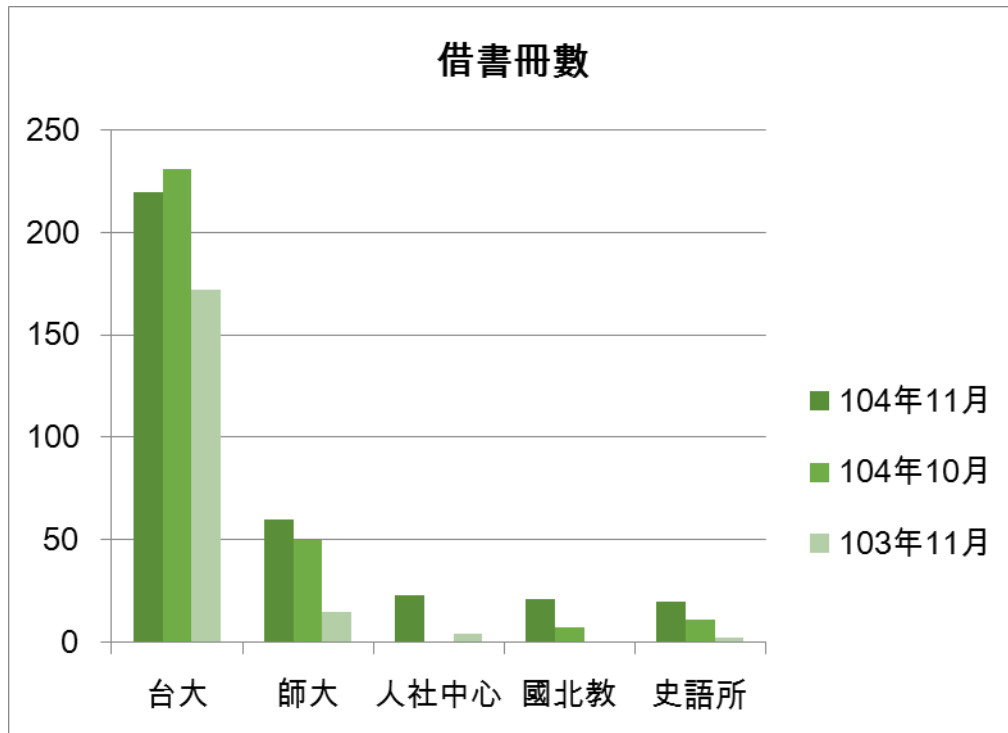
二. 本校館際借證人次及借書冊數詳表

	借證人次		借書冊數		向本館借書冊數	
	104年11月	本年度累計	104年11月	本年度累計	104年11月	本年度累計
合作館						
臺灣大學	141	1205	220(116)	1999(1157)	35(6)	330(116)
臺灣師範大學	35	188	60(20)	233(133)	25(4)	220(52)
文化大學	1	8	0	14	0	17
淡江大學(北一區)	2	25	0	81	4	60
世新大學	9	56	18	111	6	104
東吳大學(北一區)	0	25	5	107	24	293
中研院民族所	6	37	11	65	0	0
中研院史語所	8	64	20	93	0	0
中研院歐美所	2	18	8	23	0	5
中研院人社中心	9	42	23	64	0	0
中研院人社聯圖	0	47	0	97	5	11
中研院近史所	6	54	17	108	0	0
國立台北教育大學	6	25	21	45	0	25
台北市立大學(北一區)	0	17	0	28	0	6
輔仁大學(北一區)	3	26	7	63	8	138
台灣科技大學	3	23	10	48	0	4
台北科技大學	0	10	0	13	0	8
清華大學	4	22	12	30	0	6
交通大學	2	35	8	130	5	48
成功大學	0	8	0	7	2	40
銘傳大學(北一區)	1	7	15	103	2	85
臺北商業技術學院	0	14	0	15	0	0
台北大學(北一區)	1	7	4	40	9	181
中央大學	0	10	0	10	0	3
台北藝術大學(北一區)	0	9	0	18	2	48
陽明大學(北一區)	2	29	9	42	1	15
海洋大學(北一區)	0	1	2	25	15	93
台灣藝術大學	0	4	0	4	0	4
中山大學	0	0	0	0	0	6
臺北醫學大學	0	1	0	0	0	0
元智大學	4	7	20	28	4	33
國防大學	0	0	0	0	0	54
德明財經科技大學	0	2	0	5	0	0
玄奘大學	0	0	0	0	0	0
華梵大學	0	0	0	0	0	9
東南科技大學	0	0	0	0	0	10
中國科技大學	0	5	0	11	0	3
景文科技大學(北一區)	0	3	6	34	0	35
暨南大學	0	0	0	0	0	3
南台科技大學	0	0	0	0	0	0
東華大學	0	10	0	15	0	5
臺灣戲曲學校	0	0	0	0	0	22
逢甲大學	3	13	8	28	0	0
中研院文哲所	9	50	20	90	0	0
中原大學圖書館	2	10	12	22	0	11
真理(北一區)	0	1	5	25	14	27
國防醫學院(北一區)	0	1	0	3	0	4
實踐(北一區)	0	3	4	28	5	63
法鼓(北一區)	0	0	0	0	0	0
中興大學	0	5	0	0	0	5
高雄師範大學	0	1	0	0	0	0
總計	259	2128	545	3905	166	2034

註：台大、師大借書冊數後括弧內之數字為利用本館圖書巡迴車還書之數量。

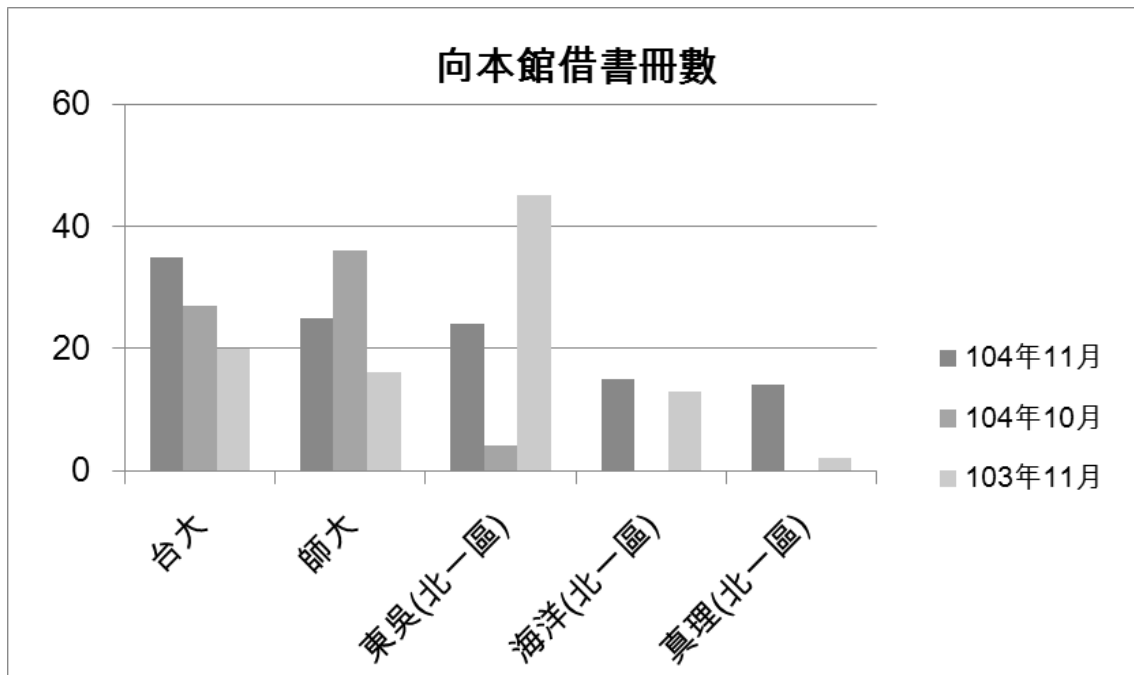
三. 本校向他校借書排名

	104年11月	百分比	與上月比較	與去年同期比較	104年10月	103年11月	本年度累計
台大	220	40.37%	-4.76%	27.91%	231	172	1999
師大	60	11.01%	20.00%	300.00%	50	15	233
人社中心	23	4.22%	0.00%	475.00%	0	4	64
國北教	21	3.85%	200.00%	0.00%	7	0	45
史語所	20	3.67%	81.82%	900.00%	11	2	93
總共借書冊數	545	100.00%	24.43%	86.64%	438	292	3905



四. 他校向本校借書排名

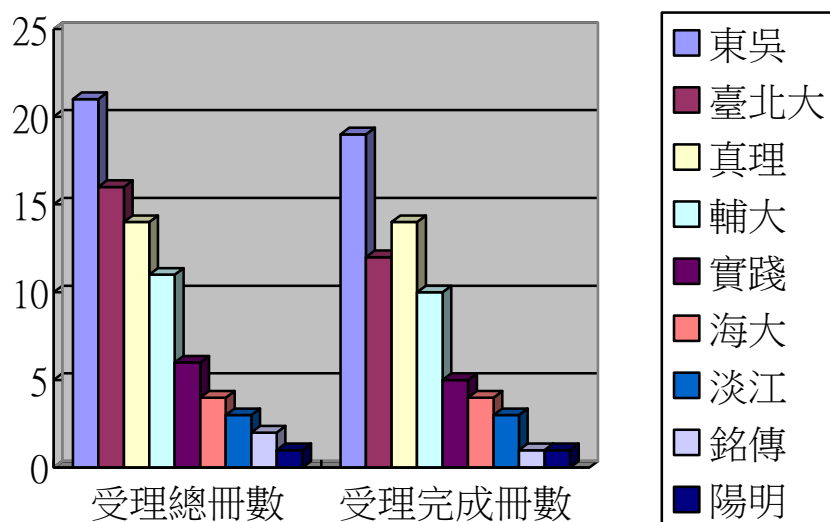
	104 年 11 月	百分比	與上月比 較	與去年同 期比較	104 年 10 月	103 年 11 月	本年度累 計
台大	35	21.08%	29.63%	75.00%	27	20	1099
師大	25	15.06%	-30.56%	56.25%	36	16	178
東吳(北一區)	24	14.46%	500.00%	-46.67%	4	45	49
海洋(北一區)	15	9.04%	0.00%	15.38%	0	13	16
真理(北一區)	14	8.43%	0.00%	600.00%	0	2	15
總共借書冊 數	166	100.00%	59.62%	-37.12%	104	264	2034



五. 北一區圖書資源平台代借代還—他校申請本校

日期：2015/11/01 ~ 2015/11/30

序	學校	受理總冊數	受理完成冊數	申請館退件冊數	受理館退件冊數	審核中受理冊數	取消申請冊數
1	東吳	21	19	0	1	0	1
2	臺北大	16	12	0	3	1	0
3	真理	14	14	0	0	0	0
4	輔大	11	10	0	0	0	1
5	實踐	6	5	0	1	0	0
6	海大	4	4	0	0	0	0
7	淡江	3	3	0	0	0	0
8	銘傳	2	1	0	0	0	1
9	陽明	1	1	0	0	0	0
	總計	78	69	0	5	1	3



六. 北一區圖書資源平台代借代還—本校申請他校

日期：2015/11/01 ~ 2015/11/30

序	學校	申請總冊數	申請完成冊數	申請館退件冊數	受理館退件冊數	審核中申請冊數	取消申請冊數
1	銘傳	15	9	0	6	0	0
2	陽明	6	5	0	1	0	0
3	景文	6	6	0	0	0	0
4	東吳	3	3	0	0	0	0
5	真理	3	3	0	0	0	0
6	臺北大	2	1	0	0	1	0
7	實踐	2	2	0	0	0	0
8	海大	1	1	0	0	0	0
9	北藝大	1	1	0	0	0	0
10	輔大	1	1	0	0	0	0
	總計	40	32	0	7	1	0

