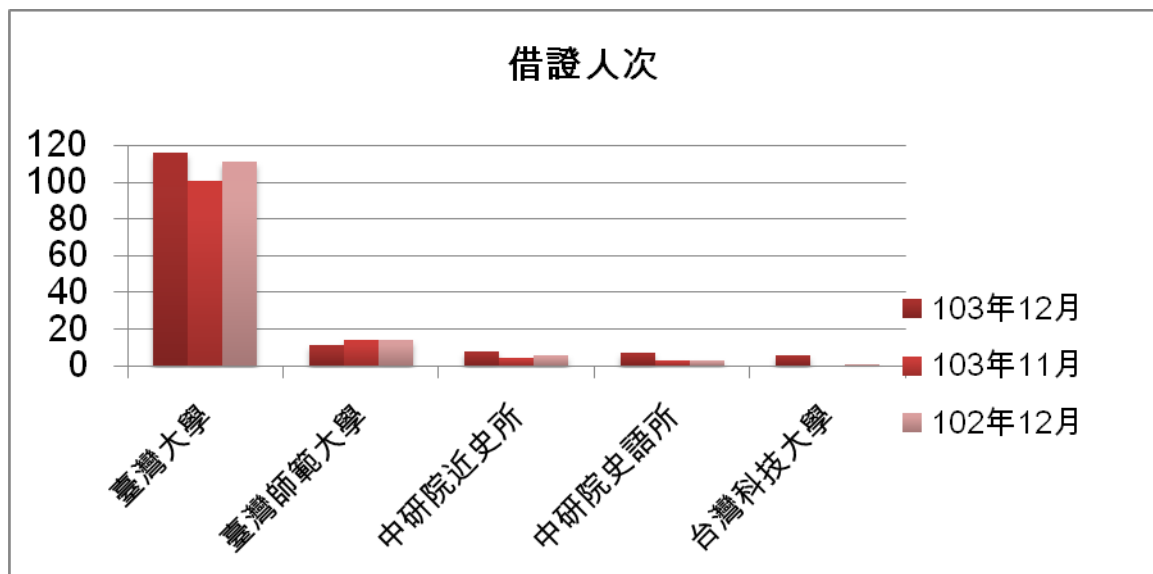


一. 本校館際借證人次使用統計

	103 年 12 月	百分比	與上月比 較	與去年同 期比較	103 年 11 月	102 年 12 月	本年度累 計
臺灣大學	116	63.74%	14.85%	4.50%	101	111	1022
臺灣師範大學	11	6.04%	-21.43%	-21.43%	14	14	129
中研院近史所	8	4.40%	100.00%	0.00%	4	6	52
中研院史語所	7	3.85%	0.00%	133.33%	3	3	40
台灣科技大學	6	3.30%	0.00%	500.00%	0	1	17
總共借證人次	182	100.00%	11.66%	7.06%	163	170	1594



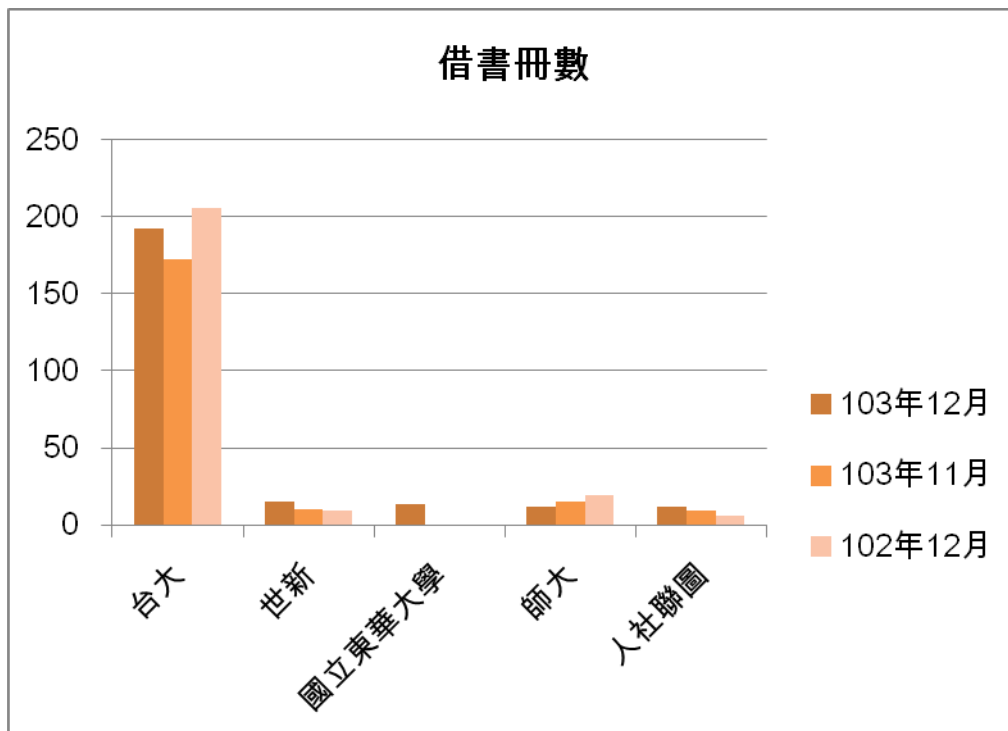
二. 本校館際借證人次及借書冊數詳表

合作館	借證人次		借書冊數		向本館借書冊數	
	103年12月	本年度累計	103年12月	本年度累計	103年12月	本年度累計
臺灣大學	116	1022	192(84)	1877(1243)	46(14)	360(188)
臺灣師範大學	11	129	12(14)	153(137)	4(0)	274(47)
文化大學	0	8	0(0)	12(5)	0(0)	19(4)
淡江大學(北一區)	0	12	3(0)	36(8)	5(0)	39(0)
世新大學	4	33	15	49	5	108
東吳大學(北一區)	4	23	10	71	55	345
中研院民族所	2	30	0	69	0	0
中研院史語所	7	40	2	48	0	0
中研院歐美所	0	3	0	2	0	3
中研院人社中心	4	17	1	25	0	0
中研院人社聯圖	2	33	12	79	0	15
中研院近史所	8	52	0	101	0	0
國立台北教育大學	0	11	0	9	2	39
台北市立大學(北一區)	0	8	0	6	0	16
輔仁大學(北一區)	1	15	10	46	12	114
台灣科技大學	6	17	5	23	0	5
台北科技大學	1	7	1	9	0	3
清華大學	0	8	0	9	0	8
交通大學	0	11	0	39	0	10
成功大學	0	4	0	0	0	17
銘傳大學(北一區)	0	5	11	51	6	58
臺北商業技術學院	0	6	0	16	0	1
台北大學(北一區)	1	10	2	30	37	218
中央大學	1	5	0	0	0	5
台北藝術大學(北一區)	1	4	0	7	10	41
陽明大學(北一區)	3	17	6	30	7	30
海洋大學(北一區)	0	1	2	12	47	119
台灣藝術大學	0	4	0	9	0	5
中山大學	0	0	0	0	0	9
臺北醫學大學	0	1	0	2	0	3
元智大學	0	0	0	0	0	9
國防大學	0	3	0	1	9	27
德明財經科技大學	0	1	0	2	0	7
玄奘大學	0	0	0	0	0	0
華梵大學	0	0	0	0	16	70
東南科技大學	0	0	0	0	4	14
中國科技大學	0	3	0	5	0	42
景文科技大學(北一區)	1	2	2	17	5	35
暨南大學	0	0	0	0	0	6
南台科技大學	0	0	0	0	0	0
東華大學	3	9	13	18	0	19
臺灣戲曲學校	0	0	0	0	0	32
逢甲大學	0	0	0	0	0	0
中研院文哲所	3	22	4	18	0	1
中原大學圖書館	0	3	0	0	0	0
真理(北一區)	1	1	3	6	4	48
國防醫學院(北一區)	0	1	0	4	2	28
實踐(北一區)	0	4	0	6	5	105
法鼓(北一區)	2	2	4	4	0	0
中興大學	0	7	0	0	0	1
高雄師範大學	0	0	0	0	0	10
總計	182	1594	310	2901	281	2318

註：台大、師大、文化、淡江借書冊數後括弧內之數字為四校利用本館圖書巡迴車還書之數量。

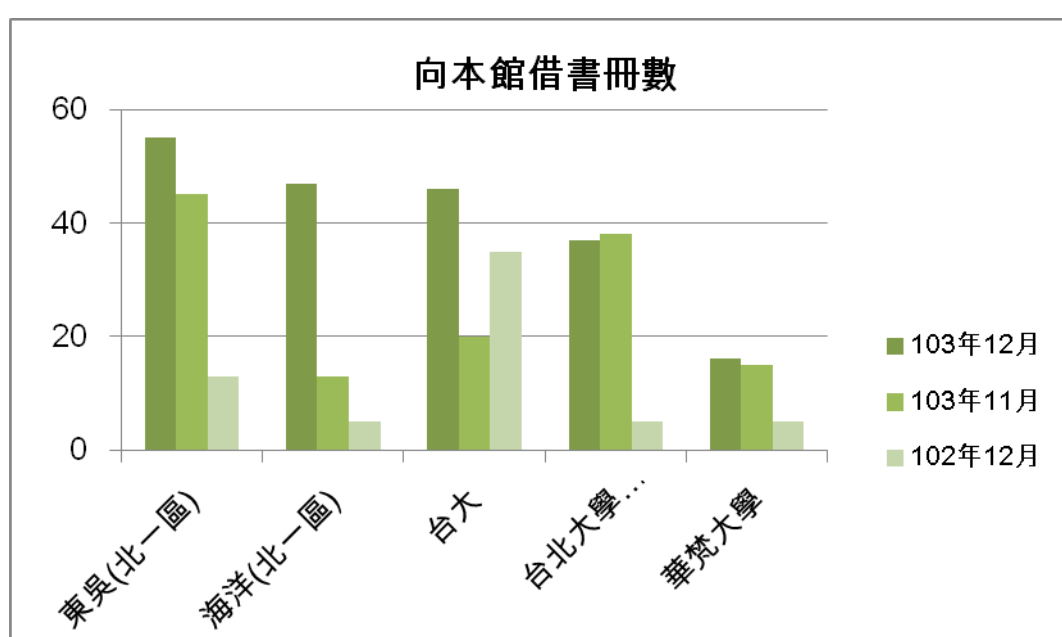
三. 本校向他校借書排名

	103年12月	百分比	與上月比較	與去年同期比較	103年11月	102年12月	本年度累計
台大	192	61.94%	11.63%	-6.80%	172	206	1877
世新	15	4.84%	50.00%	66.67%	10	9	49
國立東華大學	13	4.19%	0.00%	0.00%	0	0	18
師大	12	3.87%	-20.00%	0.00%	15	19	153
人社聯圖	12	3.87%	33.33%	100.00%	9	6	79
總共借書冊數	310	100.00%	6.16%	4.73%	292	296	2901



四. 他校向本校借書排名

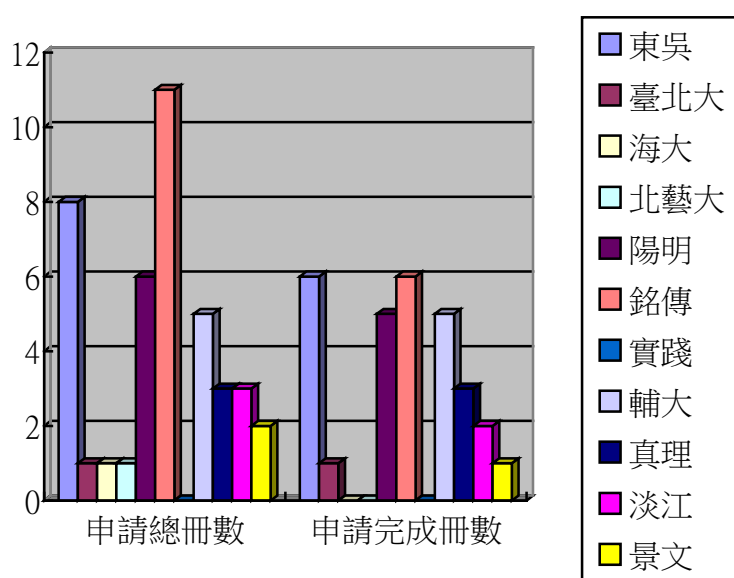
	103年 12月	百分比	與上月比 較	與去年同 期比較	103年11 月	102年12 月	本年度累 計
東吳(北一區)	55	19.57%	22.22%	323.08%	45	13	345
海洋(北一區)	47	16.73%	261.54%	840.00%	13	5	119
台大	46	16.37%	130.00%	31.43%	20	35	360
台北大學(北一 區)	37	13.17%	-2.63%	640.00%	38	5	218
華梵大學	16	5.69%	6.67%	220.00%	15	5	70
總共借書冊數	281	100.00%	6.44%	75.63%	264	160	2318



五. 北一區圖書資源平台代借代還—他校申請本校

日期：2014/12/01 ~ 2014/12/31

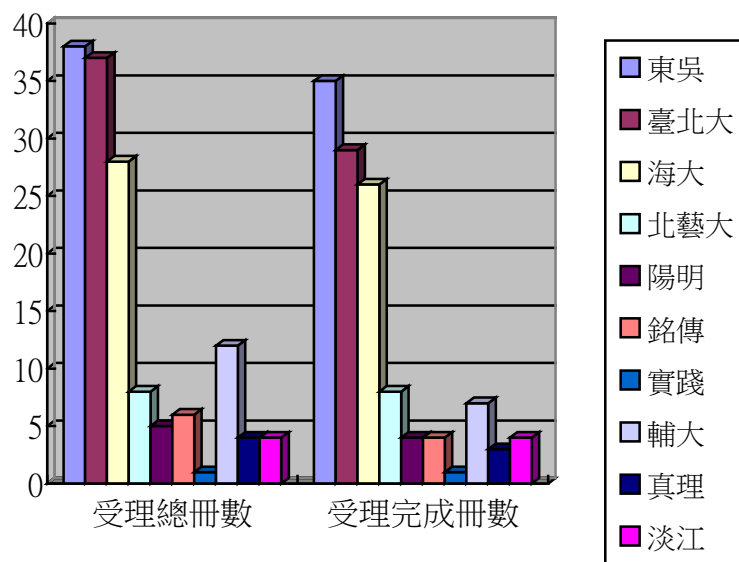
序	學校	申請總冊數	申請完成冊數	申請館退件冊數	受理館退件冊數	審核中申請冊數	取消申請冊數
1	東吳	8	6	0	2	0	0
2	臺北大	1	1	0	0	0	0
3	海大	1	0	0	1	0	0
4	北藝大	1	0	0	0	1	0
5	陽明	6	5	0	0	0	1
6	銘傳	11	6	0	1	1	3
7	輔大	5	5	0	0	0	0
8	真理	3	3	0	0	0	0
9	淡江	3	2	0	1	0	0
10	景文	2	1	0	1	0	0
	總計	41	29	0	6	2	4



六. 北一區圖書資源平台代借代還—本校申請他校

日期：2014/12/01 ~ 2014/12/31

序	學校	受理總冊數	受理完成冊數	申請館退件冊數	受理館退件冊數	審核中受理冊數	取消申請冊數
1	東吳	38	35	0	1	1	1
2	臺北大	37	29	3	3	1	1
3	海大	28	26	0	2	0	0
4	北藝大	8	8	0	0	0	0
5	陽明	5	4	1	0	0	0
6	銘傳	6	4	1	1	0	0
7	實踐	1	1	0	0	0	0
8	輔大	12	7	0	2	3	0
9	真理	4	3	0	1	0	0
10	淡江	4	4	0	0	0	0
	總計	143	121	5	10	5	2



七. 103 年全年跨校借書證統計

	人次	累計	冊數	累計	他館借書冊數	累計
1月	99		201		98	
2月	97	196	193	394	110	208
3月	140	336	280	674	191	399
4月	129	465	257	931	188	587
5月	140	605	271	1202	220	807
6月	135	740	216	1418	207	1014
7月	101	841	175	1593	120	1134
8月	108	949	192	1776	118	1252
9月	152	1101	277	2053	244	1496
10月	148	1249	256	2309	277	1773
11月	163	1412	282	2591	264	2037
12月	182	1594	310	2901	281	2318
		1594		2901		2318

圖表標題

