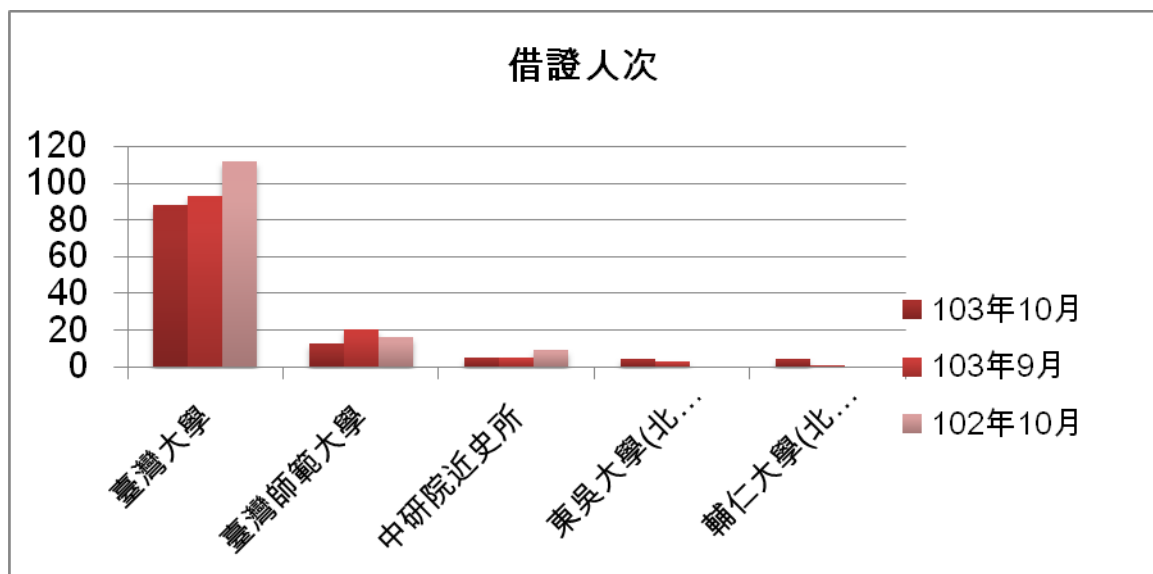


一. 本校館際借證人次使用統計

	103 年 10 月	百分比	與上月比 較	與去年同 期比較	103 年 9 月	102 年 10 月	本年度累 計
臺灣大學	88	59.46%	-5.38%	-21.43%	93	112	805
臺灣師範大學	13	8.78%	-35.00%	-18.75%	20	16	104
中研院近史所	5	3.38%	0.00%	0.00%	5	9	40
東吳大學(北一 區)	4	2.70%	0.00%	0.00%	3	0	16
輔仁大學(北一 區)	4	2.70%	300.00%	0.00%	1	0	9
總共借證人次	148	100.00%	-2.63%	-14.94%	152	174	1249



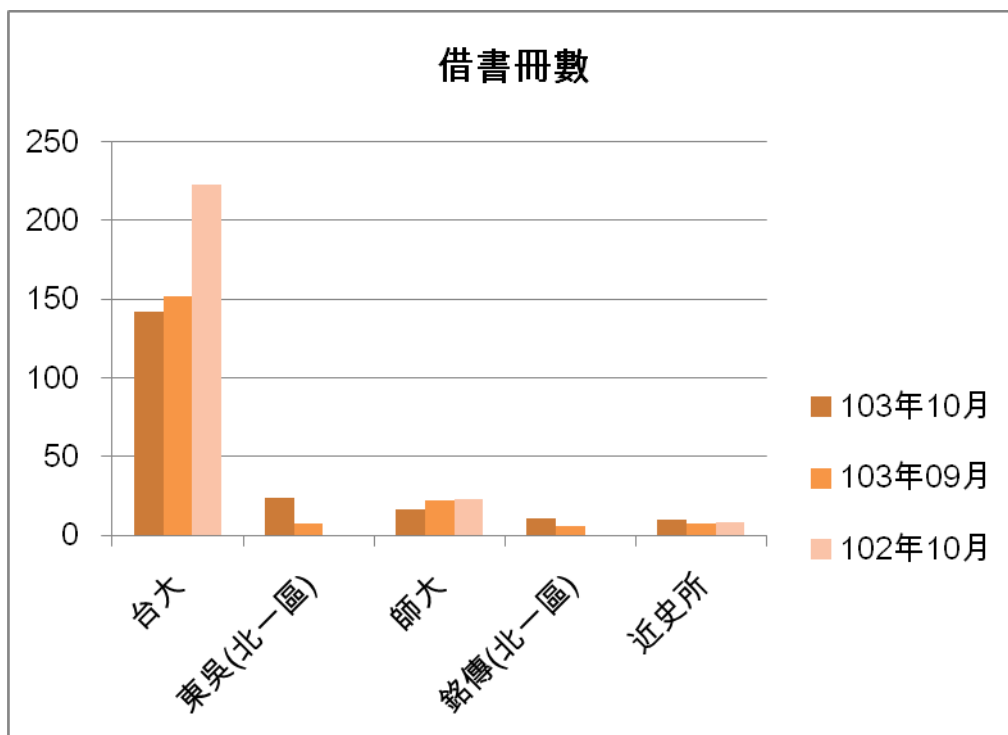
## 二. 本校館際借證人次及借書冊數詳表

合作館	借證人次		借書冊數		向本館借書冊數	
	103年10月	本年度累計	103年10月	本年度累計	103年10月	本年度累計
臺灣大學	88	805	142(81)	1513(1030)	32(18)	294(160)
臺灣師範大學	13	104	16(25)	126(102)	17(8)	254(39)
文化大學	0	8	0(0)	12(5)	2(2)	18(4)
淡江大學(北一區)	3	8	9(0)	26(8)	5(0)	29(0)
世新大學	3	25	2	24	10	102
東吳大學(北一區)	4	16	24	52	45	245
中研院民族所	2	28	6	69	0	0
中研院史語所	2	30	3	44	0	0
中研院歐美所	0	3	0	2	0	3
中研院人社中心	0	10	0	20	0	0
中研院人社聯圖	0	28	0	58	5	15
中研院近史所	5	40	10	96	0	0
國立台北教育大學	1	11	0	9	7	37
台北市立大學(北一區)	0	7	0	6	0	16
輔仁大學(北一區)	4	9	9	33	15	77
台灣科技大學	1	11	0	18	2	5
台北科技大學	1	6	1	8	0	3
清華大學	3	8	2	9	0	8
交通大學	2	10	8	35	0	2
成功大學	0	4	0	0	2	16
銘傳大學(北一區)	1	4	11	26	5	40
臺北商業技術學院	2	6	4	16	0	0
台北大學(北一區)	2	8	1	28	42	143
中央大學	1	4	0	0	0	5
台北藝術大學(北一區)	0	3	0	6	6	19
陽明大學(北一區)	3	11	2	22	3	16
海洋大學(北一區)	0	0	1	4	15	59
台灣藝術大學	0	3	0	7	0	5
中山大學	0	0	0	0	0	9
臺北醫學大學	1	1	2	2	0	2
元智大學	0	0	0	0	0	9
國防大學	0	3	0	1	7	18
德明財經科技大學	0	0	0	0	2	7
玄奘大學	0	0	0	0	0	0
華梵大學	0	0	0	0	10	39
東南科技大學	0	0	0	0	0	8
中國科技大學	1	3	2	5	3	40
景文科技大學(北一區)	0	0	3	9	6	26
暨南大學	0	0	0	0	2	6
南台科技大學	0	0	0	0	0	0
東華大學	0	6	0	5	2	19
臺灣戲曲學校	0	0	0	0	0	32
逢甲大學	0	0	0	0	0	0
中研院文哲所	2	15	3	3	0	1
中原大學圖書館	2	3	0	0	0	0
真理(北一區)	0	0	1	1	17	42
國防醫學院(北一區)	0	0	2	2	0	11
實踐(北一區)	1	1	2	2	15	82
法鼓(北一區)	0	0	0	0	0	0
中興大學	0	7	0	0	0	1
高雄師範大學	0	0	0	0	0	10
總計	148	1249	266	2299	277	1773

註：台大、師大、文化、淡江借書冊數後括弧內之數字為四校利用本館圖書巡迴車還書之數量。

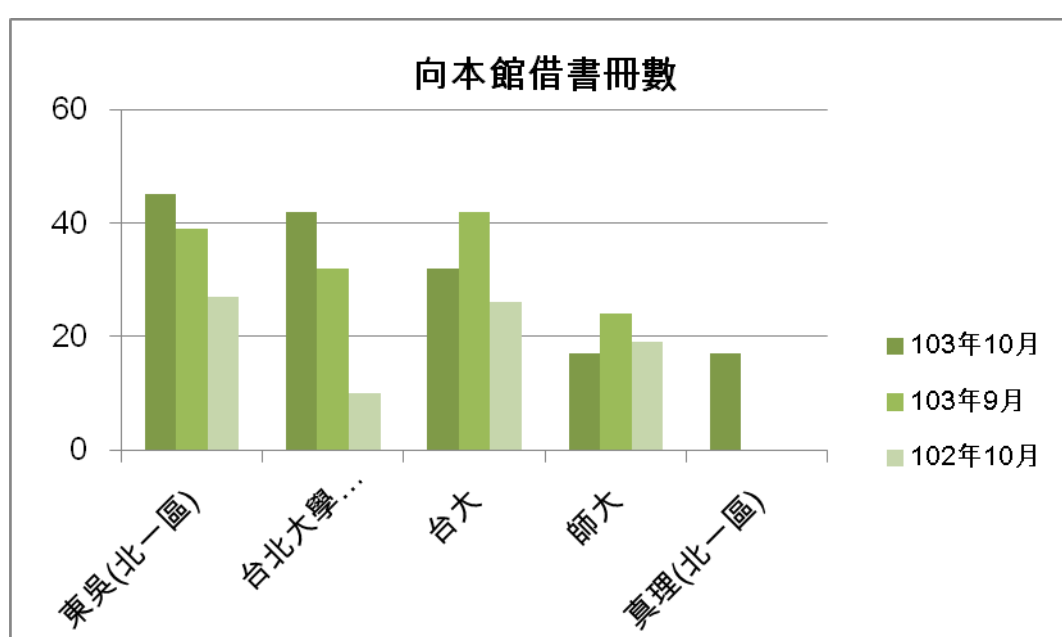
### 三. 本校向他校借書排名

	103年10月	百分比	與上月比較	與去年同期比較	103年09月	102年10月	本年度累計
台大	142	53.38%	-6.58%	-36.32%	152	223	1513
東吳(北一區)	24	9.02%	242.86%	0.00%	7	0	52
師大	16	6.02%	-27.27%	-30.43%	22	23	126
銘傳(北一區)	11	4.14%	83.33%	0.00%	6	0	26
近史所	10	3.76%	42.86%	25.00%	7	8	96
總共借書冊數	266	100.00%	-3.97%	-13.36%	277	307	2299



#### 四. 他校向本校借書排名

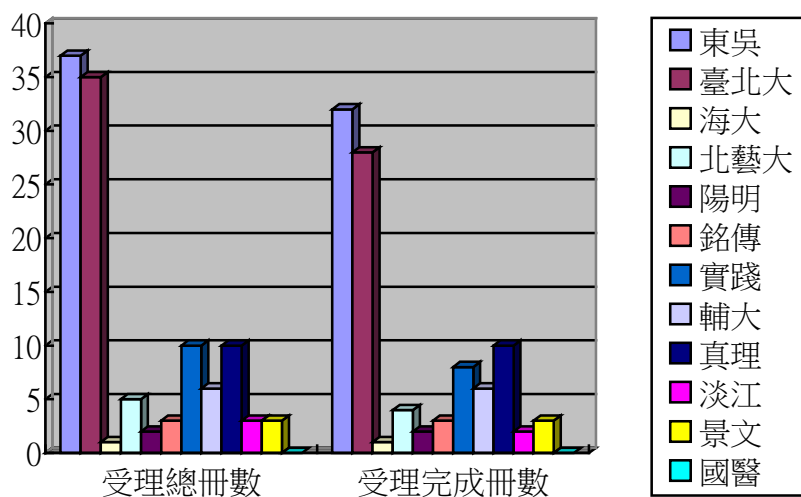
	103年 10月	百分比	與上月比 較	與去年同 期比較	103年9 月	102年10 月	本年度累 計
東吳(北一區)	45	16.25%	15.38%	66.67%	39	27	245
台北大學(北一區)	42	15.16%	31.25%	320.00%	32	10	143
台大	32	11.55%	-23.81%	23.08%	42	26	294
師大	17	6.14%	-29.17%	-10.53%	24	19	254
真理(北一區)	17	6.14%	0.00%	0.00%	0	0	42
總共借書冊數	277	100.00%	13.52%	76.43%	244	157	1773



## 五. 北一區圖書資源平台代借代還—他校申請本校

日期：2014/10/01 ~ 2014/10/31

序	學校	受理總冊數	受理完成冊數	申請館退件冊數	受理館退件冊數	審核中受理冊數	取消申請冊數
1	東吳	37	32	1	1	2	1
2	臺北大	35	28	0	3	3	1
3	海大	1	1	0	0	0	0
4	北藝大	5	4	0	0	0	1
5	陽明	2	2	0	0	0	0
6	銘傳	3	3	0	0	0	0
7	實踐	10	8	0	1	0	1
8	輔大	6	6	0	0	0	0
9	真理	10	10	0	0	0	0
10	淡江	3	2	0	1	0	0
11	景文	3	3	0	0	0	0
12	國醫	0	0	0	0	0	0
	總計	115	99	1	6	5	4



## 六. 北一區圖書資源平台代借代還—本校申請他校

日期：2014/10/01 ~ 2014/10/31

序	學校	申請總冊數	申請完成冊數	申請館退件冊數	受理館退件冊數	審核中申請冊數	取消申請冊數
1	東吳	19	14	0	0	0	5
2	臺北大	1	1	0	0	0	0
3	海大	1	1	0	0	0	0
4	北藝大	0	0	0	0	0	0
5	陽明	1	1	0	0	0	0
6	銘傳	11	10	0	0	0	1
7	實踐	2	1	0	0	0	1
8	輔大	5	5	0	0	0	0
9	真理	1	1	0	0	0	0
10	淡江	5	4	0	0	0	1
11	景文	3	3	0	0	0	0
12	國醫	2	1	0	1	0	0
	總計	51	42	0	1	0	8

