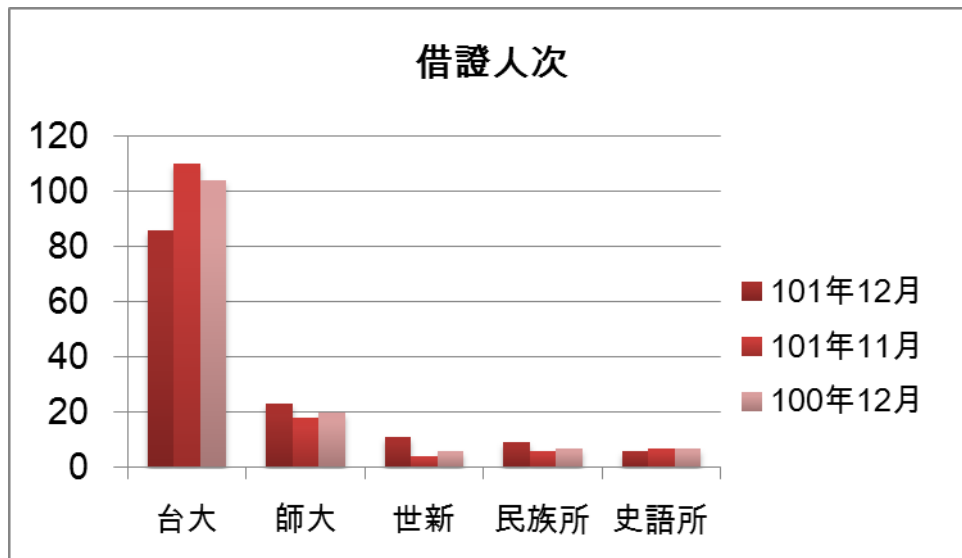


一. 本校館際借證人次使用統計

	101年12月	百分比	與上月比較	與去年同期比較	101年11月	100年12月	本年度累計
台大	86	48.59%	-21.82%	-17.31%	110	104	1017
師大	23	12.99%	27.78%	15.00%	18	20	195
世新	11	6.21%	175.00%	83.33%	4	6	82
民族所	9	5.08%	50.00%	28.57%	6	7	36
史語所	6	3.39%	-14.29%	-14.29%	7	7	51
總共借證人次	177	100.00%	-8.29%	-3.80%	193	184	1830



二. 本校館際借證人次及借書冊數詳表

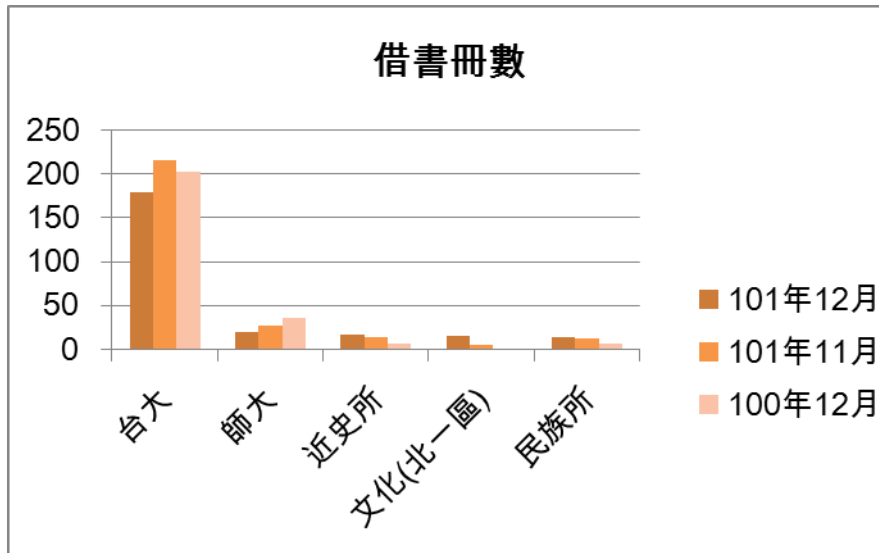
合作館	借證人次		借書冊數		向本館借書冊數	
	101年12	本年度累計	101年12	本年度累計	101年12	本年度累計
臺灣大學	86	1017	179(134)	2080(1354)	12(6)	315(143)
臺灣師範大學	23	195	20(15)	245(167)	32(6)	339(71)
文化大學(北一區)	3	16	15(1)	51(12)	1(4)	16(6)
淡江大學(北一區)	2	23	7(2)	29(11)	13(0)	59(5)
世新大學	11	82	13	119	9	93
東吳大學(北一區)	2	40	0	59	5	59
中研院民族所	9	36	14	76	0	0
中研院史語所	6	51	9	76	0	0
中研院歐美所	2	10	8	22	0	0
中研院人社中心	0	15	0	15	0	0
中研院人社聯圖	5	39	9	115	0	38
中研院近史所	6	61	17	139	0	0
國立台北教育大學	2	29	4	28	3	22
台北市立教育大學(北一區)	0	6	0	5	0	10
輔仁大學(北一區)	6	32	13	26	8	50
台灣科技大學	1	14	1	26	2	6
台北科技大學	1	9	0	23	0	8
清華大學	0	2	0	1	0	13
交通大學	0	4	0	9	9	35
成功大學	0	11	0	11	0	5
銘傳大學(北一區)	0	3	0	13	0	1
臺北商業技術學院	0	6	0	16	2	6
台北大學(北一區)	0	6	0	6	3	4
中央大學	1	8	5	19	4	43
台北藝術大學(北一區)	2	10	0	3	0	6
陽明大學(北一區)	3	32	5	40	0	4
海洋大學(北一區)	0	2	0	10	0	6
台灣藝術大學	0	2	0	0	1	22
中山大學	0	0	0	0	0	10
臺北醫學大學	0	8	0	1	0	4
元智大學	1	14	5	42	0	3
國防大學	0	1	0	0	0	49
德明財經科技大學	0	0	0	0	0	0
玄奘大學	0	0	0	0	2	8
華梵大學	0	0	0	0	10	82
東南科技大學	0	0	0	5	0	140
中國科技大學	0	0	0	0	0	0
景文科技大學(北一區)	0	3	0	3	0	9
暨南大學	0	1	0	0	0	0
南台科技大學	0	0	0	0	0	0
東華大學	0	1	0	0	0	0
臺灣戲曲學校	0	0	0	0	0	29
逢甲大學	0	1	0	0	0	0
中研院文哲所	3	29	7	86	0	0
中原大學圖書館	1	1	5	15	2	4
北體(北一區)	0	1	0	0	0	0
真理(北一區)	0	1	0	2	0	6
國防醫學院(北一區)	0	0	0	0	0	1
實踐(北一區)	1	6	2	16	2	3
法鼓(北一區)	0	2	0	0	0	3
本月各校合計	177	1830	338	3432	120	1511

註 1：101.09 與中原合作。目前簽約合作館共 50 所(含北一區真理、北體、實踐、國防醫學院、法鼓佛學院五所)。

註 2：台大、師大、文化、淡江借書冊數後括弧內之數字為四校利用本館圖書巡迴車還書之數量。

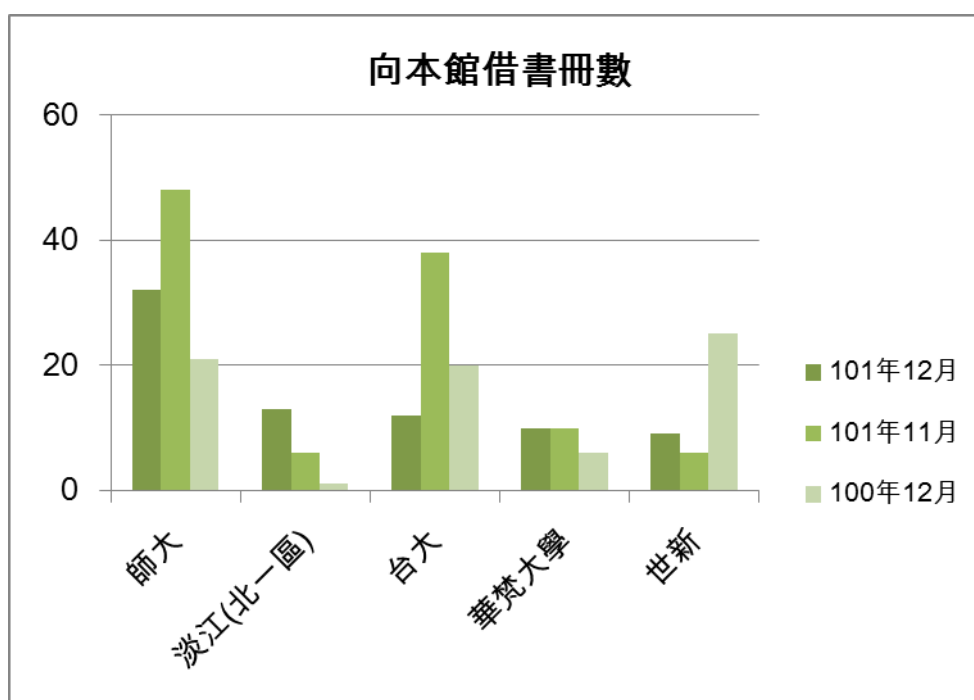
三. 本校向他校借書排名

	101年12月	百分比	與上月比較	與去年同期比較	101年11月	100年12月	本年度累計
台大	179	52.96%	-17.13%	-11.82%	216	203	2080
師大	20	5.92%	-25.93%	-42.86%	27	35	245
近史所	17	5.03%	21.43%	142.86%	14	7	139
文化(北一區)	15	4.44%	200.00%	0.00%	5	0	51
民族所	14	4.14%	7.69%	100.00%	13	7	76
總共借書冊數	338	100.00%	-13.11%	2.74%	389	329	3432



四. 他校向本校借書排名

	101年12月	百分比	與上月比較	與去年同期比較	101年11月	100年12月	本年度累計
師大	32	26.67%	-33.33%	52.38%	48	21	339
淡江(北一區)	13	10.83%	116.67%	1200.00%	6	1	59
台大	12	10.00%	-68.42%	-40.00%	38	20	315
華梵大學	10	8.33%	0.00%	66.67%	10	6	82
世新	9	7.50%	50.00%	-64.00%	6	25	93
總共借書冊數	120	100.00%	-32.96%	-20.53%	179	151	1511



五. 2012年1-12月跨校借書服務使用統計

	借證人次	借書冊數	他館借書冊數	使用巡迴車代還冊數(含去回)
1月	87	207	95	136
2月	127	238	78	84
3月	193	421	177	199
4月	153	268	133	182
5月	177	278	150	206
6月	137	223	111	187
7月	108	173	90	82
8月	93	185	84	104
9月	174	291	118	127
10月	211	421	176	125
11月	193	389	179	169
12月	177	338	120	168
	1830	3432	1511	1769

