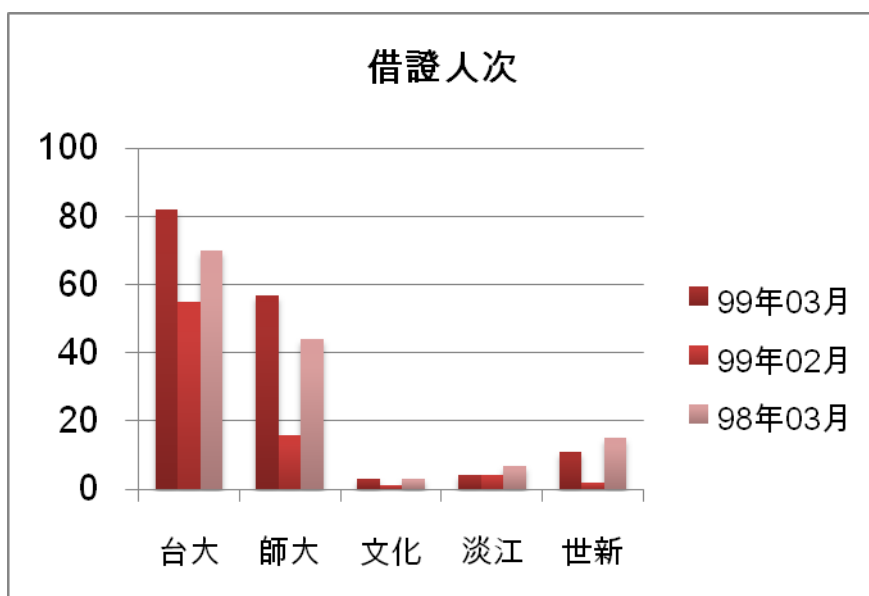


一. 本校館際借證人次使用統計

	99年 03月	百分比	與 9902 比較	與 9803 比較	99年 02月	98年 03月	本年度 累計
台大	82	36.94%	49.09%	17.14%	55	70	208
師大	57	25.68%	256.25%	29.55%	16	44	108
文化大學	3	1.35%	200.00%	0.00%	1	3	7
淡江大學	4	1.80%	0.00%	-42.86%	4	7	9
世新	11	4.95%	450.00%	-26.67%	2	15	22
總共借證 人次	222	100.00%	94.74%	1.83%	114	218	499



二. 本校館際借證人次及借書冊數詳表

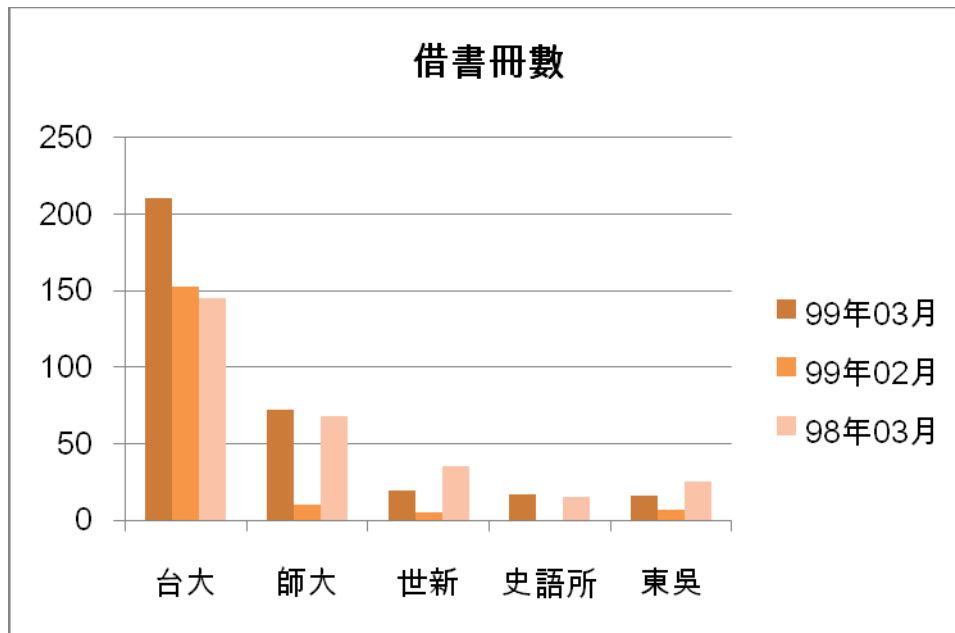
合作館	借證人次		借書冊數		向本館借書冊數	
	99年03月	本年度累計	99年03月	本年度累計	99年03月	本年度累計
臺灣大學	82	208	210(123)	534	49(24)	126
臺灣師範大學	57	108	72(17)	144	35(0)	68
文化大學	3	7	9(2)	16	7(1)	8
淡江大學	4	9	8(0)	11	2(0)	3
世新大學	11	22	19	52	25	69
東吳大學	5	18	16	36	9	30
中研院民族所	4	9	11	22	0	0
中研院史語所	6	12	17	22	0	0
中研院歐美所	1	2	3	3	0	0
中研院人社中心	3	10	2	7	0	0
中研院人社聯圖	4	9	11	20	1	2
中研院近史所	4	12	10	27	0	0
國立台北教育大學(原國北師)	9	9	11	11	1	1
台北市立教育大學(原市北師)	1	1	5	5	1	17
輔仁大學	3	8	7	12	29	58
台灣科技大學	3	5	8	9	4	4
台北科技大學	0	2	0	4	0	18
清華大學	1	2	0	0	0	0
交通大學	2	6	1	6	11	19
成功大學	2	6	10	15	0	0
銘傳大學	0	0	0	0	0	10
臺北商業技術學院	6	14	13	37	0	3
台北大學	1	4	3	14	3	11
中央大學	2	3	0	3	2	2
台北藝術大學	1	1	3	3	0	0
陽明大學	0	2	0	5	4	4
海洋大學	0	0	0	0	0	0
台灣藝術大學	0	0	0	0	2	2
中山大學	0	1	0	0	4	4
臺北醫學大學	0	0	0	0	0	0
元智大學	5	7	13	13	3	4
國防大學	0	0	0	0	1	6
德明財經科技大學	0	0	0	0	0	0
玄奘大學	0	0	0	0	2	2
華梵大學	0	0	0	0	10	36
東南科技大學	0	0	0	0	10	23
中國科技大學	0	0	0	0	12	22
景文科技大學	0	0	0	0	25	25
南台科技大學	1	1	0	0	2	2
暨南大學	0	0	0	0	0	0
東華大學	0	0	0	0	0	2
臺灣戲曲學校	0	0	0	0	2	4
逢甲大學	1	1	0	0	0	0
本月各校合計	222	499	462	1031	256	585

註 1：目前簽約合作館共 43 所。

註 2：台大、師大、文化、淡江借書冊數後括弧內之數字為四校利用本館圖書巡迴車還書之數量

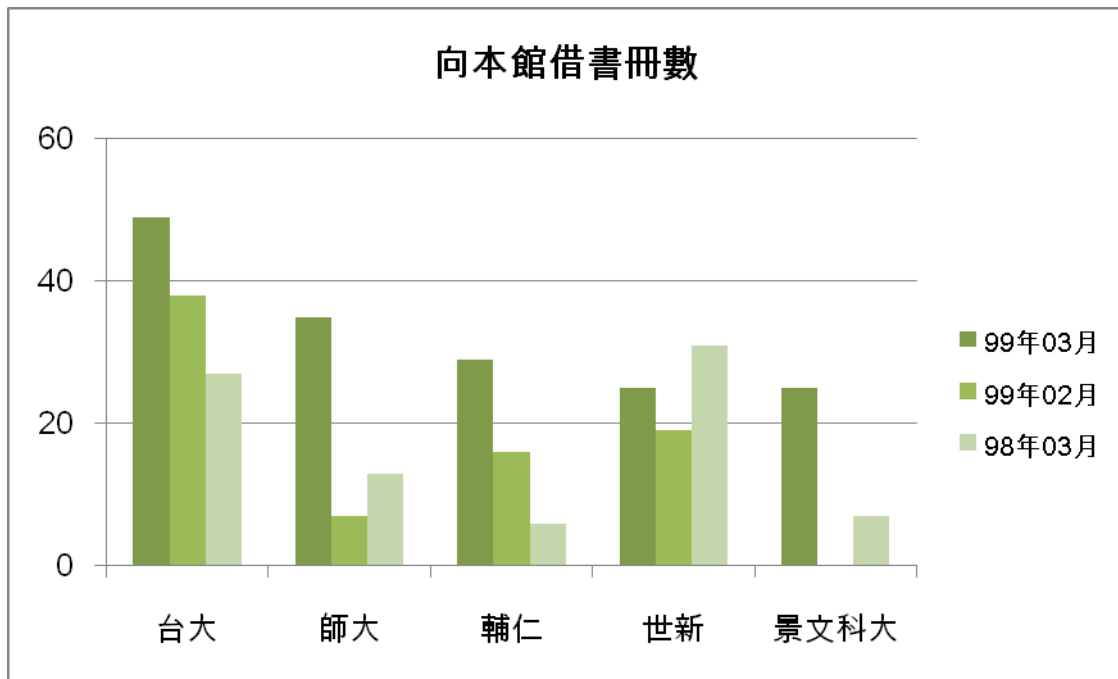
三. 本校向他校借書排名

	99年 03月	百分比	與 9902 比較	與 9803 比較	99年 02月	98年 03月	本年度 累計
台大	210	45.45%	37.25%	44.83%	153	145	534
師大	72	15.58%	620.00%	5.88%	10	68	144
世新	19	4.11%	280.00%	-45.71%	5	35	52
史語所	17	3.68%	0.00%	13.33%	0	15	22
東吳	16	3.46%	128.57%	-36.00%	7	25	36
總共借書冊數	462	100.00%	100.87%	7.94%	230	428	1031



四. 他校向本校借書排名

	99年 03月	百分比	與 9902 比較	與 9803 比較	99年 02月	98年 03月	本年度 累計
台大	49	19.14%	28.95%	81.48%	38	27	126
師大	35	13.67%	400.00%	169.23%	7	13	68
輔仁	29	11.33%	81.25%	383.33%	16	6	58
世新	25	9.77%	31.58%	-19.35%	19	31	69
景文科大	25	9.77%	0.00%	257.14%	0	7	25
總共借書冊數	256	100.00%	77.78%	27.36%	144	201	585



製表：余麗華 99.04.07