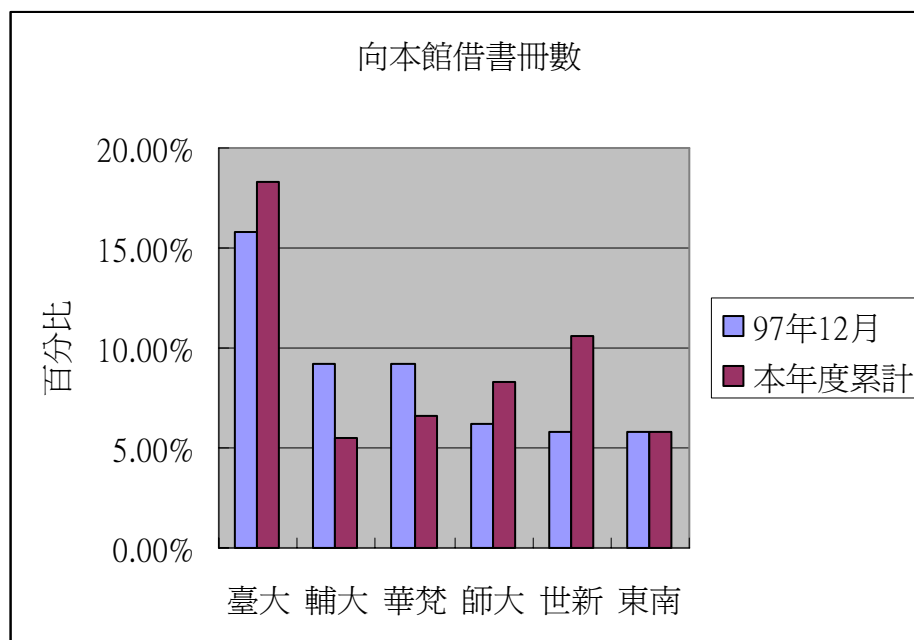


跨校借書證借證及借書統計

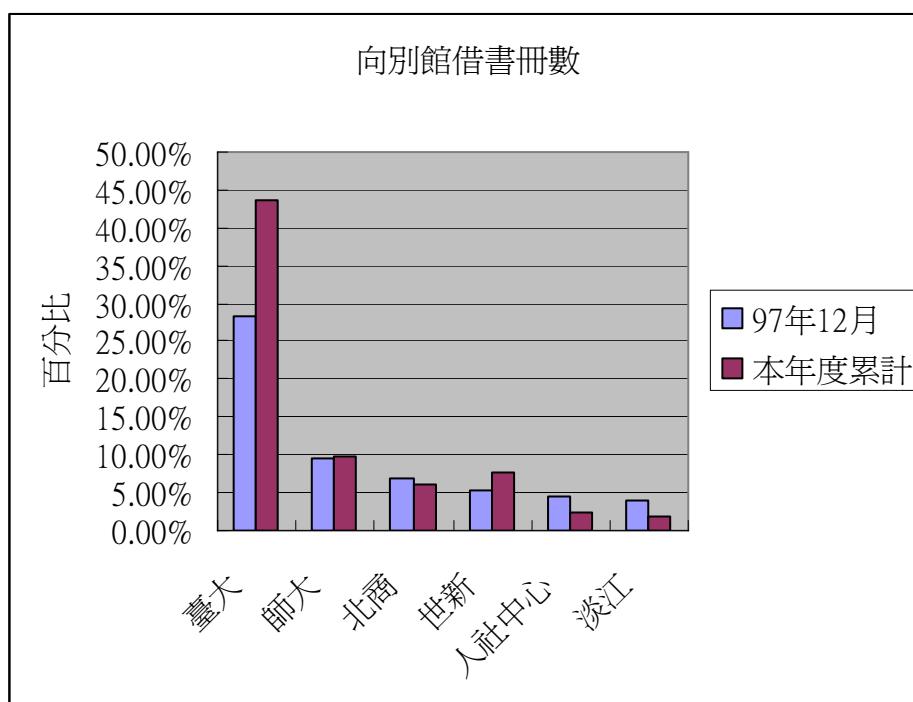
一. 向本館借書冊數排名

	97年12月	百分比	本年度累計	百分比
臺灣大學	38	15.83%	387	18.30%
輔仁大學	22	9.17%	116	5.48%
華梵大學	22	9.17%	139	6.57%
臺灣師範大學	15	6.25%	176	8.32%
世新大學	14	5.83%	225	10.64%
東南科技大學	14	5.83%	123	5.82%
總共借書冊數	240	100.00%	2115	100.00%



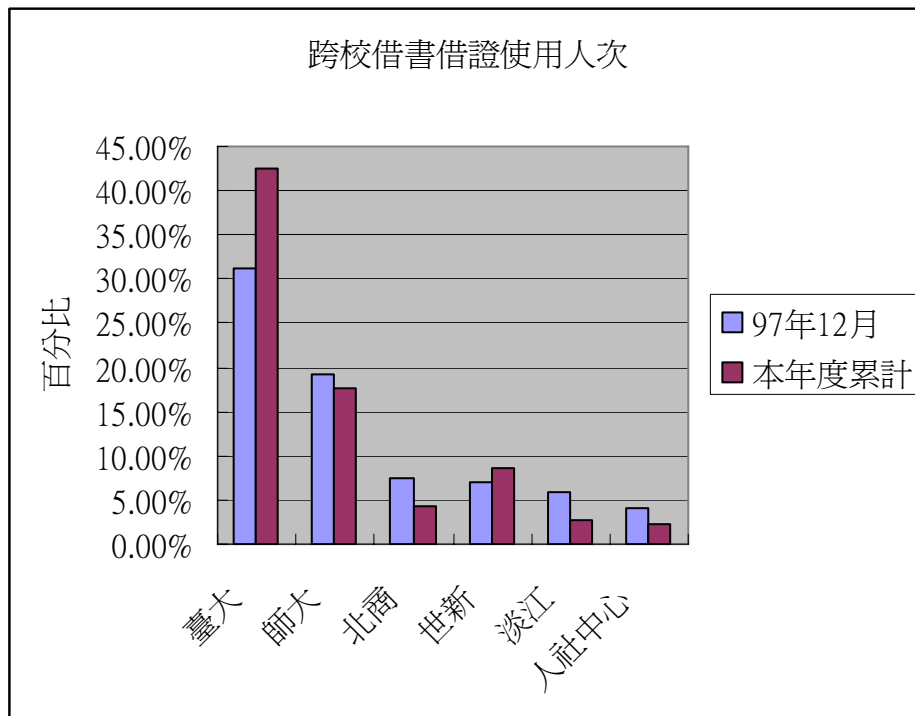
二. 向別館借書冊數排名

	97年12月	百分比	本年度累計	百分比
臺灣大學	168	28.43%	1905	43.74%
臺灣師範大學	56	9.48%	424	9.74%
臺北商業技術學院	40	6.77%	269	6.18%
世新大學	32	5.41%	336	7.72%
中研院人社中心	26	4.40%	99	2.27%
淡江大學	23	3.89%	75	1.72%
總共借書冊數	591	100.00%	4355	100.00%



三. 跨校借書借證使用人次

	97年12月	百分比	本年度累計	百分比
臺灣大學	63	31.19%	831	42.57%
臺灣師範大學	39	19.31%	345	17.67%
臺北商業技術學院	15	7.43%	86	4.41%
世新大學	14	6.93%	166	8.50%
淡江大學	12	5.94%	51	2.61%
中研院人社中心	8	3.96%	43	2.20%
總共借證人次	202	100.00%	1952	100.00%



跨校借書證借證及借書統計詳細數據

月份/次、冊 合作館	借證人次		借書冊數		向本館借書冊數	
	97年 12月	本年度 累計	97年 12月	本年度 累計	97年 12月	本年度 累計
臺灣大學	63	831	168(124)	1905	38(13)	387
臺灣師範大學	39	345	56(33)	424	15(10)	176
文化大學	5	22	11(7)	50	0(6)	24
淡江大學	12	51	23(4)	75	8(0)	46
世新大學	14	166	32	336	14	225
東吳大學	7	36	17	76	2	52
中研院民族所	7	54	16	127	0	0
中研院史語所	4	49	18	98	0	0
中研院歐美所	4	20	6	33	0	0
中研院人社中心	8	43	26	99	0	0
中研院人社聯圖	8	62	17	143	0	0
中研院近史所	4	15	8	36	0	0
國立台北教育大學 (原國北師)	4	33	10	88	1	31
台北市立教育大學 (原市北師)	1	12	5	18	11	77
輔仁大學	4	60	7	125	22	116
台灣科技大學	2	27	10	45	3	17
台北科技大學	1	13	5	29	1	22
清華大學	2	12	6	29	0	1
交通大學	2	16	2	12	0	13
成功大學	1	17	0	27	5	30
銘傳大學	5	12	14	28	0	29
臺北商業技術學院	15	86	40	269	0	10
台北大學	2	12	7	18	5	67
中央大學	3	11	6	23	5	89
台北藝術大學	5	24	11	39	5	9
陽明大學	2	11	10	24	0	14
海洋大學	0	1	0	4	1	1
台灣藝術大學	1	4	5	10	0	13
中山大學	1	3	5	6	6	17
臺北醫學大學	2	5	6	14	0	1
元智大學	4	17	6	20	2	11
國防大學	1	2	5	10	13	91
德明財經科技大學	2	6	5	11	0	27
玄奘大學	0	0	0	0	0	17
華梵大學	1	4	5	10	22	139
東南科技大學	1	5	5	15	14	123
中國科技大學	1	21	5	53	0	34
景文科技大學	1	3	5	10	1	7
南台科技大學	0	1	0	0	3	14
暨南大學	0	0	0	0	0	16
東華大學	0	0	0	0	0	0
臺灣戲曲學校	1	3	8	16	5	6
本月各校合計	240	2115	591	4355	202	1952

註 1:97 年 7 月起與中研院近史所合作,目前簽約合作館共 42 所。製表:余麗華 98.01.09